

KATALOG EXPONÁTŮ



SOUTEŽ O NEJLEPŠÍ PROSTŘEDKY A SYSTÉMY KOMUNIKACE V MÍSTĚ PRODEJE

POP

AI AWARDS 20**23**

3.ada, s.r.o.	17 • 28 • 97 • 101
ADASTRA s.r.o.	58 • 96 • 101
Albert Česká republika, s.r.o.	67 • 102
Authentica s.r.o.	8 • 9 • 18 • 41 • 69 • 95 • 102
AV MEDIA SYSTEMS	44 • 103
Bubnovi s.r.o.	75 • 76 • 77 • 78 • 79 • 82 • 103
DAGO s.r.o.	19 • 20 • 21 • 29 • 30 • 43 45 • 62 • 81 • 84 • 104
DEX Digi experience s.r.o.	99 • 104
DS Smith	22 • 88 • 105
Eclipse Print a.s.	11 • 26 • 32 • 106
fajný dizajn s.r.o.	23
Ferratt Interantional Czech s.r.o.	10 • 63 • 107
Cheil Czech	60 • 61 • 70 • 90 • 107
Jan Becher - Karlovarská Becherovka	27 • 108
Kartonie s.r.o.	46 • 108
KNOWINSTORE s.r.o.	5 • 40 • 109
LOGIK	52 • 85 • 109
MORIS design s.r.o.	34 • 38 • 50 • 55 • 57 65 • 71 • 89 • 92 • 110
Ondřej Balajka - designové studio	106
Orkla Foods Česko a Slovensko, a. s.	94 • 110
Paketo group s.r.o.	47 • 59 • 83 • 111
Pivovary Staropramen, s.r.o.	36 • 111
Plzeňský Prazdroj a. s.	24 • 35 • 112
POS Media Czech Republic, s.r.o.	4 • 12 • 25 • 39 • 51 • 113
ProFANCY s.r.o.	93 • 113
RD Present s.r.o.	73 • 74 • 114
REXY s.r.o.	91 • 114
Ross s.r.o.	31 • 37 • 64 • 98 • 115
SÁRA, s. r. o.	68 • 80 • 115
SPEED PRESS Plus a.s.	72 • 116
Sprint Trading s.r.o.	6 • 7 • 13 • 14 • 15 • 16 • 33 • 42 • 54 • 117
THIMM	48 • 49 • 53 • 86 • 87 • 118
UGO! Media, s.r.o.	100 • 119
WELLEN a.s.	56 • 66 • 120



SHOP IN SHOP CHUPA CHUPS

Zadavatel: Perfetti Van Melle Czech Republic, s.r.o.

Příhlašovatel: POS Media Czech Republic, s.r.o.

Autor: POS Media Czech Republic, s.r.o.

Materiály: voština, vlnitá lepenka, forex, plexi, tkanina

Použití: Přestože finální rozhodnutí o nákupu dělají rodiče, cílem shop-in-shopu Chupa Chups bylo zaujmout i děti, protože ty dokážou dospělé snadno přesvědčit. Právě proto je shop-in-shop vyveden ve veselých barvách, které jsou pro brand typické, a jeho tvar odkazuje na soutěž, jejíž hlavní cenou je let balómem. Celkový efekt byl ještě umocněn prvky slavného loga od Salvátora Dalího, které byly využity i jako podlahová grafika. Nejdůležitější je však samozřejmě viditelnost produktů, která je zajištěna 360° prezentací, na níž lze umístit široké portfolio výrobků.

Shop-in-shop Chupa Chups je vyroben z plexi, forexu, vlnité lepenky a voštiny. Je doplněn o podlahovou fólii, která ve tvaru loga, umocňuje celkový dojem z brandu. Nosný prvek ve tvaru balónu odkazuje nejen na aktuální soutěž, ale i na originální a jedinečný produkt Chupa Chups.





CHIO TORTILLAS

- Zadavatel:** Intersnack a.s.
Příhlašovatel: KNOWINSTORE s.r.o.
Autor: KNOWINSTORE s.r.o.
Materiály: Lepenka a voština, reálné rekvizity
Použití: HM Albert



Vítejte na párty v mexickém stylu! Tento shop in shop, vytvořený pro společnost Intersnack – Chio, ve vás probudí chuť tančit a bavit se po celý večer. Vynikající občerstvení je základem pro oslavy, na které budou vaši přátelé dlouho vzpomínat. Tento kreativní koncept zdůrazňuje, jak je důležité prožívat chvíle plné radosti se svými blízkými a zároveň poznávat nové lidi a žít život naplno. Pro navození těchto báječných chvil byl zvolen bar v černé barvě s vysokými židlemi, který je doplněn o typické mexické vzory. Celý koncept je navíc umocněn barevnými detaily, jako jsou girlandy, sombrero, kytara nebo rumba koule – celkový dojem společně vytváří hravou a zábavnou atmosféru. Ochutnejte Mexiko i u vás doma díky třem příchutím oblíbených nachos – sůl, sýr a chilli. A čím okořeníte svou párty Vy?

3**MAKETA
SKLENICE
BARILLA****Zadavatel:** Barilla**Přihlašovatel:** Sprint Trading s.r.o.**Autor:** Tým Sprint Trading**Materiály:** Vlnitá lepenka**Použití:** Jako součást Shop in Shop Barilla (MM i TT)

Omáčka Barilla Basilico je neodmyslitelnou součástí dobrých těstovin. Vytvořili jsme maximálně realistický 3D model tradiční omáčky k těstovinám. Chutná rajčata, pěstovaná na sluncem zalitých italských polích, a aromatická bazalka. Basilico Barilla, připravená tradičně bez přidavku konzervačních látek, je nejkvalitnější čerstvá a originální omáčka. Tato „chutná“ maketa byla součástí Shop in Shop Barilla a hlavním cílem vystavení bylo upoutání pozornosti na prodejní ploše, vyvolání pozitivních chuťových emocí u nakupujících, a samozřejmě následný nákup produktu.



4

WORK&STUDY (BACK TO SCHOOL) PALETOVÉ VYSTAVENÍ

Zadavatel: Mars Czech s.r.o.**Příhlašovatel:** Sprint Trading s.r.o.**Autor:** Tým Sprint Trading**Materiály:** Vlnitá lepenka, hladká lepenka**Použití:** In-store paleta pro vystavení zboží v místě prodeje

Paleta byla vyvinuta pro podporu speciální kampaně, která poprvé v historii propojuje segmenty žvýkaček Orbit a čokoládových tyčinek Snickers v období Back to School. Cílem je oslovit studenty a pracující na home office. Heslem celé aktivity je: „Sáhni po tom, co tě nabudí, nakopni svou mysl (žvýkačkou Orbit) a najdi inspiraci (tyčinkou Snickers)“. Proto jsme vybrali prvky, které tuto zprávu evokují a vytváří propojení s cílovými skupinami. Batoh se školními potřebami, kde nesmí chybět oba produkty. Malý stůl, na kterém je kelímek kávy, který se během dne najde na téměř každém stole studenta či pracujícího a samozřejmě notebook, jako každodenní nástroj pro obě cílové skupiny. Celou kampaň podporuje soutěž o hlavní výhru – Výlet pro 2 osoby do Lisabonu a spoustu dalších cen. Tuto komunikaci jsme umístili na střed palety do úrovní očí a také po stranách tak, aby oslovila zákazníky, kteří prochází kolem nebo již váhají nad zakoupením produktu. Paletovou ohrádku jsme na druhé straně zrcadlili z toho důvodu, abychom zachovali celistvost celé komunikace a také vystavených segmentů.





DVOUPALETÍ KITKAT

Zadavatel: Nestlé Česko s.r.o.

Příhlašovatel: Authentica s.r.o.

Autor: Authentica s.r.o.

Materiály: Kombinace vlnitých lepenek EB, EE, BC, E + osvětlení

Použití: Moderní a tradiční trh CZ/SK

Rok se s rokem opět sešel a v tuto chvíli již začínáme nasávat vánoční atmosféru plnou kouzelných produktů a ještě kouzelnějších druhotných vystavení. Letos jsme se rozhodli podpořit v místě prodeje naši mezinárodní značku KitKat pomocí mikulášských saní s KitKat Santou. Saně přiváží bohatý výběr produktů, které určitě nesmí chybět v žádné mikulášské nadílce. Snažili jsme se zaujmout a upoutat nakupujícího výrazným sekundárním vystavením a nepřehlédnutelným designem, vč. dostatečné zásoby na dvoupaletovém vystavení. Nákup lze praktikovat z jakékoliv strany vystavení a přináší jedinečný zážitek z nakupování a zároveň vtažení do nejkrásnějšího období v roce. Tisk byl realizovaný na aktuálně neekologičtější možné digitální tiskárně DURST.





JACOBS VELVET CREMA

Zadavatel: Jacobs Douwe Egberts CZ s.r.o.

Přihlašovatel: Authentica s.r.o.

Autor: Authentica s.r.o.

Materiály: Karton - vlnitá lepenka EB, EE, BC vlna, voština 10 mm, plast, LED osvětlení

Použití: Moderní trh CZ

Oblíbená rozpustná káva Jacobs Velvet Crema je nyní také v novém praktickém znovu uzavíratelném balení. Po spotřebování kávy si svou Velvet dózu znovu doplňte a prodlužte tak její životnost.

Výrazné kartonové vystavení zahrnuje nápadité prvky, které přilákají zájem spotřebitele. Například sklenice a sáček v 3D provedení upoutá pozornost svým zpracováním. Vše je doplněno o světelné prvky a informační kolečka s piktogramy. Atraktivní grafický design spotřebitele zaujme na první pohled a podpoří je v nákupu.



WERThER'S ORIGINAL POPCORN - PALETOVÉ VYSTAVĚNÍ

7

Zadavatel: The RightONE / Klient: Storck

Příhlašovatel: Ferratt Interantional Czech s.r.o.

Autor: The RightONE / Klient: Storck

Materiály: Popcorn - EB vlna / Excellent 2mm / Pentaprint 0,7mm/ Led dioda / Elektrický zdroj
Paletové vystavění: EB vlna/ BC vlna / E vlna

Použití: Podpora prodeje, zvýšení povědomí o značce a zviditelnění v místě prodejen sítí Globus

Paletové vystavění z osmi samostatně stojících stojanů s realistickým akváriem plného popcornu.

Podpora novinky - dvou příchutí Werther's Original POPCORN



STOJAN BROWN MOJITO 2.0

Zadavatel: Total Marketing Support, Mondelez Czech Republic,

Příhlašovatel: Eclipse Print a.s.

Autor: Total Marketing Support,
Mondelez Czech Republic, Eclipse Print

Materiály: Vlnitá lepenka

Použití: Tradiční trh Česká republika a Slovensko

Společnost Mondelez má široké portfolio značek a produktů různých tvarů a velikostí, proto potřebujeme pro jejich vystavení řešení, které bude univerzální a dovede se přizpůsobit jakémukoli produktu. Každá z čtyř polic stojanu Mojito 2. 0. má neuvěřitelnou nosnost 30 kilogramu, je bez plastových komponentů a zvládnete ho složit za půl minuty. Stojan je navíc svým tiskem na hnědou lepenku šetrný k životnímu prostředí, což je v souladu s dlouhodobou snahou vyrábět produkty šetrné a dobře recyklovatelné.





SHOP IN SHOP RED BULL



Zadavatel: RED BULL Česká republika, s.r.o.

Přihlašovatel: POS Media Czech Republic, s.r.o.

Autor: POS Media Czech Republic, s.r.o.

Materiály: voština, vlnitá lepenka, extrudovaný polystyren

Použití: Existuje jen málo tak významných brandů, jako je právě Red Bull. Při vytváření propagace je o to důležitější respektovat veškeré atributy značky a zároveň vymyslet originální prvky, které spolu budou společně korespondovat.

Přesně to se podařilo promítnout do shop-in-shopu, který sloužil nejen k propagaci výrobků, ale také jako pozvánka na akci Red Bull káry 2023. Kombinací obrazovky a podsvícení jsme získali výrazný prvek, který shop-in-shop odlišil od ostatních nosičů v marketu a spolehlivě upoutal zákazníky. Instalace byla navíc vtipně doplněna o klasickou kreslenou postavu a 3D káru. Za zmínku stojí i nenásilné použití loga Red Bull, které má v tomto případě podobu brány. Výsledkem byl originální shop-in-shop pro velmi silný brand.

Shop-in-shop Red Bull je vyroben z vlnité lepenky, extrudovaného polystyrenu a voštiny. Zvolené materiály a zpracovaná konstrukce umožnily použití světelných prvků a obrazovky, které upoutaly pozornost zákazníka. 3D kára působila jako prvek spojující produkt se závody a celkový dojem dotvořila podlahová grafika s motivem silnice.

10



STOJAN MARVEL

Zadavatel: Coca-Cola HBC Česko a Slovensko, s.r.o.

Příhlašovatel: Sprint Trading s.r.o.

Autor: Tým Sprint Trading

Materiály: Vlnitá lepenka

Použití: in-store, MM i TT trh CZ + SK

Vytořili jsme atraktivní kampaňový stojan, který poutá pozornost zákazníků na prodejní ploše a zajistí snadný odběr produktů ze stojanu. Cílem byla jednoduchá linka propojení mezi sledováním TV a vychutnáním nápoje Coca-Cola „vždy, když sleduji TV, nesmí chybět ani Coca-Cola“. Komunikace byla navíc podpořena soutěží o atraktivní výlet do světa Marvel v Disneylandu v Paříži a další kouzelné ceny, kdy veškeré detaily byly komunikovány prostřednictvím QR kódu na stojanu. Důležitým požadavkem byla atraktivní prezentace. Podmínkou pak bylo sládní Marvel a Coca-Cola komunikační strategie a grafiky se zachováním positioningu obou značek a respektování jejich brand guidelines. Velký důraz byl kladen na dostatečnou zásobu stojanu, snadnou manipulaci a jednoduché složení.



PALETOVÉ VYSTAVENÍ CC ZERO

Zadavatel: Coca-Cola HBC Česko a Slovensko, s.r.o.

Příhlašovatel: Sprint Trading s.r.o.

Autor: Tým Sprint Trading

Materiály: Vlnitá lepenka

Použití: in-store, trh CZ + SK

Ke kampani Coca-Cola Zero – soutěž o luxusní Mini Cooper jsme vyvinuli nepřehlédnutelné vystavení ve tvaru vozidla Mini Cooper, o který se hraje. Dali jsme si záležet na realistickém vzhledu, abychom navodili správnou emoci a nakupující vtáhli do hry. Hlavním cílem vystavení bylo upoutání pozornosti na prodejní ploše, vyvolání pozitivních emocí u nakupujících, zapojení se do soutěže a následné zvýšení povědomí o značce a zvýšení prodeje. Velký důraz byl na dostatečnou zásobu a vždy plně viditelnou komunikaci. Vzhledem ke značné zásobě zboží ve vystavení jsme museli dbát také na maximální kvalitu provedení a dostatečnou pevnost. Při přípravě vystavení jsme nezapomněli ani na praktičnost a paletu jsme vytvořili tak, aby výrobky byly pro zákazníky velmi snadno dostupné a paleta se snadno doplňovala.

11

12

STOJAN BIRELL SUMMER

Zadavatel: Plzeňský Prazdroj a.s.

Příhlašovatel: Sprint Trading s.r.o.

Autor: Tým Sprint Trading

Materiály: Vlnitá lepenka, hladká lepenka

Použití: Vystavení v in-store. Představení limitovaných edicí.

Pro letní sezonu jsme vyvinuli nepřehlédnutelný kartonový stojan, který komunikoval letní osvěžení od Birellu. Konkrétně pak nové letní příchutě – Mango & Citron, Mandarinka & Yuzu a Borůvka & Brusinka. Na stojanu je využita maxi plechovka hero příchutě Mango a 3D ovoce tak, aby prvky přilákaly pozornost nakupujících a motivovaly je k nákupu. Modrou osvěžující barvu doplňuje výrazná žlutá, která komunikuje limitovanou edici. Velký důraz byl kladen na realistický vzhled, dostatečnou zásobu a vždy plně viditelnou komunikaci i po naplnění stojanu.





SHOP IN SHOP BIRELL SUMMER

Zadavatel: Plzeňský Prazdroj a.s.

Přihlašovatel: Sprint Trading s.r.o.

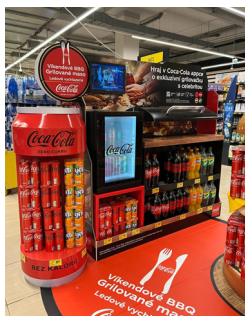
Autor: Tým Sprint Trading

Materiály: Vlnitá lepenka, hladká lepenka, PET-gag

Použití: Vystavení v in-store. Představení limitovaných edicí.

Kartonový Shop in Shop, který má navodit letní náladu a zobrazit ovocnou osvěžující chuť. Pozornost nakupujících zaujmou maxi 3D plechovky a především hologram umístěný v čele Shop in shopu. SIS je velkokapacitní, což je elegantně řešeno policemi, které evokují vzhled bazénku. Nechybí podlahová samolepka, která komunikuje přívalem letního osvěžení.

13



SIS COCA-COLA GRILOVÁNÍ

Zadavatel: Coca-Cola HBC Česko a Slovensko, s.r.o.

Příhlašovatel: 3.ada, s.r.o.

Author: 3.ada, s.r.o.

Materiály: Karton, plast, 3D prvky

Použití: Vybrané prodejny Albert

Vstupte do světa chutí a vůní, kde se setkává Coca-Cola s vůní čerstvého grilovaného hamburgeru. Naše POS expozice vás zve na unikátní chuťový zážitek, kde se spojuje osvěžující Coca-Cola s vůní grilovaného masa a společensky vyhledávanou aktivitou, jakou je grilování.

Stojíte před ohromujícím grilovacím stanem, na jehož pomyslném středu stojí dokonalejší hamburger. Plameny hrají pod masem a slibují kulinářskou pohodu. Grilované maso, čerstvá zelenina a hamburger je na stole. Vedle něj stojí Coca-Cola s kondenzovanou láskou v každé bublině. Zvednete svůj hamburger a spojíte ho s Coca-Colou, a to je okamžik, kdy začíná nezapomenutelný gastronomický tanec. Naše POS expozice vám dopřeje okamžik, na který se všichni společně těšíme.

Je místem, kde se setkávají ikonické objekty, jako hamburger, plechovka Coca-Coly, gril a v některých případech i chladicí lednice.

Vše dohromady vytváří kulinářskou atmosféru, kterou musíte využít. Proč? Protože Spolu chutná kouzelně!





15

PEPSI XMASS

- Zadavatel:** Mattoni 1873
Přihlašovatel: Authentica s.r.o.
Autor: Authentica s.r.o.
Materiály: Karton, LED osvětlení, 3D makety plechovky
Použití: Moderní a tradiční trh CZ

Oslavte Vánoce po svém s PEPSI. Netradičně řešené paletové vystavení s kaskádovými moduly vás zaujme na první pohled. Hlavním prvkem je LED podsvícený rozbalený dárek s produkty PEPSI v kartonovém provedení. Atraktivní grafický design zastaví zákazníka a podpoří prodej produktů.



SHOP-IN-SHOP JUPIK

Zadavatel: Kofola a.s.

Přihlašovatel: DAGO s.r.o.

Autor: DAGO team

Materiály: Karton, PSH, dřevo + reálné prvky (dětský prolézací tunel)

Použití: Hypermarkety Albert

„Nasad úsměv“ – to by hlavní claim shop-in shopu Jupik, který jsme pro začátek podzimního období vytvořili pro společnost KOFOLA a.s. A jsme přesvědčeni, že dětských úsměvů bylo při pohledu na velmi hravé vystavení mnoho, navíc úsměvy se měnily ve smích, protože realizace nabízí skutečnou zábavu pro malý doprovod dospělých nakupujících. Je libo prolézt barevným tunelem z jedné strany na druhou? Nebo se vyfotit jako “jablečný” měďa? Své místo zde mají i další ovocné postavičky, které děti znají z obalů oblíbeného nápoje. Samozřejmostí je dostatečný prostor pro prezentaci a zásobu produktu v jeho různých variantách. Kartonové řešení s prvky PSH a dřeva, doplněné o podlahovou samolepku a prolézací tunel svou kreativitou a barevností zaujme i dospělé. Ti se mohou společně se svými ratolety zúčastnit spotřebitelské soutěže, se kterou je POS nosič spojen.

16



SHOP-IN-SHOP PEPSI VÁNOCE

Zadavatel: Mattoni 1873 a.s.

Příhlašovatel: DAGO s.r.o.

Autor: DAGO team

Materiály: Karton + reálné prvky (mašle, girlandy, světýlka)

Použití: Tradiční trh

Retail je v období před vánočními svátky velmi přehlceným prostorem, a proto je naprosto klíčové dokázat s POS nosičem opravdu upoutat. Proto jsme pro vánoční shop-in-shop Pepsi zvolili provedení, které akcentuje klasické sváteční prvky, nicméně jsme mu vdechli nesmírnou atraktivitu skrze propracované detaily, navíc vše v komunikačních barvách značky. Celistvé vystavení je tvořeno dvěma stromečky, které díky technickému řešení nabízí nakupujícím možnost vybírat z plechovek nebo menších či větších PET lahví v dostatečném množství, a středovým „hero“ prostorem. Jeho horní zasněžená a ozdobená střecha dovrší atmosféru nejkrásnějších svátků v roce. Nápoj, který je legendou mezi sycenými nápoji s příchutí coly, láká k oslavě Vánoc po svém a tuto sympatickou výzvu určitě promění v další spokojené zákazníky.

17



SHOP-IN-SHOP COCA COLA AVENGERS

Zadavatel: Coca-Cola HBC Česko a Slovensko, s.r.o.

Příhlašovatel: DAGO s.r.o.

Autor: DAGO team

Materiály: Karton

Použití: Hypermarkety Albert

Pro nepřehlédnutelnou in-store kampaň komunikující masivní spotřebitelskou soutěž jsme nechali hrát hlavní roli postavy ze série Avengers. Iron Man a Captain Marvel výborně fungují v rámci červeného barevného schématu, který je s kolovou ikonou nevyhnutelně spojen. Provedení shop-in-shopu vybočuje z řady klasických retailových POS nosičů, přirozeně vnáší wow efekt mezi nakupující, a o to více podporuje jedinečnost propojení značek Coca-Cola a Marvel. Kolem nosného schodovitého pódia, kterému dominuje postava Iron Mana, jsou vyskládané produkty, samotné logo je pak předsažené, díky čemuž působí výrazným dojmem. Na vystavení je také naznačena horská dráha, která odkazuje na hlavní cenu soutěže, tj. zájezd do Marvel Avengers Campusu v pařížském Disneylandu. Shop in shop je zároveň otevíratelný, dá se do něj tedy najet paletovým vozíkem, což výrazně ulehčuje práci zaměstnanců v samotných obchodech.

18



**RADOST
OTEVŘÍT**

MANA TOWER

Zadavatel: Lukáš Procházka

Přihlašovatel: DS Smith

Autor: Jiří Pojsl a Jan Karlík

Materiály: Materiál: EB vlna, hnědo/hnědá ze 100% recyklátu

Použití:

Displej pro společnost Mana je ideální volbou pro prezentaci produktů v maloobchodních prodejnách. Cílem bylo najít řešení, které bude moci být distribuováno jako předplněné, ale zároveň bude možné displej složit přímo na místě prodeje do 20 minut. Displej je plně kompatibilní s papírovou paletou, což podtrhuje jeho udržitelnost. Jeho moderní a inovativní design zajišťuje dobrou viditelnost a dostupnost lahvíček. Velikost každé police odpovídá formátu multipacku, proto je displej předurčen k opětovnému doplnění a tím i znovupoužití.

Charakteristika:

Tento displej je unikátní svou konstrukcí, která je z monomateriálu, konkrétně z recyklovaného papíru, bez použití lepidla potřebného k jeho sestavení. Konstrukce se skládá z věží, přičemž každá z nich unese 11 kg váhy. Díky jejich vzájemnému propojení a postavení je zboží dobře viditelné nejen zepředu, ale i ze stran. Design lahví nápojů Mana je barevný a výrazný, což znamená, že v kombinaci s hnědým povrchem displeje dává prostor vyniknout primárnímu balení s celkově čistým vizuálním dojmem, který náležitě podtrhuje výjimečnost produktů Mana. Díky vynechání tisku je displej méně náročný na výrobu a spolu s nelepenou papírovou paletou přispívá k udržitelnosti. Zároveň jeho design odpovídá mentalitě společnosti Mana, která se zaměřuje na jednoduchý a čistý styl.





RADEGAST HOŘKÉ REGÁLOVÉ ČELO

Zadavatel: Plzeňský Prazdroj a.s.

Přihlašovatel: fajný dizajn s.r.o.

Autor: Ondřej Balajka

Materiály: Imitace kamene, dřevo, kov, světlo

Použití: Regálové čelo Radegast bylo použito v rámci pilotního programu společnosti Plzeňský Prazdroj.

Sázka na budování zákaznického zážitku se společností Plzeňský Prazdroj zaručeně vyplatilo. Cílem bylo, aby lidé zažili značku Radegast na vlastní kůži. Proto byly v obchodech v rámci pilotního projektu vytvořena místa, která nakupující lákají k interakci.

Toto poselství se povedlo zaručeně naplnit. Vše se odráží již od využití kvalitních materiálů (ručně modelované skály, divoká zeleň, realisticky vypadající mech, nasvícené police), které doplňuje jezírko s tekoucí vodou, ve kterém žiznivci najdou vychlazené plechovky. Celý koncept je doplněn prvkem dřevěné klády, který je podpořen výzvou „Zvedni a zažij sílu přírody“. Při přijetí této výzvy se zákaznickový rozezní orchestr ve formě hromů a blesků. Za celou realizací a konceptem stojí designové studio fajný design s.r.o. pod vedením Ondřej Balajka.





SHOP IN SHOP PERONI NASTRO AZZURRO

21

- Zadavatel:** Plzeňský Prazdroj a. s.
Příhlašovatel: Plzeňský Prazdroj a. s.
Autor: Plzeňský Prazdroj & POS Media
Materiály: Karton
Použití: Umístění v in-store a za účelem získání povědomí spotřebitelů o značce Peroni a podpora Peroni jako prémiového brandu.

Výsledný POP materiál evokuje povznášející letní náladu, navozuje chuť žít naplno v italském stylu. Propojuje obě varianty Peroni Nastro Azzurro, jak alkoholickou, tak nealkoholickou. Shop in shop je koncipován tak, aby byla vizuálně oddělena alkoholická a nealkoholická část portfolia. Cílem je seznámit spotřebitele s PNA a PNA 0,0 a na chvíli je přenést v myšlenkách do italské „La dolce vita,“ tedy sladkého života.

22



SHOP IN SHOP AMUNDSEN

Zadavatel: STOCK Plzeň-Božkov s. r. o.

Přihlašovatel: POS Media Czech Republic, s.r.o.

Autor: POS Media Czech Republic, s.r.o.

Materiály: voština, vlnitá lepenka, plexi, forex, dřevěné lehkáto, masivní dřevo, jutový provaz, 3D tiskový materiál

Použití: Že Husky, léto a vodka nejdou dohromady? To vůbec není pravda! Důkazem toho je shop-in-shop, který byl navržen tak, aby motivoval zákazníky k nákupu a podpořil tržby.

Jeho zvolená barevnost jasně říká, že vodka a horké letní dny jsou nedostižnou kombinací. Atmosféru shop-in-shopu podporují typické letní prvky, jako jsou například lehkáto a slunečníky. Psům jsme nasadili sluneční brýle a vodu jsme doplnili barvou horkého pisku. Modrá barva, typická pro Amundsen, potom odkazuje nejen na ledově vychlazenou vodu, ale i na moře a letní modré nebe. Použitý claim „Vyměň záprah za pohodu“ podtrhuje vyznění celého shop-in-shopu a říká zákazníkům, že je super odpočinout si po práci a užít si pohodu s přáteli. A k tomu si dát vodu Amundsen nebo koktejly z ní.

Shop-in-shop Amundsen je vyroben z vlnité lepenky, forexu, plexi, 3D tiskových materiálů a voštiny. Je doplněn podlahovou fólií s motivem pisku, reálným dřevěným lehkátkem, sloupky z masivního dřeva a jutovým provazem, které umocňují pocit z reálného plážového baru. Vhodně zvolené materiály ve spojení s kvalitně navrženou konstrukcí umožnily zakomponovat i světelné prvky, které zvýšily viditelnost produktů. Ledově bílé podsvícení asociuje vychlazený či téměř namražený skandinávský nápoj, který přijde v horkém létě vhod.



DIPLAYS RICARD

Zadavatel: Pernod Ricard France

Přihlašovatel: Eclipse Print a.s.

Autor: Eclipse Print a.s.

Materiály: Vlnitá lepenka, plast

Použití: Tento stojan byl vyvinut pro francouzského zákazníka Pernod Ricard France, za účel prezentace značky Ricard a Pastis v Retailu, při příležitosti mistrovství světa v rugby konané ve Francii. Stojan byl navržen v národních barvách a barvách francouzského rugbyového týmu pro zviditelnění se během mistrovství světa.

Prezentace 3 stojanů s dekoračním pozadím bylo konstrukčně navrženo tak, aby dokázalo bez problému odolat zatížení 230kg stojan a celkovému zatížení 690kg / 3stojan. Tento exponát dokáže pojmout 420 lahví umístěných na tří k sobě zafixovaných stojanech. Obrovskou výhodou je malý počet dílů celé konstrukce, snadná manipulace s jednotlivými díly a velmi jednoduchá montáž celkové prezentace.

Díky konstrukčnímu řešení v kombinaci s výrobou vlastního materiálu podle našich specifikací se dokážeme dostat u kartonové lepenky na stejnou pevnost jako u honeycombových desek. Vzhledem k dokonalému vizuálnímu vzhledu a velkému prodejnímu úspěchu je očekávána opakovaná výroba této dekorace v jiné grafice.





MALFY GIN MINI SHOP-IN-SHOP

- Zadavatel:** Jan Becher Pernod Ricard
Příhlašovatel: Jan Becher - Karlovarská Becherovka
Autor: POS Media
Materiály: vlnitá lepenka + plexi
Použití: Prodejní stojan na hypermarketech Albert



PALETOVÉ VYSTAVENÍ JÄGERMEISTER

25

Zadavatel: Mast-Jaegermeister CZ s.r.o.

Přihlašovatel: 3.ada, s.r.o.

Autor: 3.ada

Materiály: karton, plexi, 3D prvky, LED svícení

Použití: Vybrané hypermarkety GLOBUS

Jägermeister je značka, která okamžitě evokuje atmosféru zábavy, dobrodružství a energie. Když přichází na vystavení POS pro Jägermeister, je důležité zachytit tuto jedinečnou esenci značky. Zde je kreativní popis POS vystavení Jägermeister:

Vstupte do světa, kde se setkává vzrušení s chladným mystériem Jägermeister a možností zúčastnit se soutěže, na jejímž konci vás čeká možná peněžitá odměna. Naše POS expozice se inspirovává aktivitami vlivných influencerů a využívá prvky chráněného průhledného trezoru, jehož obsah vybízí k účasti ve hře. Jelikož zábava nikdy nespí, je součástí vystavení i mrazicí box, který nabízí Jägermeister ve své ideální podobě, namražené. Ponořte se do atmosféry, která vás vtáhne do světa zábavy a touhou soutěžit.

Tato POS expozice je kreativní směs myšlenek, materiálů a kvalitního zpracování. Není jen místem, kde se prodává nápoj – je to místo, kde se zažívá příběh.



SHOP-IN-SHOP STARÁ ŽITNÁ MYSLIVECKÁ

Zadavatel: Palírna u Zeleného Stromu

Přihlašovatel: DAGO s.r.o.

Autor: DAGO team

Materiály: Karton, plast, polepy, kapa

Použití: Hypermarkety Tesco, hypermarkety Albert

Krásně a detailně propracované řešení představuje nakupujícím vlnkový produkt z produkce Palírny U Zeleného stromu a.s. Kombinace elegantní tmavě zelené a zlaté odkazuje na ušlechtilost a kvalitu výrobku, který získal mnohá celosvětová ocenění, a jehož unikátní a ojedinělá receptura se téměř nezměnila. Poutavé vystavení v duchu konceptu „Náš svět je whisky“ dává nakupujícím možnost se důkladně seznámit se všemi druhy Staré Žitné Myslivecké. Středový pult nabízí nejenom lahve samotné, ale jeho část je využita pro informační panely. Ve spodní části je skutečně originálně řešena zásoba produktů, které zákazníci najdou v policích s kruhovými vstupy, které takto odkazují na zrání žitného destilátu v dubových sudech. Realizace simuluje i destilační proces včetně válcové nádoby a trubek. Tak tedy nahlédneme do světa gentlemanů prostřednictvím tradiční české značky Stará Žitná Myslivecká, pocházející z nejstarší evropské palírny.

27



SET POS MÉDIÍ - RADEGAST VODA PŘÍRODĚ

28

- Zadavatel:** Plzeňský Prazdroj, a.s.
Přihlašovatel: DAGO s.r.o.
Autor: DAGO team
Materiály: Karton, doplňky z plastu
Použití: Hypermarkety Albert, Globus

Udržitelnost a boj o vodu je pro značku Radegast jedním z nejdůležitějších témat, kterým se zabývá od roku 2019. Cílem v této kampani bylo posílit spojení mezi značkou Radegast a tématem vody. Kartonové provedení setu POS nosičů měl navíc spotřebitele vybudit k účasti, tj. k hlasování o podpoře projektů v rámci záchrany vodních zdrojů. To bylo důvodem, proč byly do výsledné podoby zapracovány prvky tekoucí vody pro dramatizaci POS materiálu spolu s prvky temného nebe a skály, jež jsou charakteristickými průvodci značky Radegast. Samozřejmě ani zde nemohla chybět dominující socha boha Radegasta a zobrazení produktu ve džbánu. Dalším odkazem na téma vody bylo zpracování ve formě vodní plochy – potoku s kameny tvořenou podlahovou samolepkou. Claim „PIVO TOBĚ, VODA PŘÍRODĚ“ nejenom apeluje na nakupující, ale také poukazuje také na to, že pivovar Radegast spotřebuje na uvaření jednoho piva o půl litru vody méně, než je v Česku běžné.



ALKOMODUL

Zadavateľ: Plzeňský Prazdroj

Prihlašovateľ: Ross s.r.o.

Autor: Plzeňský Prazdroj

Materiály: LDTD, LED osvetlenie, dibond, meď, akrylát, plech

Použití: Alkomodul slúži ako zásobník pre sklenené fľaše objemu 0,5 a 0,3l a plechovky.

29

Alkomodul je určený pre použitie v hypermarketoch a supermarketoch. Základ je vyrobený z LDTD, so špeciálne potlačou vytvoreným drevo dekórom doplneným potlačou paternu s brailovým efektom (mierne 3D) – s prvkami Plzeňského Prazdroja. V hornej časti dominuje decentne ambientné podsvietené logo, ktoré je potiahnuté koženkou, rovnako tak sú upravené aj police v pravej časti modulu. Dominantou modulu, ktorá spája nákup na predajni s čerstvo natočeným pivom v hospode je výčap s výčapným, originál 3D pípou a oroseným pivom v pollitri. Všetky prvky výčapu sú medené – pre zvýraznenie kvality a poctivosti značky, rovnako tak 2 závesné lampy, svetlo ktorých vytvára potrebnú pohodovú atmosféru. Police v pravej časti, potiahnuté koženkou, podsvietené sú určené pre sklenené fľaše objemu 0,5 a 0,3l a plechovky. Spodná časť je určená pre umiestnenie palety s prepravkami. Zaväzanie palety umožňuje posuvný mechanizmus dvier, ktoré sa po zdvihnutí automaticky zaistia v hornej časti. Ich odistenie je rovnako komfortné a intuitívne, po dosadnutí do spodnej základnej polohy sa zopne elektro - kontakt a priečelie dvier sa rozsvieti. Dná fľaša, poukladaných naležato na seba, ktoré tvoria čelo dvier tak dostanú patričnú hĺbku podobne ako silueta brány Plzeňského pivovaru.



DISPLAY LILLET

Zadavatel: Pernod Ricard France

Příhlašovatel: Eclipse Print a.s.

Autor: Eclipse Print a.s.

Materiály: Honeycomb, karton, plast

Použití: Tento stojan byl vyvinut pro francouzského zákazníka Pernod Ricard France, za účelem prezentace značky Lillet v Retailu.

Díky oválnému tvaru a designu, který připomíná lahev, byl navržen tak, aby mohl být umístěn do prodejního prostoru a byl tak dostupný pro zákazníky ze všech stran, což zvýšilo viditelnost a prodejní obrat. Byl vyvinut z odolného materiálu Honeycomb, který napomáhá stabilitě a celkové pevnosti stojanu. Díky navržené konstrukci a použitému materiálu je samotná manipulace a montáž stojanu intuitivní a velmi rychlá.



30

**96**

SHOP IN SHOP PILSNER URQUELL - NA SPRÁVNÁ ROZHODNUTÍ

- Zadavatel:** Plzeňský Prazdroj a.s.
Příhlašovatel: Sprint Trading s.r.o.
Autor: Tým Sprint Trading
Materiály: Vlnitá lepenka
Použití: Vystavení v in-store. Brand awareness.

Poprvé jsme rozhodli využít on-trade zkušenost v off-trade, protože víme, že načepované pivo je lákavější než klasické off-pack balení. Využili jsme proto prostředí našeho ikonického výčepu, spolu s výčepním podávajícím skvěle načepované pivo. Tmavě zelená barva patří Pilsner Urquell, měděná barva pak evokuje pivovarnické prostředí. Podařilo se nám tak dostat atmosféru výčepu přímo na prodejní plochu a navodit tak kouzlo čepovaného piva nakupujícím. Při přípravě vystavení jsme nezapomněli ani na praktičnost a vystavení jsme vytvořili tak, aby výrobky byly snadno dostupné.



MASO - PROFIT

Zadavatel: MASO-PROFIT s.r.o.

Přihlašovatel: MORIS design s.r.o.

Autor: MORIS design s.r.o., designer Petr Tošovský

Materiály: Bukové spárovky

Použití: Praha-Štěrboholy



Prodejna, která se specializuje na vybavení a technologie pro masný průmysl a gastronomii, prošla komplexním projektem obnovy a modernizace, který zahrnoval nejen estetické změny, ale také zdokonalení prostoru a zlepšení zákaznického zážitku.

S prodejní plochou o rozloze 600 m², prodejna MASO - PROFIT nabízí nyní ještě pohodlnější a přehlednější nákupní prostředí. Projekt obnovy byl výsledkem úsilí teamu MORIS Designu, kteří se zapojili do návrhu a celkového vedení projektu. Jedním z klíčových prvků tohoto projektu byla kompletní výměna regálů a prezentačních pultů. Refit pokladního pultu a zápuťní přinesla modernizaci a zefektivnění platebního procesu. Nová signace a označení kategorií nyní usnadňují zákazníkům orientaci v prodejně. Kromě toho byly vytvořeny nové prezentační zóny pro kategorie „Mýtí nádobí“, „Pizza a Bistro“, což přidává prodejně nový, přehledný rozměr.

Jedním z inovativních prvků projektu byly prezentační koše kategorií, které byly použity pro koření. Děliče a posunovače zase umožnily efektivní uspořádání. Další zajímavostí je nová sekce pro obuv a pracovní oblečení, která zahrnuje dokonce i převlékáckou kabinku.

U zákazníka byl proveden store-check, aby bylo možné lépe porozumět jeho potřebám a preferencím. Následně byl vypracován design, který byl realizován bez nutnosti stavebních úprav. To vše bylo dosaženo během šesti měsíců od prvotní schůzky v listopadu 2022 až po slavnostní otevření v květnu letošního roku.

Jedním z nejzajímavějších prvků realizace bylo použití nestandardního materiálu – bukové spárovky. Tento materiál byl využit na prezentační stoly, pokladní pult a prezentační vitrínu, a to přidalo prodejně na unikátnosti a přitažlivosti. Vedle toho byly použity standardní materiály, jako je lamino, dibond a polykarbonát, které doplňují moderní a profesionální vzhled prodejny.

Celý projekt MASO - PROFIT ukazuje, jak správně provedená renovace a inovace mohou pozitivně ovlivnit prodejní prostor a zákaznický zážitek. Nová prodejna je připravena vítat své zákazníky v moderním a funkčním prostředí, které reflektuje aktuální potřeby a trendy.



KONCEPT NA ČEPU

- Zadavatel:** Plzeňský Prazdroj, a. s.
Příhlašovatel: Plzeňský Prazdroj, a. s.
Autor: Ing. arch. Jan Bouček, Purple Creative agency
Materiály: měď, dřevo, neonové prvky
Použití: Nový mezinárodní koncept restaurací značky Pilsner Urquell podporující identitu značky.



Cílem nového restauračního konceptu je představit značku Pilsner Urquell, práci samotných výčepních a aktuální trendy české pivní kultury v zahraničí. Interiér propojuje tradiční měděné a dřevěné prvky typické pro plzeňský pivovar s modernějšími, jako jsou neonové dekorace na stěnách. Středobodem restaurace je výčep. Ten je zdoben obklady zelené barvy charakteristické pro značku Pilsner Urquell. Měděné prvky použité v interiéru odkazují na varnu v pivovaru, stejně jako kachličky. Dřevěná dekorace je z dílny bednářů plzeňského pivovaru. Z dřeva je rovněž podlaha a stoly, které nesou vygravírovaná hesla a slogany odkazující na Pilsner Urquell a českou pivní kulturu



VÁNOČNÍ DÁREK PARTNERŮM PIVOVARŮ STAROPRAMEN

Zadavatel: Pivovary Staropramen, s.r.o.

Příhlašovatel: Pivovary Staropramen, s.r.o.

Autor: Pivovary Staropramen

Materiály: karton + sklo

Použití: Vánoční dárek jako poděkování partnerům Pivovarů Staropramen za celoroční spolupráci se značkami Staropramen a Ostravar.

Unikátní ručně vyráběná foukaná sklenice se svátečním logem v dárkové krabičce s poděkováním za spolupráci a novoročním přáním.

33



ZÁSObNÍK NA CIGARETY

34

Zadavateľ: JTI Slovakia

Prihlašovateľ: Ross s.r.o.

Autor: Ross s.r.o.

Materiály: LDTD, dekoračná fólia – metalická, opál, hliníkový posun

Použití: interier

Konstruktúra zásobníka je vyrobená z LDTD, je potiahnutá špeciálnou perleťovo-metalickou fóliou, ktorá dodáva zásobníku nezameniteľný, nadčasový a vysoko prémiový vzhľad. Zvýraznenie brandu je dosiahnuté použitím podsvieteného vystúpeného 3D písma bielej farby, ktoré výrazne vyniká v celom koncepte. Prevedenie je v dvoch farebných variantoch – čiernej a žltej. Zásobník je uzamykateľný, plnenie cez predný výklopný panel, ľahký vyklop zabezpečujú plynové vzpery, kapacita zásobníka je 90 krabičiek.



DESIGNOVÁ STĚNA BACKWALL A STOLEK

Zadavatel: Sisley Paris

Příhlašovatel: MORIS design s.r.o.

Autor: Sisley Paris

Materiály: Prémiové laminované desky známé jako „Majelite“

Použití: Maďarsko a Rumunsko

Francouzská módní značka Sisley, člen prestižní skupiny Benetton Group S.p.A., nedávno udělala odvážný krok směrem k dokonalosti svých prodejních prostorů. Tímto krokem byla realizace nového designového prvku – designové stěny Backwall a prezentačního stolu v jedné z prodejen v Maďarsku.

Navržená designová stěna Backwall je ztělesněním prestiže a vysoké kvality, kterou Sisley zastupuje. Tato nová designová stěna byla vytvořena speciálně pro jednu z prodejen v Maďarsku. Její design a vzhled byly pečlivě promyšleny tak, aby odrážely unikátní estetiku značky. Backwall slouží jako centrální bod pro prezentaci nejnovějších módních kolekcí a kosmetických produktů.

35



SHOP IN SHOP OLD SPICE

36

Zadavatel: Procter & Gamble International Operations SA

Příhlašovatel: POS Media Czech Republic, s.r.o.

Autor: POS Media Czech Republic, s.r.o.

Materiály: vlnitá lepenka, voština, forex

Použití: Spojení značky Old Spice a velmi úspěšného seriálu The Witcher dalo vzniknout netradičnímu shop-in-shopu, který vynikal mezi ostatními a zaujal nejen mužské zákazníky či fanoušky série. Celý shop-in-shop koresponduje s celosvětovou kampaní na novou limitovanou edici Old Spice inspirovanou seriálem The Witcher, kterou uvádí Netflix. Model hradu v tomto případě funguje jako pojítka mezi dějem seriálu, který se odehrává na hradě Vajdahunyad, a mužnou silou, kterou reprezentuje právě Old Spice. Hradby poté posloužily jako dokonalý display portfolia limitky The Witcher – The White Wolf. Shop-in-shop tak zákazníci vybízel k přivonění si k nové řadě deodorantů a jejich okamžitému nákupu.

Shop in Shop Old Spice je vyroben z vlnité lepenky, voštiny a forexu. Je doplněn podlahovou fólií, která umocňuje pocit atmosféry středověkých hradů a rytířů. Konstrukce působí mohutně, bytelně i přes to, že je vyrobena z lehkých materiálů. Není tak problém vystavit velké množství produktů.



L'ORÉAL PARIS - MINI SIS

- Zadavatel:** L'ORÉAL Paris
Příhlašovatel: KNOWINSTORE s.r.o.
Autor: KNOWINSTORE s.r.o.
Materiály: lepenka a karton, plexisklo
Použití: síť drogerií TETA



Společnost L'ORÉAL Paris představuje jedinečnou řadu Elseve Hyaluron Plump, která díky svému složení a kyselině hyaluronové přináší vlasům hydrataci a dodává jim svěží lesk. Mini shop in shop je navržen tak, aby představil všechny produkty Elseve Hyaluron Plump na vlasovou péči a vyzdvihl jejich přednosti, které zaručují vytužený výsledek. Dvě modelky dominující na vrcholu mají nádherně zdravé a husté vlasy, což je očekávaný vzhled při používání produktů. Koncept pak umocňují bublinové detaily, které představují molekuly kyseliny hyaluronové – ta tvoří výraznou složku celého složení. Vtipným a propracovaným detailem je pak dávkovač, který jsme vyrobili v efektním zvětšeném měřítku. Celkový vzhled je laděn do světle fialové barvy, která nejen, že upoutá pozornost každého zákazníka, ale zároveň se jedná o barvu symbolizující danou řadu.



PAMPERS - PAW PATROLS

- Zadavatel:** Procter & Gamble
Příhlašovatel: Authentica s.r.o.
Autor: Authentica s.r.o.
Materiály: Karton - vlnitá a hladká lepenka
Použití: Moderní trh

Spolupráce Pampers x Paw Patrols byla v evropském retailu podpořena několika druhy POS materiálů a toto je jeden z nich. Zadání bylo kreativně navrhnout dekoraci, která pojme velký počet produktů, ale zároveň bude určitým způsobem interaktivní pro malé děti. Navrhli jsme tedy tunel, který slouží jako reálná cesta, kterou mohou děti proběhnout, než si rodič vybere tu správnou velikost plenek. Konstrukční výzva byla zajistit stabilitu a nosnost tunelu, jelikož jsou produkty položeny i přímo nad tunelem. Samozřejmostí bylo pohlídat všechny hrany, aby nedošlo k případnému pořezání a podobně. Vystavení poté bylo doplněno ještě o menší stojan, který nesl druhotný produkt - vlhčené ubrusky. Abychom dodrželi přesné barvy Pampers a zároveň jsme podpořili ekologickou cestu klienta - zvolili jsme moderní tiskovou technologii, která používá vodu ředitelné barvy a je tedy 100% ekologická. Všechny dekorace se tiskly v HD kvalitě, jelikož si to specifické Pampers barvy žádají.



VYSTAVENÍ TENTO

Zadavatel: Metsa Tissue Slovakia s.r.o.

Příhlašovatel: Sprint Trading s.r.o.

Autor: Sprint Trading

Materiály: Vlnitá lepenka

Použití: In-store paletí pro vystavení zboží v místě prodeje, SK trh

Podářilo se nám vytvořit paletové vystavení, které zákazníka přímo na prodejně přeneso do spojení s čistou přírodou. Hlavním cílem při vývoji bylo udržet a vyzdvihnout hlavní komunikační linku značky Tinto „jemnost přírody“. Podářilo se nám zviditelnit brand, podpořit prodej toaletních papírů a utěrek Tinto, ale také zdůraznit komunikační linku jemnosti a zodpovědnosti k přírodě. Část vystavení proto evokuje les, doplněný o makety stromů, které klient na ploše upřednostnil před maximální zásobou zboží, protože zodpovědně vyráběné produkty přispívají také k vytvoření udržitelnějšího světa pro budoucí generace. Při přípravě vystavení jsme nezapomněli ani na praktičnost a paletí jsme vytvořili tak, aby výrobky byly dobře dostupné ze třech stran.

39



40

OBOUSTRANNÝ KARTONOVÝ STOJAN - PŮLPALETA (SENSODYNE / PARODONTAX)

Zadavatel: Haleon Czech Republic s.r.o.

Přihlašovatel: DAGO s.r.o.

Autor: DAGO s.r.o.

Materiály: Karton, rámeček

Použití: Hypermarkety Globus CZ

Unikátní oboustranný kartonový stojan byl navržen a zkonstruován tak, aby splnil několik základních očekávání ze strany klienta. Tím byla nejen podpora novinky parodontax, ale zároveň možnost maximálně využít prostor daného stojanu k odprezentování i druhé prioritní značky Sensodyne. Na obou stranách stojanu sázíme na umístění atraktivních elementů poutajících pozornost, což jsou velké makety krabiček zubních past a zároveň nutnost blíže představit hlavní benefity produktu nebo značky, což je klíčový faktor u prodeje prémiovějších produktů. Na parodontax části element zubní pasty kromě poutání pozornosti navíc umožňuje netypické žebříkovité vystavení produktů. To vše je doplněno edukační částí o celém režimu péče o ústní dutinu a vizuální komunikaci novinky. V části Sensodyne jsou taktéž prezentovány klíčové benefity produktu, které jsou podpořeny postavou zubního lékaře. Důležitým bonusem je nejen výroba z udržitelných materiálů, ale i efektivnější technické řešení stojanu, které nabízí snazší manipulaci a bezpečnější převoz pro využití na dalších prodejních plochách.



REST LORDS

- Zadavatel:** AV MEDIA SYSTEMS
Přihlašovatel: AV MEDIA SYSTEMS
Autor: REST LORDS, BRILL AV MEDIA
Použití: Polo autonomní showroom
 s masážními křesly ve Varšavě



Systém polo autonomních showroomů se vzdálenou zákaznickou podporou, který propojuje svět e-commerce a kamenných obchodů. R.A.R.E (Remote Assistant Real Experience) je systém pro provoz showroomu, který využívá kombinaci audiovizuálních a komunikačních technologií a technologií vzdáleného přístupu. Podstatou systému je přítomnost asistenta na dálku ve fyzickém showroomu, který pomáhá zákazníkům kdekoli na světě. Díky tomuto systému se showroom stává částečně autonomním. Poradce má plný přehled a kontrolu nad showroomem, pomáhá zákazníkovi v samoobsluze a při testování výrobků, které jsou fyzicky vystaveny v prodejně. Komunikace je hladká a zcela přirozená a hranice mezi vzdálenou a fyzickou obsluhou se stírají.

Jak systém funguje z pohledu zákazníka? Zákazník si produkt vyhledá na internetu. Když zjistí, že má možnost si ho vyzkoušet v polo autonomním showroomu, rezervuje si schůzku. Poradce se zákazníkem po telefonu probere termín schůzky, aby mu vše vysvětlil, zodpověděl otázky a maximalizoval komfort během návštěvy. Poté je zákazníkovi udělen přístup, tedy kód, který mu umožní vstoupit do showroomu. Ve stanovenou dobu zákazník zadá kód, otevře dveře, vstoupí a na velkém monitoru uvidí vzdáleného poradce v měřítku 1:1. Po přivítání začíná zážitková návštěva jedinečného showroomu. Zákazník má možnost výrobek vyzkoušet, osahat materiál, získat představu o tom, jak výrobek funguje, může klást otázky a hovořit s poradcem. Na dalších monitorech se zobrazuje prezentace s podrobnostmi o výrobku. Zákazník se s výrobkem důkladně seznámí, aby si byl jistý, že si objedná podle svých představ a přání. Objednávky lze zadávat přímo na místě a výrobek bude doručen na adresu zákazníka.

<https://www.avmedia.cz/systems/rest-lords>



PERMANENTNÍ STOJAN NUTRILON 2-5

Zadavatel: Danone, a.s

Příhlašovatel: DAGO s.r.o.

Autor: Dago team

Materiály: Lamino, plastový měnitelný branding, kov

Použití: Dětské obchody, lékárny v Česku a na Slovensku

Příchod dítěte na svět, rodičovství a výchova dítěte patří bezpochyby mezi nejkrásnější období života dospělých. Tento výjimečný čas je samozřejmě náročný, nevyzpytatelný, a proto značka Nutrilon společnosti Danone a.s. nabízí maminkám podporu v prvních krůčcích života miminka v podobě širokého portfolia pokračovacích kojenečských a batolecích mlék. Na základě 50letého výzkumu mateřského mléka disponují produkty vyváženým složením. To vše jsme vložili do návrhu stojanu v podobě domečku. Ten jsme navíc doplnili o postýlku, aby tyto prvky společně evokovaly bezpečí a klid domova. Zpracování hodnot značky podporuje prémiové provedení v bílém a modrém lamino. Cílem je zhmotnění přání, aby se Nutrilon stal partnerem maminek a tatínků v životě jejich dětí.

42



STOJAN NA PERA - KRYCHLE S VARIABILNÍMI MODULY

43

Zadavatel: Pilot Corporation

Přihlašovatel: Kartonie s.r.o.

Autor: Návrh Keemia Shopper

Materiály: karton, kovové háky, suchý zip

Použití: Použití ve specializovaných prodejnách.

Reklamní stojan na pera ze 100 % recyklovaného kartonu. Výjimečný, elegantní, velkokapacitní a stabilní stojan z krychlí s velkou reklamní plochou, který svou důmyslnou konstrukcí zároveň zabírá málo místa na prodejní ploše. Vystupuje z řady běžných stojanů svou jednoduchostí a přístupností ze všech stran. Všechny strany se skládají z odnímatelného 3D poutače a z modulů, ve kterých jsou umístěny barkety na pera a háky na blistry nebo dárkové kufříky. Navíc jsou na stojanu k dispozici testovací bločky. Každá strana stojanu má svůj design dle prezentovaného produktu. Stojan je hodně variabilní: lze do něj umístit volně ložená pera, blistry s pery, náhradní náplně nebo dárkové kufříky. Precizní zpracování poutačů a baret umožňuje odnímatelnost a přizpůsobitelnost dle lokálních požadavků prodejny - barkety uvnitř stojanu dobře drží a zároveň se dají v případě potřeby snadno vyměnit. Poutače se díky suchému zipu dají také vyměnit podle aktuální vystavené nabídky. Stojan je při dopravě velmi skladný, dodává se naplocho a dá se velmi jednoduše a rychle postavit na prodejně.



STOJAN NA SLUCHÁTKA GOGEN

44

Zadavatel: ETA a.s.

Přihlašovatel: Paketo group s.r.o.

Autor: Tým Paketo.one

Materiály: Voština

Použití: Prezentační stojan dětské elektroniky pro akce v interiéru i exteriéru.

Pro vystavení sluchátek GoGen bylo zapotřebí vymyslet tématický, ekologický stojan, který bude možné znovu rozložit a převézt na další akci. Zvolili jsme působivý tvar duhy, který je spjat s televizní stanicí Děčko a je tak dětem velmi známý. V každém oblouku je výřez pro umístění celkem 6ks sluchátek, která si zákazník může vzít, spárovat s telefonem a poslouchat oblíbenou hudbu či mluvené slovo. Stojan kombinuje líbivý vzhled a funkční prvky, je přístupný z obou stran a z dálky upoutá pozornost, jak dětí, tak dospělých. Konstrukce stojanu nepotřebuje pro sestavení žádné dodatečné lepení ani fixační prvky.



KOUZELNÉ ČTENÍ PRO ALBI

Zadavatel: ALBI ČESKÁ REPUBLIKA a.s.

Příhlašovatel: THIMM

Autor: THIMM

Materiály: Vlnitá lepenka

Použití: V místě prodeje

Pro společnost Albi a její unikátní vzdělávací koncept Kouzelné čtení jsme navrhli a vyrobili displeje ve tvaru tužky, které jsou jakýmsi symbolem kreativity a učení a skvěle tak reprezentují hodnoty tohoto unikátního produktu. Displeje jsou nejen funkční a elegantní, ale také přitahují pozornost a vzbuzují zvědavost. Poskytují tak ideální platformu pro prezentaci produktu a zároveň jsou i příjemným estetickým doplňkem prodejního prostoru.

Celý displej je vyrobený z pouze vlnité lepenky, díky čemuž je odolný, ale zároveň lehký a snadno přenositelný. Díky dovednostem našich vývojářů a inovativnímu přístupu se nám podařilo vytvořit zaoblený tvar displeje, který je nejen esteticky přitažlivý, ale také charakteristický pro prezentovaný produkt.

45



DISPLEJE KVÍDO

Zadavatel: ALBI ČESKÁ REPUBLIKA a.s.

Přihlašovatel: THIMM

Autor: THIMM

Materiály: Vlnitá lepenka

Použití: V místě prodeje

Pro efektivní prezentaci produktů řady Kvído společnosti Albi jsme vyrobili sérii různých nápaditých displejů, které poutají pozornost a zvyšují zájem o produkty. Tyto nepřehlédnutelné displeje umožňují prezentovat produkty v prodejních místech způsobem, který zaujme zákazníky a vytváří jedinečný zážitek.

Naše displeje jsou vyrobeny z kvalitní vlnité lepenky, což zaručuje jejich pevnost a odolnost, ale také lehkost a snadnou manipulovatelnost. Tyto displeje jsou navrženy tak, aby optimálně prezentovaly široký sortiment společnosti Albi.

Kromě standardních stojanů jsme pro naše zákazníky připravili i displej s otočným systémem.

Tento systém umožňuje zákazníkům snadno procházet různé produkty a vybrat si ten správný. Otočný mechanismus je elegantně zabudován do základny displeje. Každý displej disponuje 16 kapsami, které jsou navrženy s ohledem na různé druhy produktů Albi. Tyto kapsy se liší nejenom rozměry, ale také grafickým designem, což zvyšuje přehlednost a uspořádání produktů.

46



SUPER ZOO PRODEJNA 24/7

- Zadavatel:** SUPER ZOO s.r.o.
Příhlašovatel: MORIS design s.r.o.
Autor: Petr Tošovský – MORIS design s.r.o.
Materiály: Dřevo, kov, plast atd
Použití: Týn nad Vltavou



Přes den zákazníci obslouží personál ve večerních a nočních hodinách se nakupující do prodejny dostanou díky aplikaci a bankovní identitě. Nakoupit si tak mohou v jakoukoliv denní či noční dobu i během svátků a víkendů. Platba probíhá u samoobslužných pokladen, které řada zákazníků již zná ze supermarketů. Hybridní režim tak významně přispívá k pohodlnému nakupování a tím i k celkovému zákaznickému zážitku.



48



MINI SHOP IN SHOP WHISKAS

Zadavatel: Mars Czech s. r. o.

Příhlašovatel: POS Media Czech Republic, s.r.o.

Autor: POS Media Czech Republic, s.r.o.

Materiály: voština, vlnitá lepenka, plexi, reálné hračky pro kočky

Použití: Shop-in-shop Whiskas byl navržen s cílem zasáhnout emoce zákazníků, a proto se snažil co nejvíc připomínat domov kočičích mazlíčků. K tomu posloužily nejen reálné fotky koček, ale i způsob vystavení zboží. Nosič připomínal kočičí škrabadlo, které je součástí prakticky každé domácnosti s kočičím obyvatel. Fialové ladění potom plně respektovalo brand manuál značky Whiskas a uspořádání shop-in-shopu zase umožňovalo vystavit široké portfolio produktů.

Shop-in-shop Whiskas je vyroben z vlnité lepenky, plexi a voštiny, doplněn je o skutečné hračky pro kočky. Díky kvalitním materiálům mohl být vytvořen originální koncept, který je zdařilou kopií reálných kočičích škrabadel. Podlahová fólie dotváří celý "domácký" koncept a spojuje tak všechny prvky dohromady. Pomyslnou třešničkou na dortu je pak detail žluté kočičí misky.



BRIT DENTAL STICKS DISPLAY

Zadavatel: VAFO Praha

Přihlašovatel: LOGIK

Autor: Sandra Rubešová, Pavel Laudin - LOGIK,
Milan Rytíř, Dominika Vlnasová - VAFO

Materiály: EB, BC kraft, E, překližka 12 mm FSC, katzboard 5, zrcadlo 3 mm, kovový hák EU, dřevěné háčky

VAFO tento rok představilo novou generaci EU made dentálních tyčinek s dvojitým efektem pro psy = dentální hygiena + každá SKU přináší specifickou funkční složku. Display byl vytvořen a určen do prostorového vystavení prodejen, kde efektivně podporuje impulzní prodeje a zároveň přináší vizuální a smyslový zážitek z nákupu.

Permanentní display ve tvaru samotného snacku v 3D podobě? Proč ne! V rámci nastavené komunikace cílíme na rostoucí trend humanizace zvířat. Proto jsme na display umístili zrcadlo, které nejen že přitahuje pozornost kolemjdoucích zákazníků, ale zároveň podporuje claim „Pro nejsvěžejší ranní polibek“. Display efektivně napomáhá k zamyšlení nad faktem, že více než 80 % psů starších 3 let trpí dentálními problémy. Polička s 3D kartonovým zubem, doplněným o reálné vystavení snacků a dvou ekologických kartáčků vkusně doplňuje komunikovanou problematiku zubní péče. Další součástí je deska s popisem výhod dentálních pamlsků.





EXPOZICE ČESKÝ LES PRO AKINU

Zadavatel: AKINU CZ s.r.o.

Přihlašovatel: THIMM

Autor: THIMM

Materiály: Vlnitá lepenka

Použití: Expozice pro veletrh For Pets

Pro prezentaci nové řady produktů ČESKÝ LES společnosti AKINU CZ s.r.o. jsme navrhli a vyrobili originální a udržitelnou expozici. Tato jedinečná prezentace byla na veletrhu FOR PETS umístěna na ploše úctyhodných 64 m². Všechny prvky expozice byly na míru navrženy a vyrobeny z vlnité lepenky. Účastníci si tak mohli prohlédnout a vyzkoušet jedinečné posezení pro návštěvníky, prodejní pult, dekorované prezentační stěny včetně polic a věšáků pro ukázkou produktů. Středobodem pozornosti se staly stromy, které navozovaly atmosféru procházky lesem.

Expozice byla obohacena o řadu atraktivních prvků. Nápaditým řešením bylo rozměrné barevné logo vytvořené z vrstvené lepenky, které návštěvníkům sloužilo jako orientační bod a zároveň zvyšovalo viditelnost expozice v celém pavilonu. Inovativním prvkem byly QR kódy, které prostřednictvím rozšířené reality umožňovaly návštěvníkům představit si, jak by vybrané produkty vypadaly v jejich domovech.

50

51

STOJAN PEDIGREE DENTASTIX

Zadavatel: Mars Czech s.r.o.

Příhlašovatel: Sprint Trading s.r.o.

Autor: Tým Sprint Trading

Materiály: Vlnitá lepenka

Použití: In-store kartonový stojan pro vystavení zboží v místě prodeje

Stojan byl vyvinut za účelem zviditelnění a podpory prodeje psích dentálních pochoutek při příležitosti kampaně Měsíc péče o dutinu ústní našich čtyřnohých mazlíčků. Víte, že až 80 % psů starších tří let trpí onemocněním dásní? Pedigree DentaStix byly speciálně vyvinuty veterináři tak, aby pečovaly o dutinu ústní vašeho pejska. Hlavním prvkem kartonového vystavení jsou DentaStix tyčinky ve tvaru X ale i topper s hlavou pejska a se zdravými zuby a logo Pedigree. Spolu s domácími mazlíčky nás zajímá samozřejmě také ekologie, proto po skončení kampaně je možné, některé prvky ze stojanu jednoduše odstranit a stojan tak využít během celého roku. Praktickým prvkem je taky přímý přístup ke stojanu s výrobky ze 2 stran. Stojany byly umístěny centrálně na HM Tesco, dále pak lokálně po celém trhu.





O2 - REDESIGN PRODEJNY

- Zadavatel:** O2 Czech Republic a.s.
Přihlašovatel: MORIS design s.r.o.
Autor: Petr Tošovský - MORIS design s.r.o.
Materiály: Dřevo, kov, atd.
Použití: OC Chodov



Upravit stávající koncept od nás - 2.0 na 3.0. Vytvořit dostatek místa pro prezentaci hardware, kdy veškeré produkty mají efektivní expozici a potřebný akcent. Vybavit prodejnu akustickými prvky, které v exponovaných místech vytvoří komfortnější prostředí pro jednání. Vybavení má být primárně funkční, zbarvené všech přebytečných designových „kudrlinek“. Zákazníci tak už nebudou stěhovat židle po prodejně, když přijdou ve dvou. Každý stůl počítá se dvěma místy, bez zbytečného zahlcení prostoru. Jednací stoly mají výrazně větší, ergonomický a marketingově efektivní prostor. Je i připravena varianta flexibilního umístění stolu bez návaznosti na podlahové přípojky.



VODAFONE MYSTERY BOX

- Zadavatel:** Vodafone Czech Republic a.s.
Přihlašovatel: WELLEN a.s.
Autor: Team WELLEN
Materiály: leštěný nerez, mléčné plexi, LED osvětlení
Použití: KVIFF Karlovy Vary 2023 - Vodafone zóna

53

I letos byl Vodafone jedním z hlavních partnerů světového Mezinárodního filmového festivalu v Karlových Varech. Pravidelní návštěvníci již ví, že ve Vodafone zóně si vždy mohou vyzkoušet něco nového, odpočinout si, pobavit se, a navíc vyhrát skvělé ceny. Jedním z hlavních lákadél letošního Vodafone zóny byl i tzv. Mystery box, ve kterém byla po celou dobu festivalu ukryta výhra. O jakou výhru se jedná měli za úkol uhádnout samotní návštěvníci. Instrukce a nápovědy mohli najít na sociálních sítích a částečně přímo na „boxu“. I samotné slavnostní odhalení výhry a oznámení výherce proběhlo prostřednictvím live streamu na samém závěru festivalu.

Naším cílem bylo navrhnout instalaci, která měla zaujmout na první dobrou již svým designem. Zvolili jsme futuristické ladění, které korespondovalo s letošním konceptem zóny. Jednoduché, čisté linie a materiál, který sám o sobě přinášel přidanou hodnotu – leštěný nerez. Mystery box tak krásně zrcadlil okolí i dění kolem. Celé řešení jsme navrhovali také s vědomím, že každý večer v rámci zóny bude probíhat Silent disco doplněné o světelné efekty, které bude „box“ krásně odrážet. Tajemno bylo podpořeno promyšlenou kombinací dalších materiálů – LED osvětlení v červené barvě, které prosvítalo skrze mléčné plexi. Odhalení výhry proběhlo otočením piedestalu a tím se otevřel přístup do skrytého osvětleného tubusu, který byl do té doby zakryt panely z nerez.

Výsledek předčil očekávání. Mystery box se stal jedním z magnetů Vodafone zóny, i mimo vlastní odhalení ceny. Díky použitému materiálu návštěvníci mohli zkontrolovat, jestli účes stále drží, a rovnou si pořídít i zajímavé selfie.

Instalaci jsme navrhli tak, aby ji bylo možné využít i na dalších Vodafone akcích.



HISENSE LASER TV

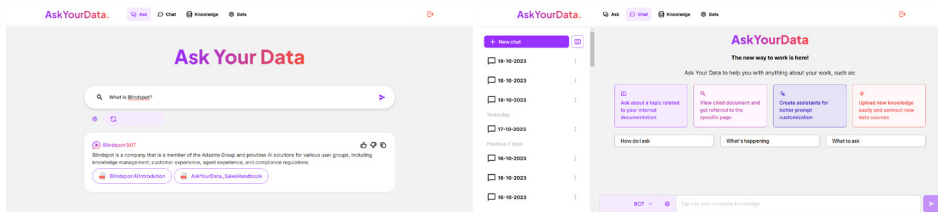
- Zadavatel:** Hisense China
Příhlašovatel: MORIS design s.r.o.
Autor: Hisense Slovenia
Materiály: U961 Egger gray, Egger H1714 brown
Použití: Německo



V oblasti designu a architektury je zásadní nejen estetický prvek, ale také funkčnost a technické provedení. Tuto skutečnost dobře demonstrovalo několik projektů spojených s čínskou společností Hisense, která se zabývá elektronikou a spotřebiči. Tyto projekty představovaly výzvu, kterou se naše tým rozhodl přijmout a zrealizovat s důrazem na kvalitu a preciznost.

Pro Hisense jsme již v Německu úspěšně dokončili čtyři projekty. Klíčovým aspektem projektů byla nejen funkčnost nábytku, ale i technické zpracování a estetika. Hlavním úkolem bylo vytvořit ostrovní nábytek, který by nejen zdůrazňoval produkty značky, ale také přinášel unikátní designový prvek do prostoru. Při realizaci těchto projektů se nejednalo pouze o použité materiály a technologie. Byla to také jedinečná zakázka, která klade důraz na funkčnost a technickou brilanci, spíše než na extravagantní prvky. Přesto se nám podařilo spolu se slovinskými designéry vytvořit zajímavé a inovativní řešení, které oslovily firmu Hisense.

Jedním z technických aspektů, který by stálo za zmínku, je například rozvod elektřiny do ostrovního nábytku. S touto výzvou jsme se vypořádali kreativním způsobem, abychom zajistili funkčnost a estetiku zároveň. Hisense showroomy tak díky nejen naší práci získaly nový rozměr.



ASK YOUR DATA (AYD)

Zadavatel: Blindspot

Příhlašovatel: ADASTRA s.r.o.

Autor: Blindspot

Materiály: AYD nahrajeme webové stránky všech účastníků POPAI konference. Zákazníci si poté budou moci vyzkoušet jak rychle a jednoduše řešení funguje a ocenit jeho přínos.

Použití: Generativní umělá inteligence (GenAI), jako je ChatGPT, hýbe světem byznysu. Až 99 % firem zvažuje v následujícím roce generativní AI intenzivně využívat. Polovina z nich chce s pomocí GenAI vybudovat interní knowledge base.

Jak na to? Řešením je AskYourData – inteligentní virtuální asistent poháněný ChatGPT a natrénovaný na interních datech. S pomocí AskYourData můžete během pár dnů natrénovat vlastního interního asistenta nebo třeba expertního konzultanta, který Vašim zákazníkům pomůže vybrat ten správný produkt. Pracovníci zákaznické podpory tak budou mít veškeré informace ihned na dosah a zákazníci na expertní radu nebudou muset čekat. Veškeré informace najdou jednoduše skrze okno chatu.

Jak AskYourData funguje? Stačí nahrát dokumenty formátu PDF, PowerPoint, Word, Excel, nebo napojit SharePoint, webové stránky nebo databáze. Pak už se jen stačí zeptat přirozeným jazykem. Žádné složité dotazy v programovacím jazyce. Zeptejte se tak, jak byste se ptali kolegy nebo pracovníka v obchodě. AskYourData Vám na vaši otázku nejen odpoví, jako to dělá například ChatGPT, ale připojí i odkazy na dokumenty, ze kterých čerpá. Můžete si tak jednoduše najít doplňující informace nebo zkontrolovat, že je odpověď přesně to, co hledáte.

Pro koho je AskYourData vhodným pomocníkem? AskYourData pomůže zaměstnancům i zákazníkům firem různých velikostí i z různých odvětví. Využívat AskYourData je totiž jako mít kolegu či pomocníka s úžasnou pamětí. Perfektně si pamatuje a rozumí gigabajtům dat, je schopný odpovídat několika lidem najednou, a je vám k dispozici neustále. Navíc vám pomůže porozumět i informacím v různých jazycích.

AskYourData tak může sloužit pro interní potřeby firem (například zaměstnanci se rychle orientují v interních procesech), či pro externí procesy (zákazníci si ve vaší nabídce jednoduše najdou produkty, které nejlépe padnou jejich potřebám).

Na co je možné se třeba ptát: • Co je obsahem projektu LEONARDO DA VINCI? • Jaké jsou hlavní výstupy projektu? • Mail na p. Vozníkovou • Vyjmenuj mi hlavní výhody členství v POPAI. Dokumenty, které jsme nahráli, jsou vidět v Knowledge záložce, kde si pak každý dokument můžete zobrazit.

Charakteristika:

AskYourData využívá pro porozumění textům nejmodernější technologie zpracování přirozeného jazyka, jako je umělá inteligence a ChatGPT. Dokumenty bezpečně zpracovává v cloudovém prostředí a umožňuje tak zaměstnancům nebo zákazníkům okamžitý přístup.

AskYourData navíc umožňuje konfigurace a přizpůsobení. Lze jednoduše nadefinovat, který zaměstnanec bude mít přístup ke kterým firemním informacím a jakým způsobem mu má AskYourData odpovídat. Stane se tak přínosným pomocníkem pro různá oddělení, i když každé má své vlastní potřeby a znalostní databáze. Jak AskYourData funguje? Nahrajte dokumenty z různých zdrojů (SharePoint, interní úložiště,...) v různých formátech (pdf a ostatní textové soubory, XML, PPTX, ASPX, mp4,...). AskYourData extrahuje a porozumí vloženým datům. Uloží je na Cloud, kde data drží chráněná a v bezpečí. Data Indexuje (připraví je pro budoucí dotazování podobně jako když se ukládají knihy v knihovně na správná místa). Při položení otázky uživatelem, AskYourData se interní dotáže pomocí ChatGPT. Tak interpretuje záměr uživatelů a vrací relevantní informace v přirozeném jazyce spolu s citacemi.





56

DISPLEJ PRO PREZENTACI DĚTSKÉ ELEKTRONIKY GOGEN

Zadavatel: ETA a.s.

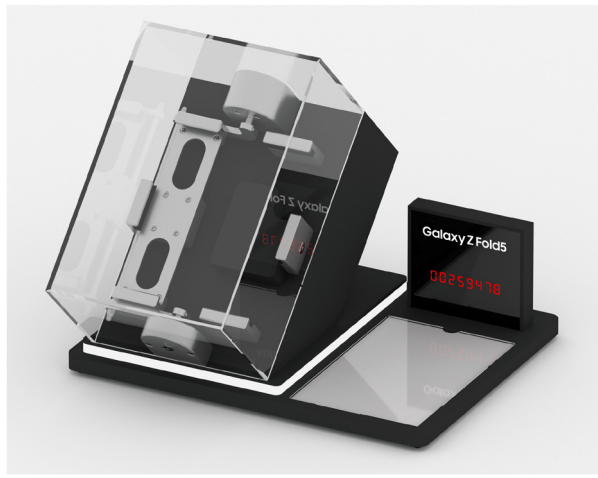
Příhlašovatel: Paketo Group s.r.o.

Autor: Tým Paketo.one

Materiály: Vlnitá lepenka

Použití: Prezentační stojan dětské elektroniky pro akce v interiéru.

Pro vystavení sortimentu dětské elektroniky GoGen bylo zapotřebí vymyslet tématický, ekologický stojan, který bude možné znovu rozložit a převézt na další akci. Jednoduchá konstrukce s fixací pro produkty je doplněna motivy televizní stanice Děčko a postaviček dětem dobře známých. V displeji jsou umístěny čtyři produkty, které si zákazník může vzít a poslouchat oblíbenou hudbu či mluvené slovo. Stojan je líbivý, funkční a praktický. Konstrukce stojanu nepotřebuje pro sestavení žádné dodatečné lepení ani fixační prvky.



GALAXY Z-FOLDABLE DURABILITY KIT

57

Zadavatel: Samsung Electronics CZ/SK

Příhlašovatel: Cheil Germany GmbH, organizační složka ("Czech Branch")

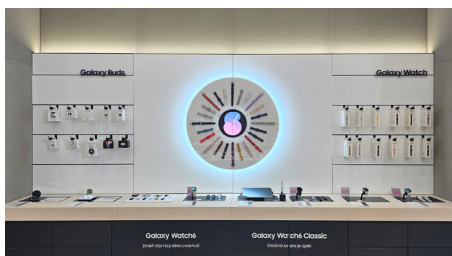
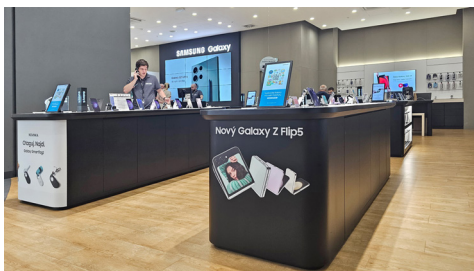
Autor: Cheil Czech – Shoptect

Materiály: Plast, hliník, papír, LED osvětlení.

Použití: Zařízení určené pro prezentaci odolnosti skládacích telefonů, konkrétně modelu Samsung Galaxy Z Fold5.

Unikátní zařízení pro demonstraci odolnosti skládacích telefonů v obchodě. Součástí je průhledná vitrina, mechanismus umožňující zavírání a otevírání telefonu a integrované počítadlo pro zaznamenání počtu složení.





SAMSUNG EXPERIENCE STORE CHODOV

58

Zadavatel: Samsung Electronics CZ/SK

Příhlašovatel: Cheil Germany GmbH, organizační složka ("Czech Branch")

Autor: Cheil Czech – Shoptect

Materiály: Dřevo, kov, plast, MDF, umělý kámen, LED osvětlení, betonová stěrka.

Použití: Návrh a realizace obchodní jednotky pro elektroniku značky Samsung v obchodním centru Westfield Chodov v Praze.

Koncept Samsung Experience Store vytváří z návštěvy obchodu příležitost produkty opravdu prožít. Obchodní prostor s moderním a čistým designem, odráží technologický charakter značky. V prodejně jsme realizovali řadu inovací mezi něž patří například retailový režim v zařízeních, možnost vyzkoušet reálné benefity aplikace SmartThings, která propojuje zařízení do jednoho ekosystému nebo modulární design prodejny. Záleží nám také na udržitelnosti – té dosahujeme například díky vyměnitelným podlahovým dlaždicím a snižují potřebu obměny zařízení. Design prodejny umožňuje návštěvníkům snadnou orientaci v produktové nabídce a inovativní prvky zároveň umožňují přesvědčivě ukázat výhody jednotlivých zařízení.





RADEGAST BRAND STORY TELLING-END CUP SE SVĚTELNÝMI EFEKTY

59

Zadavatel: Plzeňský Prazdroj a.s., Plzeňský Prazdroj Slovensko a.s.

Příhlašovatel: DAGO s.r.o.

Autor: DAGO team

Materiály: Lamino, MDF, plast, 3D socha, reálné prvky a doplňky

Použití: hypermarkety Albert CZ, COOP SK, Kaufland SK

Prémiový endcup jsme zpracovali v rámci klientova zadání „brand story telling“, kdy snahou a hlavním cílem je přinést emoce spojené se značkou, v tomto případě s Radegastem, na prodejní plochu. Zachycení pozornosti nakupujících v první fázi zajistí výrazné světelné logo značky společně s pivním džbánkem, jehož prosvícení je neméně poutavé. Pro navýšení efektu světelné komunikace jsme zapracovali ojedinělý top prvek, díky kterému mohou zákazníci zažít Radegast na vlastní kůži. Tím je páčka, po jejímž stisknutí se rozezní zvuk hromu a na vystavení probliknou světelné blesky. Vystavení tak umocňuje efekt emoční vizibility právě skrze světelné a zvukové komponenty. Další část realizace je věnována prezentaci klíčových elementů brandu, jako je např. simulace drsné beskydské přírody nebo mohutná socha boha Radegasta zhotovená 3D tiskem. Pro celkové doladění atmosféry se POS médium pyšný skutečnou tekoucí vodou připomínající potok pomalu si hledající cestu mezi kameny. Komplexní realizace nabízí unikátnost technologického řešení a účinnost kombinace vizuálních a zvukových efektů.



ONEMANSHOW: THE MOVIE

Zadavatel: The RightONE / Klient: Bonton Film

Přihlašovatel: Ferratt Interantional Czech s.r.o.

Autor: The RightONE / Klient: Bonton Film

Materiály: Světelné logo: kappa 10mm /backlite folie/ led diodové pásy
zadní foto stěna: forex 5mm / EB vlna / E vlna / bankovky 250g KM

Použití: Slavnostní VIP premiéra filmu ONEMANSHOW: The Movie v prostorách Cinema City Westfield Chodov

Světelná reklamní kino stojka pro přímou podporu filmu ONEMANSHOW: The Movie
Podpůrný prostředek pro šíření propagace na sociálních sítích/ médiích prostřednictvím VIP hostů.





ALKOMODUL

Zadavateľ: Plzeňský Prazdroj

Prihlašovateľ: Ross s.r.o.

Autor: Plzeňský Prazdroj

Materiály: LDTD, LED osvetlenie, dibond, meď, akrylát, plech

Použití: Alkomodul slúži ako zásobník pre sklenené fľaše objemu 0,5 a 0,3l a plechovky.

97

Alkomodul je určený pre použitie v hypermarketoch a supermarketoch. Základ je vyrobený z LDTD, so špeciálne potlačou vytvoreným drevo dekórom doplneným potlačou paternu s braillovým efektom (mierne 3D) – s prvkami Plzeňského Prazdroja. V hornej časti dominuje decentne ambientné podsvietené logo, ktoré je potiahnuté koženkou, rovnako tak sú upravené aj police v pravej časti modulu. Dominantou modulu, ktorá spája nákup na predajni s čerstvo natočeným pivom v hospode je výčap s výčapným, originál 3D pípou a oroseným pivom v pollitri. Všetky prvky výčapu sú medené – pre zvýraznenie kvality a poctivosti značky, rovnako tak 2 závesné lampy, svetlo ktorých vytvára potrebnú pohodovú atmosféru. Police v pravej časti, potiahnuté koženkou, podsvietené sú určené pre sklenené fľaše objemu 0,5 a 0,3l a plechovky. Spodná časť je určená pre umiestnenie palety s prepravkami. Zaväzanie palety umožňuje posuvný mechanizmus dvier, ktoré sa po zdvihnutí automaticky zaisťujú v hornej časti. Ich odistenie je rovnako komfortné a intuitívne, po dosadnutí do spodnej základnej polohy sa zopne elektro - kontakt a priečelie dvier sa rozsvieti. Dnā fľaš, poukladaných naležato na seba, ktoré tvoria čelo dvier tak dostanú patričnú hĺbku podobne ako silueta brány Plzeňského pivovaru.



TV OSTROV LG 4,5M OLEDEVO QNED

Zadavatel: GIIR Germany / MSH / Euronics

Příhlašovatel: MORIS design s.r.o.

Autor: GIIR Germany / MSH / Euronics

Materiály: Dřevo, plast

Použití: 7x v Německu - Euronics Lüdenscheid, Expert např. Augsburg co Dachau, respektive Saturn Celle

Elegance dřeva: Tento TV stůl je vyroben z kvalitního masivního dřeva, které přináší přírodní teplý vzhled a pocit luxusu.

Kompatibilita: Navrženo speciálně pro LG OLED NanoCell televize, aby perfektně ladilo s vysoce kvalitním televizorem.

Víceúčelovost: Dostatek vystavního prostoru pro další komunikační prvky, jako cenovky, nápisy atd.

Elegantní a moderní: Stůl má elegantní, decentně podsvícený design.

Ručně vyroben: Každý stůl je ručně vyroben s důrazem na detail a kvalitu.





VODAFONE MYSTERY BOX

- Zadavatel:** Vodafone Czech Republic a.s.
Příhlašovatel: WELLEN a.s.
Autor: Team WELLEN
Materiály: leštěný nerez, mléčné plexi, LED osvětlení
Použití: KVIFF Karlovy Vary 2023 - Vodafone zóna



I letos byl Vodafone jedním z hlavních partnerů světoznámého Mezinárodního filmového festivalu v Karlových Varech. Pravidelní návštěvníci již ví, že ve Vodafone zóně si vždy mohou vyzkoušet něco nového, odpočinout si, pobavit se, a navíc vyhrát skvělé ceny. Jedním z hlavních lákadel letošního Vodafone zóny byl i tzv. Mystery box, ve kterém byla po celou dobu festivalu ukryta výhra. O jakou výhru se jedná měli za úkol uhádnout samotní návštěvníci. Instrukce a nápovědy mohli najít na sociálních sítích a částečně přímo na „boxu“. I samotné slavnostní odhalení výhry a oznámení výherce proběhlo prostřednictvím live streamu na samém závěru festivalu.

Naším cílem bylo navrhnout instalaci, která měla zaujmout na první dobrou již svým designem. Zvolili jsme futuristické ladění, které korespondovalo s letošním konceptem zóny. Jednoduché, čisté linie a materiál, který sám o sobě přinášel přidanou hodnotu – leštěný nerez. Mystery box tak krásně zrcadlil okolí i dění kolem. Celé řešení jsme navrhovali také s vědomím, že každý večer v rámci zóny bude probíhat Silent disco doplněné o světelné efekty, které bude „box“ krásně odrážet. Tajemno bylo podpořeno promyšlenou kombinací dalších materiálů – LED osvětlení v červené barvě, které prosvítalo skrze mléčné plexi. Odhalení výhry proběhlo otočením piedestalu a tím se otevřel přístup do skrytého osvětleného tubusu, který byl do té doby zakryt panely z nerez.

Výsledek předčil očekávání. Mystery box se stal jedním z magnetů Vodafone zóny, i mimo vlastní odhalení ceny. Díky použitému materiálu návštěvníci mohli zkontrolovat, jestli účes stále drží, a rovnou si pořídít i zajímavé selfie.

Instalaci jsme navrhli tak, aby ji bylo možné využít i na dalších Vodafone akcích.



PODPORA PRODEJE VLASTNÍ ZNAČKY DELICATA

Zadavatel: Albert Česká republika, s.r.o.

Přihlašovatel: Albert Česká republika, s.r.o.

Autor: DAGO

Materiály: karton

Použití: Exponáty používáme k podpoře prodeje vlastní značky Delicata, v hypermarketech využíváme čelo a modul v regulérním vystavení, pro supermarkety jsme vyráběli stojany, kvůli efektivnímu využití prostoru.

Nové vystavení pro hypermarkety i supermarkety Albert vzniklo pro prezentaci privátní značky Delicata. Vystavení je z kartonového modulu nebo stojanu, umístěného mezi regulárními vystaveními cukrovinek, svým pestrobarevným designem, jedinečným brandingem a výraznou komunikací je nepřehlédnutelné. S Delicátou měníme svět, garantujeme férové podmínky pro farmáře, kteří pro nás udržitelně pěstují kakaové boby.

63



PRÉMIOVÝ MODUL JACK DANIEL'S

- Zadavatel:** Brown-Forman Czechia, s.r.o.
Příhlašovatel: SÁRA, s. r. o.
Autor: Šimon Řihánek, SÁRA, s. r. o.
Materiály: LTD, HPS, AKRYL, KARTON
Použití: Hypermarkety Albert Česká republika, s.r.o.

64

Prezentace prémiové whiskey Jack Daniel's v regálech hypermarketů Albert si zaslouží i u krátkodobého vystavení prémiové řešení. Designéři ze SÁRY v úzké spolupráci s Brown-Forman připravili modul Jack Daniel's pro Albert, který reflektuje osobitý styl whiskey z Tennessee. Zadání z Brown-Forman bylo, aby vystavení téměř ve 40 prodejnách jednoduchým způsobem edukovalo spotřebitele o mixibilitě whiskey Jack Daniel's a zároveň komunikovalo nabízené portfolio. SÁRA® připravila řešení, kde modul rozdělila do několika sektorů. Díky nasvícení od sebe logicky oddělila sektory pro snadnou orientaci zákazníka. Ojedinelým provedením je nasvícení produktů a bytelné zpracování z LTD desek, které u krátkodobých (měsíčních) vystavení se realizuje výjimečně, ne-li vůbec.



KITKAT INFLU BOX

Zadavatel: Nestlé Česko s.r.o.

Příhlašovatel: Authentica s.r.o.

Autor: Authentica s.r.o.

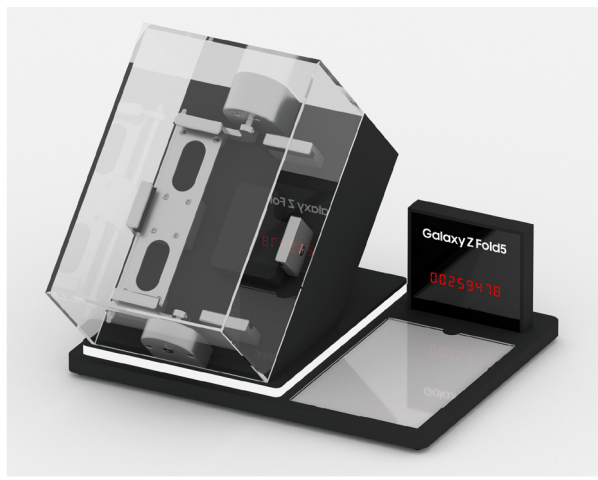
Materiály: Karton, vlnitá lepenka E a EE, hladká lepenka GC 350g

Použití: Pro influencerů, dárek zákazníkům, e-shop

Influencerské boxy klient využil v rámci kampaně „Souboj chutí“, kde jsme influencerům zaslali tuto repliku velkého KitKat 4Finger plného všech dostupných příchutí KitKat. Cílem bylo zvýšit povědomí o aktuálně launchovaných novinkách a ukázat široké spektrum tyčinek KitKat, ze kterých si každý může vybrat svou oblíbenou.

Hlavním prvkem realizace byla věrná celopotištěná zvětšenina nabízeného produktu a umístění produktů z různými příchutěmi uvnitř. Dělené odklápací víko na dvě strany zároveň přidává na zajímavosti celému provedení. Produkt se dodával s potištěným přebalem, který držel pevně box zavřený.

65



GALAXY Z-FOLDABLE DURABILITY KIT

Zadavatel: Samsung Electronics CZ/SK

Příhlašovatel: Cheil Germany GmbH, organizační složka ("Czech Branch")

Autor: Cheil Czech – Shoptect

Materiály: Plast, hliník, papír, LED osvětlení.

Použití: Zařízení určené pro prezentaci odolnosti skládacích telefonů, konkrétně modelu Samsung Galaxy Z Fold5.

Unikátní zařízení pro demonstraci odolnosti skládacích telefonů v obchodě. Součástí je průhledná vitrina, mechanismus umožňující zavírání a otevírání telefonu a integrované počítadlo pro zaznamenání počtu složení.





BRÁNY SVĚTŮ SPORTISIMO

- Zadavatel:** SPORTISIMO s.r.o.
Příhlašovatel: MORIS design s.r.o.
Autor: Petr Tošovský – MORIS design s.r.o.
Materiály: Hlavně kov, plast
Použití: Např. Palladium, Šantovka

Dobře viditelné brány světů pouze přístěnné v rámci stávajícího regálu.





TRADIČNÍ POP PROSTŘEDKY
**REKLAMNÍ DÁRKY
V MÍSTĚ PRODEJE**



**POPAI
AWARDS**

68

PLYŠOVÝ CHAMELEON LEON ČSOB



Zadavatel: ČSOB a.s.

Přihlašovatel: SPEED PRESS Plus a.s.

Autor: SPEED PRESS Plus a.s. - reklamní a dárkové předměty

Materiály: polyester

Použití: Modrý chameleon se v bankovním prostředí ČSOB usadil před dvěma lety. Za tu dobu se stala tato na míru vytvořená 3D postavička nejen oblíbeným maskotem prodávajícím finanční produkty, ale i mazlíčkem zaměstnanců, klientů, i jejich rodin od těch nejmladších až po nejstarší členy. Chameleon je jako doma na televizních obrazovkách, kde s humorem sobě vlastním glosuje dění kolem sebe v reklamních spotech, ale i na vizuálech a na reklamních a dárkových předmětech ČSOB. Už od jeho uvedení klienti i zaměstnanci poptávali více a více dáreků s jeho motivem. Chameleona si oblíbili natolik, že ho hrdě ukazují na taškách, magnetkách, deštnicích nebo třeba na originální mucholapce. Plyšák byl ze všech předmětů nejžádanější. Jsme rádi, že náš modrý maskot může být ve své rozkošně vtipné měkké podobě, která odráží jeho šibalskost, součástí dětských pokojíčků ale i pracovních stolů po celém Česku.

Plyšák ve tvaru modrého chameleona představující komunikační koncept skupiny ČSOB. Chameleon vystupuje v kampani v roli každodenního experta se smyslem pro humor, který se snadno dokáže přizpůsobit potřebám klientů a zároveň dobrého průvodce ve světě financí. A to nejen co se týče bankovníctví, ale i stavebního spoření nebo úvěrů na rekonstrukce.

Velikost větší – cca 40 cm, velikost menší cca 20 cm. Dodáváno v biologicky rozložitelném eko sáčku.

Dárky byly použity pro různé účely skupiny, na pobočky apod.



BOHEMIANS PRAHA - I KLOKAN MŮŽE BÝT KÁMOŠ

69

Zadavatel: Bohemians Praha 1905, a.s.

Příhlašovatel: RD Present s.r.o.

Autor: RD Present s.r.o.

Materiály: Plastová miska pro psy s gumovými nožičkami. Objem 450 ml. Hlavní část je plně recyklovatelná. PP plast, Termoplastická guma-Obojek pro psy se šátkem a plastovou přezkou, polyester.

Použití: MISKA – pro psy, ale neurazí ani kočky – pro každodenní krmení
OBOJEK – pro čistotu našeho mazlíčka – jednoduché zapínání, nastavitelná velikost

Reklamní předměty, které mají přitáhnout fanoušky klubu Bohemians Praha do prodejny fashopu a jsou určeny pro jejich mazlíčky. Miska pro krmení s vtipným sloganem je vhodně doplněna o psí obojek se šátkem. Předměty jsou nabízeny ve fashopu přímo na stadionu Bohemians Praha.



70

PLOVOUCÍ LODIČKA ŠTĚSTÍ

Zadavatel: RD Present s.r.o.

Příhlašovatel: RD Present s.r.o.

Autor: RD Present s.r.o.

Materiály: Recklovaný papír, parafín

Použití: Jedná se o produkt, který lákal klienty na návštěvu našeho showroomu při prezentaci vánočního zboží, a rovněž sloužil jako vhodný doplněk k vydání nového vánočního katalogu pro rok 2023. Svíčka ve tvaru papírové lodičky je celá vyrobená z parafínu a je zasejena do kartonové kartičky z recyklovaného papíru.

Lodička štěstí - Udělejte si romantickou chvíli a pusťte si na vodní hladinu lodičku štěstí. Svíčka ve tvaru papírové lodičky je celá vyrobená z parafínu a vydrží hořet minimálně jednu hodinu. Vypustte své přání po vodě a jistě se Vám splní i ty nejtajnější sny. Lodička štěstí je krásný a originální dárek pro příjemné chvíle s těmi nejbližšími.

Parafín (velmi kvalitní s potravinářským atestem, který je určen pro styk s pokožkou), z kterého jsou lodičky vyrobeny, má tu úžasnou vlastnost, že je lehčí než voda. Jednoduchým pokusem, kdy nakapete vosk ze svíčky na hladinu zjistíte, že plave. To znamená, že i po vyhoření či převrácení lodičky zůstává vždy za každých okolností na hladině. Z té je možné snadno zbytky svíček posbírat. Přijeme mnoho krásných chvil s "LODIČKAMI ŠTĚSTÍ"





DEALER TRIČKO

Zadavatel: Sergei Barracuda

Přihlašovatel: Bubnovi s.r.o.

Autor: Bubnovi s.r.o.

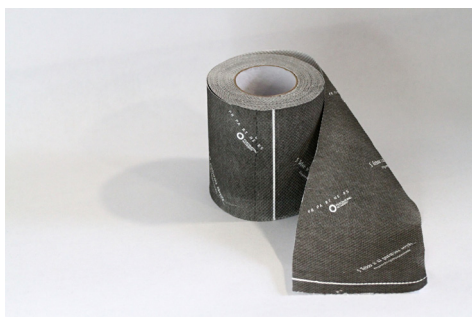
Materiály: 100% bavlna

Tričko bylo vyrobeno na míru - střih, design. Za účelem dalšího prodeje fanouškům. Tričko můžete zakoupit na tomto eshopu: <https://www.skeroCuda.cz/>

Tričko jsme vyrobili u naší partnerské fabriky v Číně pro našeho zákazníka Sergei Barracuda.

Tričko bylo vyrobeno pro klienta na míru. laděno do detailů, včetně vlastních cedulek a visaček. Tričko je v několika barevných variantách.





ČERNÝ TOALETNÍ PAPÍR

Zadavatel: Asociace vyjednavců

Příhlašovatel: Bubnovi s.r.o.

Autor: Bubnovi s.r.o.

Materiály: papír

Použití: Tento exponát je vhodné použít na toaletě, případně jako utěrka, nebo kapesník. :-)

Černý toaletní papír byl vyrobený pro Asociaci vyjednavců. Pan Radim Pařík chtěl na toaletní papír umístit loga a text "S tebou si už protistrana nevytře". Navrhli jsme design a černý toaletní papír se vzkazem vyrobili.

72



RUBIKOVA KOSTKA MSID

Zadavatel: MSID

Přihlašovatel: Bubnovi s.r.o.

Autor: Bubnovi s.r.o.

Materiály: Plast

Použití: Rubikova kostka byla vyrobena pro firmu MSID.

Rubikova kostka baví ženy i muže každého věku. :-)



TRADIČNÍ POP PROSTŘEDKY
**REKLAMNÍ DÁRKY
V MÍSTĚ PRODEJE**



**POPAI
AWARDS**



PONOŽKY ASOCIACE VYJEDNAVAČŮ

Zadavatel: Asociace vyjednačů
Přihlašovatel: Bubnovi s.r.o.
Autor: Bubnovi s.r.o.
Materiály: Balvna
Použití: Ponožky na chladné zimní dny pro vášnivé vyjednače.
Ponožky na chladné zimní dny pro vášnivé vyjednače.





TRADIČNÍ POP PROSTŘEDKY
**REKLAMNÍ DÁRKY
V MÍSTĚ PRODEJE**



**POPAI
AWARDS**



PROPISKA V DÁRKOVÉ KRABÍČCE ASOCIACE VYJEDNAVAČŮ

75

Zadavatel: Asociace vyjednavačů

Přihlašovatel: Bubnovi s.r.o.

Autor: Bubnovi s.r.o.

Materiály: krabička: PU + flanel; propiska: ocel + zlatý potisk

Použití: Účastníci tréninků v Asociaci vyjednavačů je dostanou jako dárek. Účastníci konference na Pražském hradě dostali tuto propisku v této dárkové krabičce.

Propiska byla vyrobená na míru. Design jsme vymysleli v naší agentuře a klient pan Radim Pařík si vybral z navrhovaných designů. Tento design jsme realizovali.



SADA HER – 30 LET VE HŘE!

Zadavatel: SÁRA, s. r. o.

Přihlašovatel: SÁRA, s. r. o.

Autor: Roman Pružinec, SÁRA, s. r. o.

Materiály: Dřevo, papír

Použití: Dárkový předmět pro klienty společnosti SÁRA

Společnost SÁRA při příležitosti výročí 30 let na trhu připravila pro své klienty odměnu za pravidelný nákup v podobě souboru společenských her „30 LET VE HŘE“. Atypický tvar hry „Člověče, nezlob se“ odkazuje na kulaté výročí i logo společnosti. V dřevěné krabičce s barevným potiskem jsou hry jako domino, mlýn, kostky nebo již zmíněné člověče, nezlob se!. Pro nejmenší hráče nechybí speciální prima rychlá kostka nebo upravený vzor hry mlýn, samozřejmě s kameny ve firemních barvách.





SHOP-IN-SHOP RON DE AZUR

26

Zadavatel: Stock Plzeň-Božkov s.r.o.

Příhlašovatel: DAGO s.r.o.

Autor: DAGO team

Materiály: Karton, kapa, PMMA + reálné prvky (lana)

Použití: Hypermarkety Albert

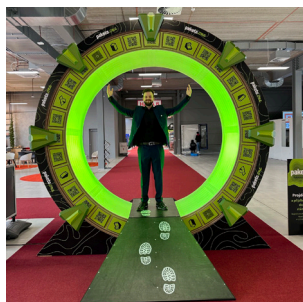
Nechte si u skleničky výjimečného 6letého rumu z Panamy vyprávět příběhy o statečných námořnících z dávných dob, kteří se během svých odvážných výprav setkávali se skutečnými legendami karibských moří. Rumová novinka, která pluje pod plachtami společnosti STOCK Plzeň-Božkov s.r.o., láká do tajemného světa dobrodružných výprav. Pro klienta jsme vytvořili celý set POS nosičů, jako např. paletové ostrovy, stojany, hot-pointy, a další. Těmito realizacím – včetně tohoto shop-in-shopu – byly vtisknuty atributy, které příběh značky vyprávějí, a to především hlavní postava želvy v podobě zkušného kapitána, a další, pro mořské koráby typické prvky, jako jsou kormidlo, lana, palubová prkna a nechybí ani tajemní mořští živočichové. Elegantní a kompaktní realizace nabízí objevování neprozkoumaného a nepostrádá ani kapitána u stolu. Přisednete si?



VIZITKA

- Zadavatel:** Bubnovi s.r.o.
Příhlašovatel: Bubnovi s.r.o.
Autor: Bubnovi s.r.o.
Materiály: Papír
Použití: Vizitka k představení člověka, obsazuje informace a QR kód.
 Vizitka vytvořená dle vlastní grafiky.





PAKETO GATE

Zadavatel: paketo.one

Příhlašovatel: Paketo group s.r.o.

Autor: Paketo tým

Materiály: Primární materiály: vlnitá lepenka a papírová voština s digitálním tiskem (Doplňkové sekundární materiály: led pásy, folie na led pásy, dřevěný stupínek a kovové zábradlí).

Použití: Ukázka využití papíru a zároveň prezentace značky paketo.one na veletrzích a kulturních akcích. Cílem bylo zaujmout kolemjdoucí, přimět je se zastavit a představit jim možnosti využití materiálů na bázi papíru.

Paketo gate byla vyrobena pro účely prezentace výrobní divize paketo.one společnosti Paketo group s.r.o. Cílem bylo zaujmout odbornou i laickou veřejnost. Chtěli jsme vyrobit něco, co na první pohled přitáhne pozornost a ukáže, že využití papírových materiálů dosahuje až za hranice běžné představitelnosti. Paketo brána využívá odkazu na známý sci-fi seriál, což usnadňuje interakci kolemjdoucích - ti se mohou projít skrze ni, užít si naživo známý záběr z TV obrazovek či si prostudovat symboly po obvodu brány. Vizuální dojem ještě umocňují led pásy, které dotváří celkový efekt. Záměrně upravený design odkazuje na základní prvky televizní hvězdné brány, ale byl přizpůsoben designu značky paketo.one. Použité QR kódy odkazují na prezentaci společnosti - video, web, kontakty nebo soutěž. Najdete i vy na bráně soutěžní QR kód a zúčastníte se naší tipovací soutěže stejně jako desítky soutěžících před Vámi?

78



SHOP-IN-SHOP PILSNER URQUELL VÁNOCE

Zadavatel: Plzeňský Prazdroj a.s., Plzeňský Prazdroj Slovensko a.s.

Přihlašovatel: DAGO s.r.o.

Autor: DAGO team

Materiály: Karton, plast, reálné sněžení, LED podsvícení

Použití: hypermarkety Tesco CZ a SK, Albert CZ, Globus CZ, Terno CZ

Vytvořit vánoční POS médium pro klienta, jehož produkt je s vánočními svátky už neodmyslitelně propojený, je velkou výzvou a poctou zároveň. Pilsner Urquell na svátečně prostřený stůl patří stejně jako smažený kapr a bramborový salát. Proto vystavení na prodejní ploše musí přinést nakupujícím především radost a mimořádný zážitek. Celý koncept vychází z designu produktového vánočního multipacku, který v tradiční tmavě zelené představuje skutečné budovy ze zasněžené Plzně. Právě do ní jsme zasadili sváteční realizaci s nejvíce dominujícím prvkem Jubilejní (pivovarské) brány. Tomu všemu jsme chtěli dodat dechberoucí prožitek, a co by mohlo být více než sněžení na Vánoce? Vyvinuli jsme sněžítka, s uvnitř umístěným dmychadlem, které je na výfuku zakončené dýzou, která urychluje proud vzduchu. Proudící vzduch následně rozhání snůh v podobě polystyrenových kuliček. Těšme se společně na to, že naše sněžení na prodejních by mohlo přivolat na Štědrý den to skutečné.

79



PLANET PET - UDRŽITELNÝ VELETRŽNÍ STÁNEK

80

Zadavatel: VAFO Praha

Přihlašovatel: LOGIK

Autor: Sandra Rubešová, Pavel Laudin, Pavel Nádvořnianský - LOGIK,
Milan Rytíř, Kristýna Křížová, Jan Kříž - VAFO Praha

Materiály: OSB desky, GC1, překližka, latovka, katzboard, EURO palety

Při příležitosti startu značky Planet Pet ve Finsku jsme připravili speciální stánek pro největší lokální petfoodový event „Koira“. Udržitelnost je pro Finsko klíčová, proto jsme chtěli co nejlépe reflektovat toto vystavení společně s naší udržitelnou značkou Planet Pet.

Prezentační stánek byl záměrně zvolen jednoduchým a vzdušným způsobem s maximální přístupností pro koncové zákazníky. Levá část byla navržena pro prezentaci psiho sortimentu, pravá část pro prezentaci kočičího sortimentu. Zadní stěna na prezentaci produktů byla vyrobena z paletových materiálů. Horní část byla doplněna přírodními truhlíky s živými bylinami. Dominantní topper správně odkomunikoval značku Planet Pet jako č. 1 v udržitelném petfoodu. Středovou část jsme navrhli jako komunikační display s využitím fotovoltaického panelu, který jen pomocí denního světla roztočil ikonu planety a ta zákazníky edukovala ohledně šesti kroků udržitelnosti, které využíváme pro toto speciální krmivo. Podobná komunikace byla umístěna na bocích stánku, kde byly jednotlivé ikony umístěny na starých již použitých lanech, což dodalo pohledové části další kreativitu. Prostor doplnily jednoduché stojánky na malé produkty, dřevěné bedýnky a promo pulník s QR kódy k získání dalších informací o brandu. Podlaha byla vytvořena z dřevěných desek v systému puzzle, takže je jednoduše složitelná a rozložitelná. Logisticky celý stánek zabere minimum prostoru a tím respektuje nároky na limitace velikosti přepravních ploch. Celkový stánek byl vyroben s důrazem na udržitelné materiály, vodou ředitelné barvy a limitaci nedůležitých komunikačních prvků.



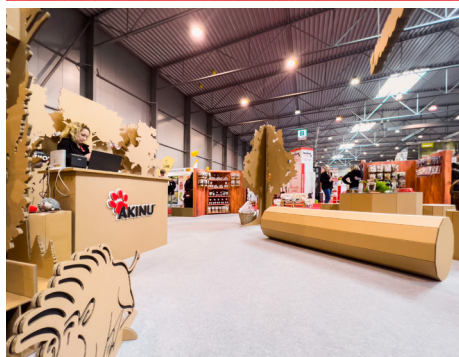
KOMPLEXNÍ ŘEŠENÍ PRO SPEEDCHAIN

- Zadavatel:** Reliant s.r.o.
Příhlašovatel: THIMM
Autor: THIMM
Materiály: Vlnitá lepenka
Použití: Vybavení pro konferenci SpeedCHAIN

81

Na mezinárodní logistické konferenci SpeedCHAIN jsme přišli s novým, inovativním přístupem k veletržnímu designu a vybavení. Navrhli a z vlnité lepenky jsme vyrobili 44 veletržních stánků, všechny unikátní a zároveň udržitelné. Ale nezůstali jsme jen u stánků. Z vlnité lepenky jsme vyrobili také netradiční vybavení pro kavárnu, registrační pultíky a foto stěnu s rozšířenou realitou. Navíc jsme vytvořili různé hry, skládačky a modely kamionů, které poskytly zábavu a interaktivní zážitek pro účastníky konference.

Jsmo hrdí na to, že naše řešení nejen splnilo svůj účel, ale také přineslo kreativitu a nápaditost do celého prostředí konference. Věříme, že naše řešení pomohlo poskytnout účastníkům konference nezapomenutelný zážitek a pomohlo zvýšit hodnotu celé události.



EXPOZICE ČESKÝ LES PRO AKINU

Zadavatel: AKINU CZ s.r.o.

Přihlašovatel: THIMM

Autor: THIMM

Materiály: Vlnitá lepenka

Použití: Expozice pro veletrh For Pets

Pro prezentaci nové řady produktů ČESKÝ LES společnosti AKINU CZ s.r.o. jsme navrhli a vyrobili originální a udržitelnou expozici. Tato jedinečná prezentace byla na veletrhu FOR PETS umístěna na ploše úctyhodných 64 m². Všechny prvky expozice byly na míru navrženy a vyrobeny z vlnité lepenky. Účastníci si tak mohli prohlédnout a vyzkoušet jedinečné posezení pro návštěvníky, prodejní pult, dekorované prezentační stěny včetně polic a věšáků pro ukázkou produktů. Středobodem pozornosti se staly stromy, které navozovaly atmosféru procházky lesem.

Expozice byla obohacena o řadu atraktivních prvků. Nápaditým řešením bylo rozměrné barevné logo vytvořené z vrstvené lepenky, které návštěvníkům sloužilo jako orientační bod a zároveň zvyšovalo viditelnost expozice v celém pavilonu. Inovativním prvkem byly QR kódy, které prostřednictvím rozšířené reality umožňovaly návštěvníkům představit si, jak by vybrané produkty vypadaly v jejich domovech.

82



**RADOST
OTEVŘÍT**

MANA TOWER

Zadavatel: Lukáš Procházka

Přihlašovatel: DS Smith

Autor: Jiří Pojsl a Jan Karlík

Materiál: Materiál: EB vlna, hnědo/hnědá ze 100% recyklátu

Použití:

Displej pro společnost Mana je ideální volbou pro prezentaci produktů v maloobchodních prodejnách. Cílem bylo najít řešení, které bude moci být distribuováno jako předplněné, ale zároveň bude možné displej složit přímo na místě prodeje do 20 minut. Displej je plně kompatibilní s papírovou paletou, což podtrhuje jeho udržitelnost. Jeho moderní a inovativní design zajišťuje dobrou viditelnost a dostupnost lahvíček. Velikost každé police odpovídá formátu multipacku, proto je displej předurčen k opětovnému doplnění a tím i znovupoužití.

Charakteristika:

Tento displej je unikátní svou konstrukcí, která je z monomateriálu, konkrétně z recyklovaného papíru, bez použití lepidla potřebného k jeho sestavení. Konstrukce se skládá z věží, přičemž každá z nich unese 11 kg váhy. Díky jejich vzájemnému propojení a postavení je zboží dobře viditelné nejen zepředu, ale i ze stran. Design lahví nápojů Mana je barevný a výrazný, což znamená, že v kombinaci s hnědým povrchem displeje dává prostor vyniknout primárnímu balení s celkově čistým vizuálním dojmem, který náležitě podtrhuje výjimečnost produktů Mana. Díky vynechání tisku je displej méně náročný na výrobu a spolu s nelepenou papírovou paletou přispívá k udržitelnosti. Zároveň jeho design odpovídá mentalitě společnosti Mana, která se zaměřuje na jednoduchý a čistý styl.



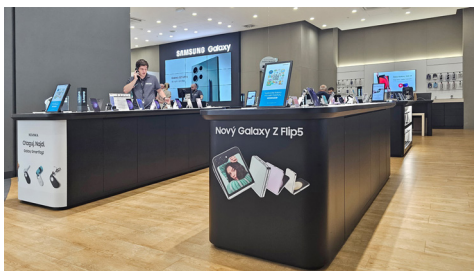


BELLES FLEURS

- Zadavatel:** Květinový svět, s.r.o.
Přihlašovatel: MORIS design s.r.o.
Autor: Michal Pražský – MORIS design s.r.o.
Materiály: Kov, vinyl, dřevo/lamino
Použití: Praha 1 - Jindřišská 831/2



Základní myšlenkou redesignu květinářství Belles Fleurs bylo vytvoření jemného, a minimalistického interiéru, který by sloužil jako dokonalý podklad pro tak pestrý produkt, jakým jsou květiny. V interiéru se snoubí výrazně zaoblené tvary s rovnými, dvě základní barvy a plastický povrch některých stěn. Mobiliář se skládá z pevných částí, kde jsou květiny vystaveny permanentně, ale také z několika kusů mobilního nábytku. Jde například o kulaté prostorové stoly se zásobou, regály na kolečkách, sloužících také pro závoz do chladicího zařízení a také třetí pokladny, která slouží při náporu zákazníků. Květiny dominují celému prostoru a jsou i zavěšeny na stropě po celém povrchu prostoru. Produkty jsou nasvíceny díky nastavitelným spotům na lištách a bodových spotech. Celý projekt se realizoval během pouhých 9 dnů.



SAMSUNG EXPERIENCE STORE CHODOV

85

Zadavatel: Samsung Electronics CZ/SK

Příhlašovatel: Cheil Germany GmbH, organizační složka ("Czech Branch")

Autor: Cheil Czech – Shoptect

Materiály: Dřevo, kov, plast, MDF, umělý kámen, LED osvětlení, betonová stěrka.

Použití: Návrh a realizace obchodní jednotky pro elektroniku značky Samsung v obchodním centru Westfield Chodov v Praze.

Koncept Samsung Experience Store vytváří z návštěvy obchodu příležitost produkty opravdu prožít. Obchodní prostor s moderním a čistým designem, odráží technologický charakter značky. V prodejně jsme realizovali řadu inovací mezi něž patří například retailový režim v zařízeních, možnost vyzkoušet reálné benefity aplikace SmartThings, která propojuje zařízení do jednoho ekosystému nebo modulární design prodejny. Záleží nám také na udržitelnosti – té dosahujeme například díky vyměnitelným podložkám implementovaným do stůlů, které dodávají prodejně potřebnou flexibilitu a snižují potřebu obměny zařízení. Design prodejny umožňuje návštěvníkům snadnou orientaci v produktové nabídce a inovativní prvky zároveň umožňují přesvědčivě ukázat výhody jednotlivých zařízení.





RENOVACE LANCÔME BEAUTY INSTITUTE, PARFUMERIE



Zadavatel: L'Oréal ČR s.r.o.

Příhlašovatel: REXY s.r.o.

Autor: REXY s.r.o., Stavex interiéry s.r.o., DEX Digi experience s.r.o., L'Oréal ČR s.r.o.

Materiály: Corian, sklo, leštěná mosaz a nerezová ocel, exkluzivní lamináty, kamenné obklady, speciálně navržené osvětlení

Použití: LANCÔME BEAUTY INSTITUTE Praha

Lancôme Beauty Institute je výjimečný institut v srdci Prahy provozovaný společností L'Oréal. Institut se skládá z kosmetického salonu a parfumerie, která v roce 2023 prošla kompletní renovací interiéru dle nejnovějších mezinárodních guidelines Agora Rose značky Lancôme.

Prostor parfumerie byl přeměněn na elegantní a luxusní místo inspirované jemnými křivkami okvětních lístků růží, která je symbolem této luxusní značky. Nekonečné křivky vyřezané do nábytku a obkladů stěn nás přivedou do magického a inovativního luxusu Lancôme.

Celé vybavení prostoru je domovem technologie krásy nové generace, kterou Lancôme poskytuje. Prostor parfumerie je rozdělen na zážitkové zóny, kde zákaznice mohou zažít profesionální služby a objevit portfolio produktů značky Lancôme od make-upu, po skincare včetně diagnózy, po parfémy až po prémiovou řadu péče o pleť Absolu.

Náročný interiér „moved“ povrchů byl realizován pomocí speciálních desek na bázi dřeva, precizně vyřezávaných na nejmodernějších 5D CNC strojích, zakřivených a lakovaných pro dosažení hladkých 3D povrchů ve tvaru růží. V rámci renovace byly používány pouze vysoce kvalitní materiály a komponenty: Corian, sklo, leštěná mosaz a nerezová ocel, exkluzivní lakované povrchy, kamenné obklady, speciálně navržené osvětlení s charakteristickou lampou Agora a mnoho dalšího.

Lancôme Beauty Institute se nachází na Jungmannově náměstí, v historické budově ze 13. století, která je kulturní památkou. Renovace salonu tak vyžadovala citlivá řešení a veškeré práce musely být realizované s ohledem na památkovou hodnotu stavby.

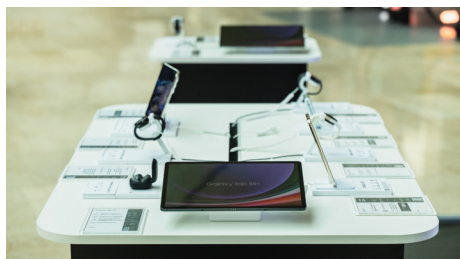
Zadavatelem a designérem prostoru byl lokální a mezinárodní tým značky Lancôme, společnosti L'Oréal CZ. Generálním dodavatelé přestavby byla společnost REXY, stavební práce prováděla firma STAVEX Interiéry a digitální komunikaci dodávala agentura DEX Digi experience.



ETA REDESIGN PRODEJNY

- Zadavatel:** ETA a.s.
Příhlašovatel: MORIS design s.r.o.
Autor: Petr Tošovský – MORIS design s.r.o.
Materiály: Plast, dřevo, laminát atd.
Použití: Usti nad Labem

Komplexní modernizace celého designu prodejny od A do Z na mezinárodní úrovni. Vytvoření atmosféry ‚futurismus‘.



GALAXY Z FLIP A FOLD

Zadavatel: SAMSUNG CZ/SK

Příhlašovatel: ProFANCY s.r.o.

Autor: ProFANCY s.r.o.

Cíl a pozadí projektu:

GALAXY FOLD 5 POP UP BOOTH pro zvýšení viditelnosti a povědomí při zahájení nových skládaček SAMSUNG Galaxy FOLD 5 a FLIP 5.

Strategické řešení:

Promo v obchodních centrech spojené se slevovými kupóny ve značkových obchodech Samsung.

Kreativní řešení:

MDF lakovaná konstrukce s prosvícenými polykarbonátovými segmenty.

Výsledek projektu:

Stánek v jednotlivých místech navštívilo přes pět tisíc návštěvníků.





INTEGROVANÁ IN-STORE ŘEŠENÍ
INTEGROVANÉ IN-STORE KAMPAŇ



POP AI
AWARDS

89

MÁJKA - BIATLONOVÁ KAMPAŇ

Zadavatel: Orkla Foods Česko a Slovensko, a. s.

Příhlašovatel: Orkla Foods Česko a Slovensko, a. s.

Autor: Ferrat International Czech s.r.o.



Cíl a pozadí projektu

Hamé je hlavním partnerem českého biatlonu, který je nejsledovanějším zimním lyžařským sportem. Pro komunikaci kampaně využívá známou tvář úspěšného biatlonisty – Michala Krčmáře. Hamé je také lídrem na trhu s trvanlivými masovými paštikami - českému biatlonu fandí Májka, rodinná svačina. To vše jsme spojili a vytvořili shop in shop, kterému dominuje žlutá barva typická pro Májku - barva, kterou spotřebitelé dobře znají z regálů. Claim celé kampaně je „Vezmi si zlatou!“. Dominantním 3D prvkem je medaile a běžky, doplněná sportovcem. Celá kampaň měla 360° podporu a visibilita Májky byla díky své barvě nepřehlédnutelná. Cílem vystavení bylo podpořit povědomí o partnerství Hamé a navýšit prodeje celé kategorie paštik.

Strategické řešení

Podpora kampaně Biatlon 2023 za kategorií trvanlivých paštik s využitím známých tvář (biatlonistů) – Michal Krčmář. Cílem je zviditelnění produktu (paštik Májka) v rámci dané kampaně. Pro silnější propojení s tradicí a českostí jsme přidali motiv trikolory. 360° kampaň - TV sponzoring, PR články, sociální média, instore podpora. Kampaň je navržena tak, abychom využili synergie biatlonu a značky Hamé, dlouhodobého partnerství jehož základem je „vítězství“.

Kreativní řešení

POS stojan ve tvaru kruhu evokující jak tvar medaile, tak i typický tvar Májky. Pro komunikace kampaně napříč celým trhem využíváme známou tvář úspěšného biatlonisty Michala Krčmáře. Claim „Vezmi si zlatou!“ ve spojení s fotografií Michala, jak se řítí na trati, podporuje sportovního ducha a povzbuzuje k vítězství. Zároveň má tento dvojsmyslný claim pobídnout spotřebitele, aby si vzali svoji zlatou Májku. POS stojan byl navržen tak, aby byl jednoduchý, na první pohled jasně čitelný, ale zároveň provokuje stejně jako claim k dvojsmyslnosti - tvar stojanu evokuje jak klasický tvar Májky, tak i tvar medaile. Tento dojem podtrhuje trikolora, která lemuje horní část stojanu.

Výsledky projektu

Shop in shop byl součástí 360° podpory napříč celým trhem. Tyto stojany byly umístěny nejenom na prodejních Albert, ale i na vybraných prodejních tradičního trhu. Kampaň nadále prohlubuje propojení značky Hamé s biatlonem. Celkový zásah kampaně vedl k nárůstu prodejů o 34% oproti loňskému roku.



INTEGROVANÁ IN-STORE ŘEŠENÍ
INTEGROVANÉ IN-STORE KAMPANĚ



POPAI
AWARDS

90

VITANA G(O)RILOVACÍ MINI SHOP IN SHOP

Zadavatel: Orkla Foods Česko a Slovensko a.s.

Příhlašovatel: Authentica s.r.o.

Autor: Authentica s.r.o.

Materiály: Karton - vlnitá lepenka EB,
EE, B, BC + GC1 350g

Použití: Moderní a tradiční trh CZ

Cíl a pozadí projektu

V kategorii koření je značka Vitana jedničkou na tuzemském trhu. Její výrobky jsou také nejvíce prodávány v období letního grilování, protože dodávají grilovaným jídlům tu správnou chuť. Oproti konkurenci má však Vitana ještě něco navíc – silnou reklamní kampaň GoRILUJEME s Vitanou, jejíž název vychází z dětského přelínání. Jedná se o nejlépe hodnocenou grilovací kampaň u českých spotřebitelů, kteří oceňují její odlišnost, hravost, veselou náladu a snadnou zapamatovatelnost. Pro letošní grilovací sezonu Vitana uvedla žhavou novinku Smoky Taste – inspirovanou vůní ohně. To vše jsme spojili a vytvořili mini shop in shop, ve tvaru grilu – který nabízí to nejlepší pro každou grilovačku – nechybí komunikace novinky a vystavení dominuje postava gorily, kterou spotřebitelé znají nejen z TV reklamy. Vše pod claimem „Pojďme gorilovat“ - užijte si opravdové letní grilování. Celá kampaň měla 360 podporu a visibilita Vitana koření vč. novinky byla nepřehlédnutelná. Cílem vystavení bylo uvést novinku Smoky Taste – z řady koření a steakových omáček – a zviditelnit lidra v kategorii koření v rámci grilovací sezony.

Strategické řešení

Podpora Vitana g(o)rilovací kampaně 2023 za kategorií koření, marinád a steakových omáček s využitím spotřebitelské známosti pana Gorily a claimu celé kampaně. Cílem je podpořit a zviditelnit uvedení novinky na trh a celé kategorie koření v rámci kampaně. Celá grilovací sezona měla 360 podporu – TV reklama, PR články, sociální média a instore podpora.

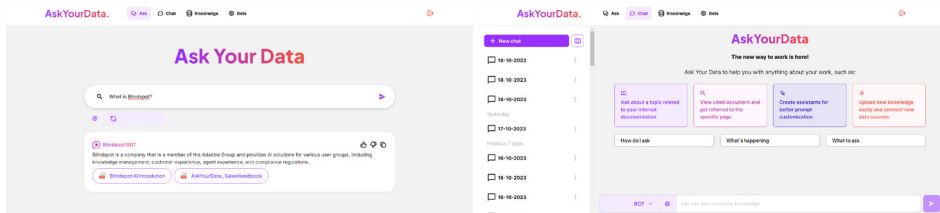
Kreativní řešení

POS stojan ve tvaru grilu - který je typický pro grilovací sezonu – cca 61% Čechů griluje 1x týdně. Pro komunikaci kampaně napříč celým trhem využíváme postavu pana Gorily, kterého spotřebitelé dobře znají. Vše je doplněno claimem „Pojďme gorilovat“. POS stojan byl navržen tak, aby byl jednoduchý a na první pohled vyvolal chuť jít grilovat. Komunikace novinky je také nepřehlédnutelná

Výsledky projektu

Shop in shop byl součástí 360 podpory napříč celým trhem. Tyto stojany byly umístěny nejenom na prodejních Albert a Tesco, ale i na vybraných prodejních tradičního trhu. Kampaň nadále prohlubuje propojení značky Vitana s grilováním a vedla k úspěšnému uvedení novinky na trh.





ASK YOUR DATA (AYD)

Zadavatel: Blindspot

Příhlašovatel: ADASTRA s.r.o.

Autor: Blindspot

Materiály: AYD nahrajeme webové stránky všech účastníků POPAI konference. Zákazníci si poté budou moci vyzkoušet jak rychle a jednoduše řešení funguje a ocenit jeho přínos.

Použití: Generativní umělá inteligence (GenAI), jako je ChatGPT, hýbe světem byznysu. Až 99 % firem zvažuje v následujícím roce generativní AI intenzivně využívat. Polovina z nich chce s pomocí GenAI vybudovat interní knowledge base.

Jak na to? Řešením je AskYourData – inteligentní virtuální asistent poháněný ChatGPT a natrénovaný na interních datech. S pomocí AskYourData můžete během pár dnů natrénovat vlastního interního asistenta nebo třeba expertního konzultanta, který Vašim zákazníkům pomůže vybrat ten správný produkt. Pracovníci zákaznické podpory tak budou mít veškeré informace ihned na dosah a zákazníci na expertní radu nebudou muset čekat. Veškeré informace najdou jednoduše skrze okno chatu.

Jak AskYourData funguje? Stačí nahrát dokumenty formátu PDF, PowerPoint, Word, Excel, nebo napojit SharePoint, webové stránky nebo databáze. Pak už se jen stačí zeptat přirozeným jazykem. Žádné složité dotazy v programovacím jazyce. Zeptejte se tak, jak byste se ptali kolegy nebo pracovníka v obchodě. AskYourData Vám na vaši otázku nejen odpoví, jako to dělá například ChatGPT, ale připojí i odkazy na dokumenty, ze kterých čerpá. Můžete si tak jednoduše najít doplňující informace nebo zkontrolovat, že je odpověď přesně to, co hledáte.

Pro koho je AskYourData vhodným pomocníkem? AskYourData pomůže zaměstnancům i zákazníkům firem různých velikostí i z různých odvětví. Využívat AskYourData je totiž jako mít kolegu či pomocníka s úžasnou pamětí. Perfektně si pamatuje a rozumí gigabajtům dat, je schopný odpovídat několika lidem najednou, a je vám k dispozici neustále. Navíc vám pomůže porozumět i informacím v různých jazycích.

AskYourData tak může sloužit pro interní potřeby firem (například zaměstnanci se rychle zorientují v interních procesech), či pro externí procesy (zákazníci si ve vaší nabídce jednoduše najdou produkty, které nejlépe padnou jejich potřebám).

Na co je možné se třeba ptát: • Co je obsahem projektu LEONARDO DA VINCI? • Jaké jsou hlavní výstupy projektu? • Mail na p. Vozníkovou • Vyjmenuj mi hlavní výhody členství v POPAI. Dokumenty, které jsme nahráli, jsou vidět v Knowledge záložce, kde si pak každý dokument můžete zobrazit.

Charakteristika:

AskYourData využívá pro porozumění textům nejmodernější technologie zpracování přirozeného jazyka, jako je umělá inteligence a ChatGPT. Dokumenty bezpečně zpracovává v cloudovém prostředí a umožňuje tak zaměstnancům nebo zákazníkům okamžitý přístup.

AskYourData navíc umožňuje konfigurace a přizpůsobení. Lze jednoduše nadefinovat, který zaměstnanec bude mít přístup ke kterým firemním informacím a jakým způsobem mu má AskYourData odpovídat. Stane se tak přínosným pomocníkem pro různá oddělení, i když každé má své vlastní potřeby a znalostní databáze. Jak AskYourData funguje? Nahrajte dokumenty z různých zdrojů (SharePoint, interní úložiště,...) v různých formátech (pdf a ostatní textové soubory, XML, PPTX, ASPX, mp4,...). AskYourData extrahuje a porozumí vloženým datům. Uloží je na Cloud, kde data drží chráněná a v bezpečí. Data Indexuje (připraví je pro budoucí dotazování podobně jako když se ukládají knihy v knihovně na správná místa). Při položení otázky uživatelem, AskYourData se interní dotáže pomocí ChatGPT. Tak interpretuje záměr uživatelů a vrací relevantní informace v přirozeném jazyce spolu s citacemi.





ENDCAP COCA-COLA SE VZDÁLENOU SPRÁVOU

92

Zadavatel: Coca-Cola HBC Česko a Slovensko, s.r.o.

Příhlašovatel: 3.ada, s.r.o.

Autor: 3.ada, s.r.o.

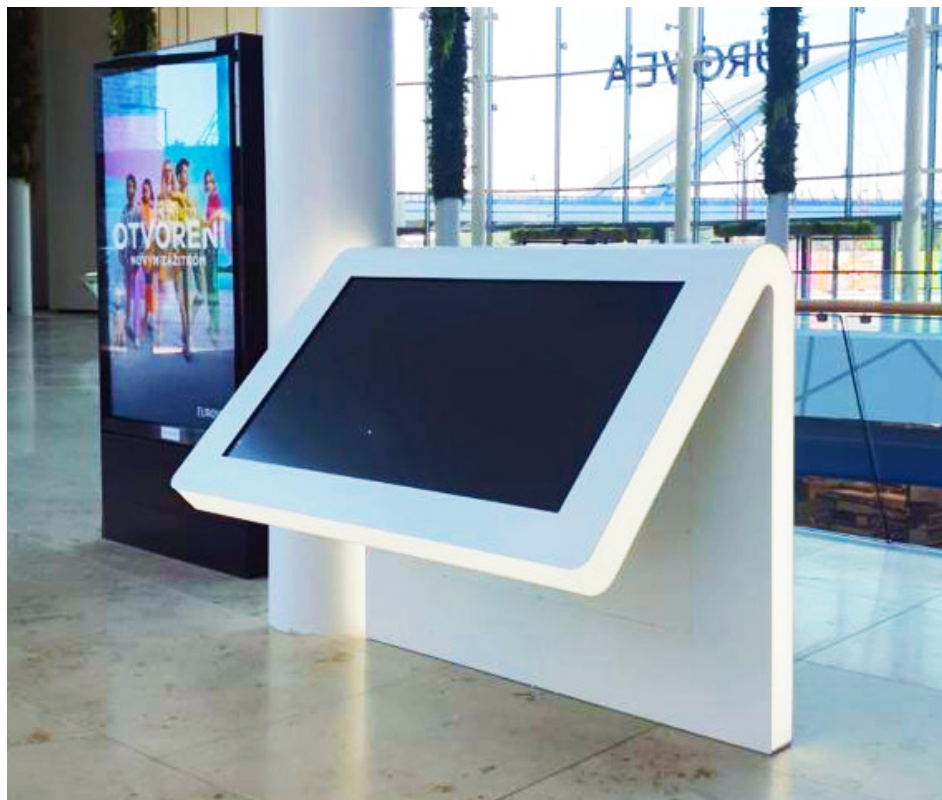
Materiály: Dřevo, plast, kov, LED svícení, LCD

Použití: Vybrané prodejny TESCO

Vítejte v budoucnosti osvěžení! Naše POS expozice Coca-Cola nás přenáší do světa, kde se spojuje kouzelná chuť nápoje Coca-Cola s moderní technologií.

Základem naší expozice jsou vizuálně atraktivní kombinace materiálů a barev, které evokují restaurační nebo také fastfoodové interiéry. To vše je doplněno o technologické prvky, jakými jsou chladicí box či LCD displej. Stojíte před gastronomickým rájem, kde se každé sousto a každý doušek stávají harmonií chutí, které zdůrazňují dokonalou kompatibilitu nápoje Coca-Cola s různými pokrmy.

Naše expozice také představuje inovativní technologie pro vzdálenou správu a komunikaci a posunuje nás vpřed do digitální budoucnosti. Je to místo, kde se setkávají chuť, technologie a vzdálená správa, místo, kde se rodí nový způsob, jak rychle a efektivně komunikovat směrem k zákazníkovi a sdělit mu, proč "Spolu chutná kouzelně".



INFORMAČNÝ PULT

Zadavateľ: Qex a.s

Príhlašovateľ: Ross s.r.o.

Autor: Qex a.s. / Ross s.r.o.

Materiály: oceľová konštrukcia, akrylát, LED, dotykový LCD monitor, lepená fólia s LED podsvietením

Použití: Samostatne stojaci informačný pult s dotykovým monitorom

Navigačný informačný pult slúži na navigáciu a orientáciu návštevníkov v komplexe EUROVEA 2. Prostredníctvom LCD displeja si návštevníci uľahčia hľadanie a celkovú orientáciu v priestore. Jednoduchým, intuitívnym ovládaním si môžu nájsť mapy, taktiež konkrétne informácie o obchodnom centre. 65 palcový monitor zaručuje neprehliadnutie v priestore ale taktiež komfort pri vyhľadávaní a perfektnú orientáciu.

Realizovaný dizajn – vo zvislom reze v tvare číslice 1, je nie len jedinečný, ale rovnako zabezpečuje vysokú ergonometriu zariadenia s pohodlným prístupom aj pre zákazníkov so zdravotným znevýhodnením. Štíhlosť a exkluzivitu prevedenia podčiarkuje celoobvodové presvietenie štíhlej hrany totemu.

93



LED SHELF TALKERY PARFÉMY

Zadavatel: L'Oréal ČR s.r.o

Příhlašovatel: DEX Digi experience s.r.o.

Author: DEX Digi experience s.r.o., L'Oréal ČR s.r.o. a Notino s.r.o.

Materiály: Plast, LCD

Použití: NOTINO Brno – Česká, Česká 8, 602 00 Brno-střed

LED shelftalkers jsou jedinečný marketingový nástroj na police backwalls pro upoutání pozornosti zákazníka a zvýšení prodeje. Jde o 23" LCD panel, který je upevněn na polici s produkty a umožňuje prezentovat informace o produktu. LED shelftalkery pomáhají efektivně komunikovat – umožňují jiný způsob, jak oslovit zákazníky, mohou zvýšit tržby až o 40% a zároveň se marketingové náklady na propagaci snižují až do 20%*.

*<https://dzen.ru/media/id/5ecca1ee6f66a73416328443/the-new-product-led-shelftalkers-for-store-windows-sales-growth-up-to-40-5ecca3bc2c0fea2ffe95d8eb>
Na prodejně Notino v Brně Česká jsme ve spolupráci s L'Oréal instalovali 25 LED shelftalkerů pro značky Giorgio Armani, Yves Saint Laurent a Lancôme. Připravili jsme softwarové řešení, kdy na všech policích můžeme přehrávat jednotný obsah ve stejnou chvíli a tím docílit impaktu na zákazníky - toto umožňuje softwarové řešení sync play, které umí synchronizovat obsah.

LED shelftalkery mají mnoho benefitů. Umí především zviditelnit značku a produkty v rámci policového nábytku, a tím se odlišit od konkurence. Jsou ideálním nosičem marketingové komunikace, kdy lze komunikovat název, animaci nebo promoakci přímo pod daným produktem a zvýšit tak impulzivní prodej. V neposlední řadě je výhodou ekologie a úspora nákladů, kdy je obsah změněn na dálku, a naplánován dle požadavků klienta bez dalších nákladů na tisky, dopravu.

LED shelftalkery lze použít i v rámci interaktivní komunikace a posunout tak zákaznický zážitek na novou úroveň. Pomocí pohybového senzoru můžeme měnit interaktivně komunikovat, kdy o přistoupení zákazníka blíže k produktu se změní obsah.

Zadavatelem a designérem prostoru byl lokální tým společnosti L'Oréal. O dodávku hardwaru vč. instalace se postarala agentura DEX, která zastrešuje i vzdálenou správu všech LED shelftalkerů.





AUTOSTADT WOLFSBURG - PAVILON ŠKODA AUTO

95

Zadavatel: ŠKODA AUTO a.s.

Přihlašovatel: UGO! Media, s.r.o.

Author: UGO! Media, s.r.o.

Materiály: HW, webové aplikace pro jednotlivé kategorie, herní aplikace

Škoda Connect Table – Dotykový panel s hlavní aplikací, která informuje o technologických možnostech vozů Škoda Auto. **Virtual Bike** – návštěvníci pomocí cyklotrenažerů dobíjejí autobaterii a závodí mezi sebou. **Ambient Light** – návštěvníci si pomocí aplikace mohou změnit barvu vnitřního osvětlení vozu na dotykovém 43" panelu a tím změni podbarvení informačních panelů v celé místnosti. **Ambient Wall** – návštěvníci pomocí aplikací na dotykových displejích získávají informace o současné produkci Škoda Auto, eMobilitě, Kalkulátorech, možnostech nabíjení vozů a dalších službách společnosti. **Škoda History** – Aplikace na 3 dotykových tabletech ukazují vývoj volantů, předních reflektorů a zvukových signálů. Celá expozice je doplněna o zvuk a projekci Laurin & Klement. **Airhockey** – Dotykový panel s aplikací – Hra Airhockey pro 1–2 osoby – v designu Škoda Auto – hlavního sponzora MS v hokeji. **Sponsoring Area** – displeje, které přehrávají filmy o hokeji, cyklistice a motorsportu – hlavních sportovních sponzorských aktivit Škoda Auto

Videoprezentace z expozice ve Wolfsburgu z pavilonu Škoda Auto - velkoformátový displej na stojanu.



3.ada, s.r.o.

Adresa: Sokolovská 428/130, 186 00 Praha 8 – Karlín

Telefon: +420 608 548 123

E-mail: obratil@3ada.cz

Web: www.3ada.cz

Kreativní agentura se specializací na POS materiály.

//ADASTRA

ADASTRA

Adresa: Karolinská 706/3, 186 00 Praha 8 – Karlín

Telefon: +420 720 039 769

E-mail: klara.urbanova@adastragrp.com

Web: adastra.digital

Adastra je mezinárodní konzultační společnost, která poskytuje komplexní služby v oblasti digitalizace. Zaměřuje se na zpracování dat, jejich analýzu, budování datových skladů, na oblasti internetu věcí (IoT), big dat, umělé inteligence, vývoje aplikací včetně mobilních či tvorbu marketingových a kreativních strategií. Mezi zákazníky Adastry patří firmy z oblasti retailu, financí a bankovníctví, pojišťovnictví, telekomunikací, automobilového průmyslu, průmyslu, energetiky, farmacie a řady dalších odvětví včetně státní správy. Její projekty realizuje na 2000 konzultantů ze 17 kanceláří po celém světě.

REJSTRÍK FIREM



Albert Česká republika, s.r.o.

Adresa: Radlická 520/117, 158 00 Praha 5 - Jinonice

Telefon: +420 722 466 203

E-mail: erika.bognarova@albert.cz

Web: www.albert.cz

Maloobchodní společnost Albert Česká republika, s.r.o. byla založena v květnu roku 1991 pod jménem Euronova. První prodejna, tehdy zvaná Mana, byla otevřena v Jihlavě.

V současnosti společnost Albert Česká republika, s.r.o. provozuje pod značkou Albert více než 300 prodejen. 17 000 zaměstnanců poskytuje služby přibližně 640 tisícům zákazníků každý den.

Supermarkety a hypermarkety Albert nabízejí vedle výrobků od tradičních českých a některých zahraničních výrobců také zboží vlastních značek. Najdete je v produktových řadách - Albert, Albert Excellent, Česká chuť, Nature's Promise, Albert Fresh Bistro, Perla a Delicata.

AUTHENTICA

GLOBAL RETAIL PARTNER

Authentica s.r.o.

Adresa: Vídeňská 102/113, 619 00 Brno

Telefon: +420 739 383 000

E-mail: authentica@authentica.cz

Web: www.authentica.cz

Jsme jedničkou na trhu v oblasti POS a in-store designu. Už 20 let pomáháme světovým značkám oslovit jejich retailové zákazníky. Naším posláním je zaujmout, vtáhnout člověka do myšlení značky a udělat z nákupu nezapomenutelný zážitek. Podporujeme udržitelná řešení a pro naše klienty tvoříme design na míru jejich potřebám a v duchu jejich brandu.



AV MEDIA SYSTEMS

Adresa: Pražská 1335/63, 102 00 Praha 10

Telefon: +420 261 260 218

E-mail: jiri.platek@avmedia.cz

Web: www.avmedia.cz, <https://www.avmedia.cz/systems/rest-lords>

Moderní audio vizuální řešení přinášíme již 30 let. Jsme zapálení pro to, co děláme. Baví nás, když můžeme předávat zkušenosti, inspirovat zákazníky, nabízet kvalitní služby a navrhovat zcela nová, neotřelá a inovativní řešení. AV svět rozvíjíme ve firmách, státních organizacích, školách od mateřských až po vysoké, hotelích, muzeích, kinech., konferencích, eventech a televizních studiích. V našich představách totiž neexistuje zákazník, který by naše služby nepotřeboval.



Bubnovi s.r.o.

Adresa: Žižkova 1021, 508 01 Hořice

Telefon: +420 734 607 004

E-mail: marie@bubnovi.com

Web: www.bubnovi.com

Hostesky: Pomůžeme Vám s výběrem těch správných hostesek a zařídíme jejich proškolení na vaši akci, kterou umíme připravit a zajistit přesně podle vašich představ. Stabilně působíme po celé České republice.

Merch: Vytvoříme pro Vás tradiční i originální merch, k ruce k tomu máme naše designové specialisty. U všech produktů pečlivě dbáme na kvalitní materiály a potisky, které obstojí. Spolupracujeme jen s těmi nejlepšími a prověřenými dodavateli v České republice a v Asii.

Reklamní předměty: Došli jste do bodu, kdy už nechcete zapadat mezi nudnou šed? My máme odvahu na kolov. Jsme rozhodnutí ji předat i Vám. Zakládáme si na kvalitních materiálech, které vydrží. Zakládáme si na originálním designu, který zaujme.

REJSTŘÍK FIREM

DAGO

DAGO s.r.o.

Adresa: Komenského 1020, Zdice 267 51

Telefon: +420 311 533 390

E-mail: dago@dago.cz

Web: www.dago.cz

Jsme fullservisová POP komunikační agentura s vlastní výrobou založená již v roce 1993. Do projektů našich klientů aplikujeme v rámci našeho konceptu CIS (Compex In-store Solution) sofistikované teoreticko-praktické know how z oblasti instore komunikace a působení POP médií na nákupní chování zákazníků, které vychází z nejnovějších výzkumů a trendů. Nabízíme fullservisové zpracování in-store komunikačních projektů – od analýzy výchozí situace, přes návrh médií a jejich designu, konstrukční řešení a sériovou výrobu až po komplexní logistiku, umístění a správu na prodejní ploše. Našimi klíčovými hodnotami jsou RYCHLOST – DŮVĚRA – ZNALOSTI – EFEKTIVITA. Tyto hodnoty promítáme nejen do interních a externích procesů, ale i do všech fází realizace projektů pro naše zákazníky.



DEX Digi experience s.r.o.

Adresa: Zdikovská 15, 15000 Praha

Telefon: +420 722 730 631

E-mail: jana.pribikova@rexy.cz

Web: www.digixperience.cz

Jsme DEX - Digi Experience, digitální retailová agentura, která posouvá český retail na světovou úroveň. Nabízíme svým zákazníkům interaktivní a nezapomenutelný zážitek z nakupování.



**POPAI
AWARDS**



DS Smith

Adresa: Tovární, 452, 407 11 Děčín-Boletice, Czech Republic

Telefon: +420 724 941 905

E-mail: Lukas.Prochazka@dssmith.com

Web: <https://www.dssmith.com/cs>

Společnost DS Smith je jedním z předních světových dodavatelů udržitelných obalů na bázi vláken a působí v oblasti recyklace a výroby papíru. Za posledních 80 let se výrazně rozrostla nejen naše činnost, ale i naše služby a odborné znalosti.

Naše historie má počátek u firmy na výrobu krabic, kterou ve 40. letech 20. století založila rodina Smithových ve východním Londýně. Během následujícího půlstoletí jsme si vybudovali pověst spolehlivé a technologicky vyspělé firmy, která je oddaná svým zákazníkům. S růstem firmy jsme rozšiřovali i naše portfolio - přidali jsme výrobu papíru a recyklaci, abychom se na problémy našich zákazníků mohli dívat jako na celek, a ne pouze na jejich jednotlivé části. V poslední době naše podnikání zaznamenalo rychlý růst a získali jsme akvizice podniků v Evropě a v Severní Americe. Díky tomuto růstu jsme se stali jednou z největších společností kótovaných na londýnské burze. Naše vize "Být předním dodavatelem udržitelných obalových řešení" se ukázala jako velmi užitečná. Jsme hrdí na pokrok, kterého jsme dosáhli, a na růst na námi vybraných trzích.

Dnes působíme ve více než 30 různých zemích a hrdě zaměstnáváme přes 30 000 lidí. Právě díky dovednostem a znalostem našich zaměstnanců jsme schopni poskytovat našim zákazníkům strategickou podporu v celém jejich dodavatelském cyklu obalů.

NÁŠ KRUHOVÝ OBCHODNÍ MODEL:

Jsme celosvětově uznáváni pro naše inovace a kvalitu našich obalů. Naše výrobky mohou zlepšit efektivitu přepravy a skladování, zlepšit prezentaci v maloobchodě a zvýšit prodej výrobků našich zákazníků - a to vše prostřednictvím udržitelné vlnité lepenky. Recyklací papírových vláken z naší lepenky můžeme každoročně ušetřit až 160 milionů stromů před pokácením.

REJSTŘÍK FIREM

eclipse.

Eclipse Print

Adresa: Přátelství 1615/1a, 104 00 Praha 10, Czech Republic

Telefon: +420 607 233 539

E-mail: fraj@eclipse-print.com

Web: www.eclipse-print.com

ECLIPSE PRINT je výrobce velkoplošné grafiky se špičkovým servisem pro každého klienta. V nepřetržitém provozu vyrábíme billboardy, abribusy, vlajky, samolepky, plachty pro venkovní reklamu, autoplachty a další produkty. Zajišťujeme kompletní servis od tiskového návrhu, výrobu až po logistiku a instalaci. Disponujeme značnou kapacitou pro vývoj POS produktů a díky bohatým zkušenostem našich konstruktérů optimalizujeme náklady a rychle předkládáme zákazníkům perfektní řešení. Naším úkolem je znát trh a vyhledávat nové technologie, materiály a výrobní postupy tak, aby klientovy výdaje nebyly vyšší, než je nezbytně nutné.

Specializujeme se na velkoplošný tisk s využitím moderních technologií pro ofset, digitální tisk, pestrou škálou strojů pro finishing a sítotisk.

Postaráme se také o logistiku, uskladnění, aplikaci samolepek na dopravní prostředky, vyvěšování plachet a další služby.

Naším cílem je vyhovět klientovi za všech okolností a nalézt optimální řešení pro každou zakázku.

ONDŘEJ



BALAJKA
DESIGN STUDIO

Ondřej Balajka - designové studio

Adresa: Na Pouskách 109, 267 18 Bubovice

Telefon: +420 774 491 622

E-mail: ondrej@ondrejbalajka.cz

Web: www.ondrejbalajka.cz

Designové studio Ondřej Balajka již řadu let přináší svým klientům inovace v oblasti retailu.



**POP AI
AWARDS**



Ferratt Interantional Czech s.r.o.

Adresa: Vlastibořská 2828/6, 193 00 Praha 20 - Horní Počernice

Telefon: +420 226 238 700

E-mail: info@ferratt.com

Web: www.ferratt.com

Jsme specialisté v oblasti tisku a tiskových technologií.

Specializujeme se na maloformátový i velkoformátový tisk, a to na nejrůznější typy materiálů.

Při tisku využíváme nejmodernější digitální a ofsetové tiskové technologie a nabízíme bohatou škálu dokončovacích operací od knihařských úprav přes zpracování kartonů a lepenek až po řezání a finalizaci.

Cheil

Cheil Czech - Shoptect

Adresa: V Parku 2308/8, 148 00 Praha 4

Telefon: +420 773 745 566

E-mail: z.moudra@cheil.com

Web: www.cheil.com/cz/

Cheil Czech je 360° komunikační agenturou, která působí na českém trhu od roku 2012. Věříme, že obchodům se daří lépe, pokud naleznete ta správná spojení. Proto pracujeme s propojením reálného a digitálního světa na základě detailních analýz, které přimějí zákazníka sžít se s danou značkou. Zaměřujeme se na širokou škálu komunikačních kanálů od ATL, BTL, digitální média až po retail. Naším klientům poskytujeme inovativní, praktická a kreativní řešení s efektivními výsledky. To, co děláme, nás baví a na našich výsledcích je to znát. Od roku 2021 Cheil prezentuje své retailové aktivity pod značkou Shoptect a je svým klientům partnerem nejen v oblasti data driven performance marketingu, ale i revolučních a technologicky vyspělých řešení v oblasti prodeje jak fyzického, tak virtuálního, ale i hybridního.

REJSTŘÍK FIREM



Jan Becher Pernod Ricard

Adresa: Veletržní 24, 170 00 Praha 7 – Holešovice

Telefon: +420 723 190 914

E-mail: martina.altajjarova@pernod-ricard.com

Web: <https://www.pernod-ricard.cz/>

Jan Becher – Karlovarská Becherovka, a. s., je společnost s českými kořeny a celosvětovou působností. Od roku 1997 jsme součástí globální skupiny Pernod Ricard, která zaujímá druhé místo mezi světovými výrobci a prodejci vína a destilátů. Pernod Ricard nabízí 240 prémiových značek alkoholických nápojů ve více než 160 zemích světa a jasnou ambicí skupiny je stát se lídrem ve svém oboru.



Kartonie s.r.o.

Adresa: Korytná 4, 101 00 Praha 10

Telefon: +420 271 726 517

E-mail: kartonie@kartonie.cz

Web: www.kartonie.cz

Kartonie je společnost vyrábějící již více než 20 let POS materiály, stojany, potahovanou kartonáž a obaly z kartonu, papíru a plastu. Nabídka služeb zahrnuje celý proces vývoje a výroby - od 3D modelu až po finální produkt. Díky vlastnímu konstrukčnímu oddělení je společnost schopna nabídnout řešení přesně dle potřeb zákazníků a toto řešení následně i vyrobit. Technologie, které společnost používá, zahrnují ofsetový a digitální tisk, sítotisk, řezání na plotru, dále kašírování, výsek, slepotisk, zlatoražbu, potahování, lepení a finální kompletaci.

To vše i ve velkých formátech a v sériích od 1 kusu.



**POP AI
AWARDS**

KNOWINSTORE

KNOWINSTORE s.r.o.

Adresa: Komunardů 1608/20, 170 00 Praha 7

Telefon: +420 731 563 617

E-mail: smetana@know.cz

Web: <https://www.knowlimits.cz/>

Jsme KNOWINSTORE s.r.o., součást největší české komunikační skupiny KNOWLIMITS GROUP a. s., založené v roce 2005. Pro své klienty pravidelně připravujeme ucelené koncepty reklamy v místě prodeje od analýzy po vyhodnocení.

Materiály POS umíme kreativně navrhnout, mediálně naplánovat, vyrobit, distribuovat i nainstalovat.

Jsme průkopníci konceptu bezobslužných retailových prodejen 24/7 s největším počtem realizací v ČR. Poskytujeme digitální inovace v retailu. Exkluzivně zastupujeme reklamní prostor sítě drogistických prodejen Teta a úzce spolupracujeme se všemi napříč retailovým trhem. Disponujeme bohatými dlouholetými zkušenostmi a jsme vždy otevřeni novým příležitostem a výzvám.

LOGIK

PRINT & POSTPRESS

LOGIK

Adresa: POD ŠANCEMI 196/4, 190 00 PRAHA 9

Telefon: +420 776 866 187

E-mail: sandra.rubesova@log.cz

Web: <https://log.cz/>

Společnost LOGIK patří mezi největší tiskárenské komplexy na území České republiky s rozsáhlými možnostmi v oblasti publikací a vizuální komunikace. Mezi prvními tiskárnami v České republice jsme prokázali shodu zavedeného integrovaného systému s nově vydanými normami ČSN EN ISO 9001:2016 a ČSN EN ISO 14001:2016. Platnost těchto osvědčení se týká nejen obecných polygrafických procesů, ale i nákupu a prodeje, vývoje a konstrukce obalů a stojanů, kompletních grafických služeb, přípravy dat a kalibrace CTP. Zodpovědný přístup k životnímu prostředí dokládají certifikáty FSC® a PEFC®.

REJSTŘÍK FIREM



MORIS design s.r.o.

Adresa: Pod Stárkou 1462/33, 140 00 Praha 4

Telefon: +420 724 075 630

E-mail: moris@moris.cz

Web: www.moris.cz

Navrhujeme a realizujeme úspěšné prodejny. Nabízíme kompletní řešení pro obchodní prostory, kanceláře a další komerční interiéry. Jsme rodinná firma s více než 25 lety zkušeností v oblasti in-store designu, prostředků pro POS, brandingů a reklamy.

Jsme firma, na kterou se můžete plně spolehnout a ušetřený čas věnovat rozvoji vašeho byznysu.



Orkla Foods Česko a Slovensko, a. s.

Adresa: Walterovo náměstí 329/3, 158 00 Praha 5 - Jinonice

Telefon: +420 731 596 440

E-mail: barbora.hybnerova@orkla.cz

Web: www.orkla.cz

Společnost Orkla Foods Česko a Slovensko zaměstnává cca 2500 pracovníků. V současnosti zaujímá pozici druhého největšího výrobce balených potravin v Česku. Mezi její nejznámější značky patří Vitana, Hamé, Májka, Simply Fresh, Otma a Masox. Své produkty – koření, polévky, pomazánky, bujóny, hotová jídla, džemy, kečupy, sterilovaná a mražená jídla atd. vyváží do zhruba 40 zemí celého světa.



**POP AI
AWARDS**

paketo.one

Paketo group s.r.o.

Adresa: Dolní Jasenka 279, 755 01 Vsetín

Telefon: +420 576 510 022

E-mail: Info@paketo.one

Web: www.paketo.one

Paketo.one, divize zakázkové výroby z vlnité a hladké lepenky české společnosti Paketo group s.r.o., založené již v roce 1995, se dlouhodobě pyšní vysokou profesionalitou technologického zpracování kartonových obalů a POS/ POP materiálů. Na českém trhu je značka Paketo.one zavedeným dodavatelem kartonových obalů a POS/POP materiálů. Společnost prošla během let dynamickým vývojem - od výroby malých, několika kusových zakázek až po nynější moderní sériovou výrobu zaměřenou na kartonové prodejní stojany s digitálním potiskem. Neustálá investice do nových technologií výroby umožňuje Paketo.one nabízet výrobu obalů a POS/POP materiálů jak menším, tak velkým firmám a obchodním řetězcům. Kromě neustále se modernizujícího technologického zázemí se Paketo.one zaměřuje i na hledání nových možností v oblasti konstrukce kartonových prodejních stojanů. Na základě mnohaletých zkušeností a zaměření se na konkrétní požadavky zákazníků nabízí společnost profesionální přístup a pomocnou ruku všem svým zákazníkům.

PIVOVARY

STAROPRAMEN

A Molson Coors Beverage Company

Pivovary Staropramen, s.r.o.

Adresa: Nádražní 43/84, 150 00 Praha 5

Telefon: +420 724 011 084

E-mail: milena.hasalova@molsoncoors.com

Web: <https://pivovary-staropramen.cz/>

Pivovary Staropramen jsou s celkovým prodejem okolo 3 milionů hektolitrů druhým největším producentem piva v České republice. Značka Staropramen navíc patří k nejznámějším a nejprodávanějším českým pivním značkám i v zahraničí. Milovníci piva si ji mohou vychutnat ve více než 35 zemích. Společnost provozuje dva pivovary - Staropramen v Praze a Ostravar v Ostravě a je lídrem v pivních inovacích.

REJSTŘÍK FIREM



PERONI
NASTRO
AZZURRO

Plzeňský Prazdroj a. s.

Adresa: U Prazdroje 64/7, 301 00 Plzeň

Telefon: +420 735 189 732

E-mail: marcela.hanuszkova@asahibeer.cz

Web: www.prazdroj.cz

Na začátku bylo pivo. Unikátní spodně kvašený světlý ležák zrozený z umu a odvahy vydat se novou, neprobádanou cestou. Dal název dnes nejprodávanějšímu typu piva na světě (Pils, Pilsner). Svou jedinečnost a výsadní postavení si ale uchoval dodnes. Celý svět ho zná pod jménem Pilsner Urquell. Zárukou kvality jsou kromě pečlivého výběru surovin především léty prověřená receptura a po generace předávané umění sládků.

V průběhu času obohatily nabídku Plzeňského Prazdroje i další značky skvělých piv jako Gambrinus, Radegast, Velkopopovický Kozel nebo Primus a Klasik. Nejrozšířenějším českým nealkoholickým pivem se stal Birell, který doplňují i jeho ochucené varianty.

V roce 2022 pak jeho nabídku rozšířil i italský osvěžující ležák Peroni Nastro Azzurro, který je od letošního roku k dostání i v nealkoholické variantě Peroni Nastro Azzurro 0.0 %.

Plzeňský Prazdroj v současnosti tvoří 4 pivovary v České republice (Pilsner Urquell, Gambrinus, Velkopopovický Kozel, Radegast), zaměstnává přes 2 000 lidí a s exportem do více než 50 zemí celého světa je lídrem mezi výrobci piva v regionu a největším vývozcem českého piva.



**POP AI
AWARDS**



POS Media Czech Republic, s.r.o.

Adresa: Budějovická 778/3, 140 00 Praha 4

Telefon: +420 261 198 801

E-mail: info@posmedia.cz

Web: <https://www.posmedia.cz/>

POS Media je mediální a marketingová agentura, která před 25 lety přinesla na trh nový přístup k retailovým médiím a dnes je evropským lídrem v oblasti shopper marketingu. Působí v 7 zemích Evropy a svým klientům poskytuje zmíněná in-store média včetně jejich správy a komplexní služby v rámci BTL marketingu. V portfoliu nechybí kreativa, produkce, instalace, eventy, realizace influencer kampaní ani správa sociálních médií. Nejnovější řešení, které mohou klienti využít, je propagace Online-to-Offline. To zefektivňuje využití finančních prostředků vložených do kombinace influencerské a POS kampaně a poskytne nakupujícím příležitost seznámit se s produktem a rovnou ho, v případě zájmu, zakoupit. Nedílnou součástí služeb jsou i hostesky a merchandising, které zajišťuje dceřiná společnost Empea CZ. POS Digital, taktéž dceřiná společnost, má potom na starost realizace LED a LCD digitálních technologií.



ProFANCY s.r.o.

Adresa: Psohlavců 985/66 147 00 Praha

Telefon: +420 724 965 199

E-mail: Vojtechgrunner@profancy.cz

Web: profancy.cz

Rodinná společnost zaměřená na zákazníka s přesahem do mnoha oborů.

REJSTŘÍK FIREM



RD Present s.r.o.

Adresa: Pod Všemi svatými 17, 301 00 Plzeň

Telefon: +420 737 202 060

E-mail: viera.cerna@rdpresent.cz

Web: www.rdpresnet.cz

Společnost RD Present je dodavatelem široké nabídky reklamních a dárkových předmětů. Její zakladatelé mají zkušenosti v tomto oboru již více než 25 let a nabízí stabilní partnerství. Věnujeme se rozvíjení v tomto oboru, navštěvujeme evropské i světové veletrhy, kde sledujeme aktuální trendy produktů i potiskových technologií.



REXY s.r.o.

Adresa: Zdíkovská 15, 150 00 Praha

Telefon: +420 722 730 631

E-mail: jana.pribikova@rexy.cz

Web: www.rexy.cz

REXY Tvoříme interiéry! Jsme full-servisová retailová agentura, známe prostředí obchodních center i potřeby obchodních řetězců a značek. Zajišťujeme kompletní dodávku komerčních interiérů – od návrhu přes design, projektovou dokumentaci včetně povolení úřadů, výrobu a dodávku nábytku, projektový management až po koordinaci kompletní dodávky včetně stavby, technologií a IT helpdesk.



**POPAI
AWARDS**



SVETELNÁ REKLAMA & INSTORE SOLUTIONS

Ross s.r.o.

Adresa: Hollého 205 / 52, 015 01 Rajec, Slovenská republika

Telefon: +421 41 542 21 09

E-mail: ross@ross.sk

Web: ross.sk

Filozofiou našej spoločnosti je poskytnúť klientom produkty na podporu predaja a svetelnú reklamu s jedinečným dizajnom. Tieto produkty spĺňajú najvyššie požiadavky užívateľov a pomáhajú zvýšiť predaj koncovému zákazníkovi. Vyrábame svetelné reklamy, 3D plastické nápisy, boxy a výstrče, interiérovú reklamu, LED displeje, citylighty, totemy a pylóny, markízy a terasy, bannery a bigboardy, tabule a štíty, A-stojany, prezentačné stolíky, regály, stojany a zásobníky, POP produkty a špeciálne projekty.



SÁRA, s. r. o.

Adresa: Freyova 1/12, Praha 9

Telefon: +420 777 565 605

E-mail: info@sara.cz

Web: www.sara.cz

Jsme POS továrna. Navrhujeme a vyrábíme POS materiály z plastu, kovu a dřeva. Realizujeme kompletní interiéry POS. Více než 1000 standardních produktů nabízíme v našem e-shopu. V profesionálním Design Studiu připravujeme další 3D návrhy zakázkových řešení. 30letou zkušeností v oboru a členstvím v POPAI Central Europe zaručujeme vysoké standardy v kvalitě zboží i služeb.

REJSTRÍK FIREM



reklamní a dárkové předměty

SPEED PRESS Plus a.s. - reklamní a dárkové předměty

Adresa: Freyova 8, Praha 9

Telefon: +420 234 140 111

E-mail: obchod@speed-press.cz

Web: www.speed-press.cz

Společnost SPEED PRESS Plus a.s. - reklamní a dárkové předměty, více než 32 let je svým klientům partnerem a specialistou v oblasti reklamních a dárkových předmětů s potiskem.

Navrhuje svým zákazníkům komplexní řešení a tím jim šetří i čas. Do svých nápadů vkládá kreativitu, emoce, radost a proaktivní přístup. Společnost je přímo napojena na výrobní závody nejen na dálném východě, přes které realizuje výrobu na zakázku, do které efektivně vkládá nejpřesnější otisk svých klientů.

Disponuje vlastním výrobním a skladovým zázemím v Libušíně u Kladna. V portfoliu v současnosti nabízí přes 90 000 skladových předmětů. Za její práci hovoří realizace, reference klientů a ocenění na prestižních soutěžích. Ráda své klienty inspiruje také ve své vzorkovně v Praze 9 s 8 900 předměty na ploše 460 m². Je držitelem certifikátu ISO 9001:2015. Oceněná značka SPEED PRESS + v programu Czech Superbrand. Výrobce samolepicích bločků SPEED-IT.

Disponuje vlastními digitálními tiskovými technologiemi, na textil i 3D předměty, které umožňují plnobarevnost a možnost personalizace již od jednoho kusu. A také speciálním kruhovým laserem 360°, dále i běžnými technologiemi jako je tampon tisk, sítotisk, transfer, výšivka, ražba a sublimační tisk.;



**POP AI
AWARDS**



Sprint Trading s.r.o.

Adresa: Netlucká 549/5a, 107 00 Praha 10 - Dubeč

Telefon: +420 597 317 800

E-mail: info@sprint-trading.eu

Web: <https://www.sprint-trading.eu/>

Již téměř 30 let poskytujeme vysoce profesionální služby náročným zákazníkům. Díky rozsáhlým zkušenostem, investicím do vlastního výrobního a vývojového centra můžeme nabídnout kompletní servis pod jednou střešou - od poradenství, návrhu designu, přes vývoj konstrukce, 3D vizualizaci, maketu, testování, až po výrobu, kompletaci a logistiku.

- kartonové POP/POS prostředky – prodejní displeje, paletové ostrovy, paletové ohrádky a omotávky, Shop in Shop řešení, násypné koše, totemy, různá obalová řešení, stojky, stojánky, barkety, parazitní displeje, wobler, atd.
- ofsetový i digitální tisk, laminace, kašírování, výsek, lepení, tvarový ořez, atd.
- 3D reklamní předměty na míru - obrovská škála propagačních předmětů (dárky pro věrnostní kampaně, příbaly, luxusní dárky klientům, aj.)

Jako přímý výrobce poskytujeme profesionální servis, inovaci, přímou komunikaci, kvalitu a konkurenční ceny. Díky zkušenostem, schopnosti inovace a kreativitě našich zaměstnanců jsme získali také mnohá prestižní ocenění.

REJSTŘÍK FIREM

THIMM

THIMM

Adresa: U nádraží 498, 277 16 Všetaty

Telefon: +420 602 247 103

E-mail: leos.maslo@thimm.cz

Web: www.thimm.cz

Společnost Thimm je významným poskytovatelem řešení pro obaly a distribuci zboží. Portfolio udržitelných řešení zahrnuje přepravní a prodejní obaly z vlnité lepenky, kvalitní prodejní stojany (displeje) a tiskové produkty pro další průmyslové zpracování. Inovativními, jednoduchými a udržitelnými řešeními pomáhá společnost Thimm svým zákazníkům se na trhu odlišit a vytvářet individuální značku. Tento rodinný podnik přitom na své strategické cestě „Thimm 2030“ předvídá ekonomické, ekologické a sociální výzvy budoucnosti a řeší je. Cílem společnosti Thimm je nabízet zákazníkům vždy nejjednodušší a nejlepší řešení. Tato zásadní orientace na zákazníka je hnacím motorem inovací a průkopnického ducha společnosti. Společnost Thimm proto důsledně investuje do rozvoje tržního zastoupení a inovativních technologií pro příští generaci. Rodinný podnik založený v roce 1949 v současné době zaměstnává přibližně 2 500 zaměstnanců v 13 závodech v Německu, Francii, Polsku, Rumunsku a České republice a v roce 2022 dosáhl ročního obratu přes 723 milionů eur.



**POPAI
AWARDS**

UGO!

PREMIUM VISUAL SYSTEMS INTEGRATORS

UGO! Media, s.r.o.

Adresa: Elišky Přemyslovny 378, 156 00 Praha 5 – Zbraslav

Telefon: +420 774 100 101

E-mail: m.kolarik@ugo-media.eu

Web: www.ugo-media.eu

Co je UGO! Media?

UGO! Media je český PREMIUM INTEGRÁTOR VIZUÁLNÍCH SYSTÉMŮ.

Od roku 2009 aktivně hledáme nové cesty v oblasti vizuálních zobrazovacích terminálů a interaktivních médií.

Působíme po celém světě a naše řešení se uplatňují v průmyslu, vzdělávání, ale i v masovém využití v maloobchodě.

Vyvíjíme vlastní řady produktů a pravidelně přinášíme čerstvé inovace do komunikace prostřednictvím obrazu.

Poslání a vize

S tím, jak rozšiřujeme naše produktové řady a neustále rozšiřujeme naše portfolio o nové materiály, usilujeme také o to, aby naše práce byla nejen funkční, ale také zaujala svým designem. Hledáme hranice, místo, kde se praktičnost snoubí s emocemi a jednoduchostí.

Některé reference jsou důkazem toho, že naše materiály a technologie lze využít k estetickým a uměleckým účelům. Spolupracujeme s řadou architektonických studií, která využívají naše materiály při navrhování interiérů. Mezi další instalace patří výstavy v muzeích a designových domech.



WELLEN RETAIL EXPERIENCE

WELLEN Retail Experience

Adresa: Čerpadlová 991/4a, 190 00 Praha 9

Telefon: +420 270 004 040

E-mail: info@wellen.cz

Web: www.wellen.cz

Jsme RETAILOVÁ komunikační agentura. Vytváříme komplexní prodejní řešení s cílem, aby si zákazník odnesl ze setkání se značkou silný pozitivní zážitek, a to v jakémkoliv prodejním kanálu. Nabízíme celkový servis od strategie a designu prodejního prostředí, přes kreativní a digitální řešení, až po in-house výrobu a finální instalaci. Věříme, že prostřednictvím efektivní a cílené komunikace s přímým zásahem v místě prodeje můžeme našim zákazníkům pomoci vybudovat silnou a úspěšnou značku.



POPai DAY 2023

GENERÁLNÍ PARTNEŘI

AKCE JE POŘÁDÁNA VE SPOLUPRÁCI
S AGENTUROU UP BRAND ACTIVATION



upba

AKCE PROBÍHÁ POD ZÁŠTITOU
SVAZU OBCHODU A CESTOVNÍHO RUCHU ČR



HLAVNÍ PARTNEŘI



KNOWINSTORE

THIMM



PARTNEŘI

DAGO

paketo.one

O₂ universum

UGOI
PREMIUM VISUAL SYSTEMS INTEGRATORS

AUTHENTICA
GLOBAL RETAIL PARTNER

posmedia

3ΔDA
KREATIVNÍ AGENTURA

zápůjčka.cz

ODBORNÍ
PARTNEŘI

SPONZOŘI



HÄFELE

Coca-Cola HBC
Česko a Slovensko



Showdown
DISPLAYS

AKA
ASOCIACE
KOMUNIKAČNÍCH
AGENTUR



est. 1991
MANUFATURA®

designcheck.ai

AGENTURA
Bubnovi
HD STYLSKY * MERCH

L'ORÉAL

ADASTRA

eclipse.

GAI4
STRATEGIE TO YOUR BRAND'S FUTURE



HLAVNÍ
MEDIÁLNÍ
PARTNER

MEDIÁLNÍ PARTNEŘI

ZBOŽÍ
&
PRODEJ

Brands&Stores
newstream

MAM
MARKETING
& MEDIA



TOVAR
&
PREDAJ

instore

