

POP AI STUDENT AWARD 2021



soutěž o nejlepší studentské návrhy
projektů in-store komunikace

POP AI STUDENT AWARD 2021

SOUTĚŽ O NEJLEPŠÍ STUDENTSKÉ NÁVRHY PROJEKTŮ IN-STORE KOMUNIKACE

Soutěž POP AI STUDENT AWARD je součástí dlouhodobě úspěšného projektu spolupráce asociace POP AI CE se zástupci a studenty vysokých a středních škol se specializací na podlinkovou marketingovou komunikaci. Letos proběhl již patnáctý ročník POP AI STUDENT AWARD o nejlepší návrhy projektů in-store komunikace.

Partnery POP AI STUDENT AWARD 2021 jsou společnosti:



Budějovický Budvar, n.p.
pro kategorii grafický 2D návrh



I.D.C. Praha, a.s.
pro kategorii Design POP materiálu



Orkla
Foods Česko
a Slovensko



Orkla Foods Česko a Slovensko a.s.
pro kategorii Návrh in-store komunikační kampaně.



NÁZEV PRÁCE
Jméno, škola

Soutěž nabízí studentům možnost aktivního zapojení do praxe oboru marketingové komunikace a také nové příležitosti pro navázání komunikace mezi zadavateli reklamy a školami prostřednictvím nových kreativních nápadů studentů.

V rámci letošního ročníku soutěže studenti prezentovali grafické 2D návrhy, návrhy POP materiálů (3D) a také návrhy komplexní podlinkové komunikační kampaně v místě prodeje se zaměřením na POP média.

Práce byly hodnoceny odbornou komisí, která byla složena ze zástupců z oblasti designu, zástupců zadavatelů reklamy, zástupců vyhlášovatele soutěže, zástupců z technologie – výroby POP a zástupců VŠ.



**Budějovický
Budvar**

KATEGORIE GRAFICKÝ 2D NÁVRH
DLE BRIEFU ZADAVATELE
BUDĚJOVICKÝ BUDVAR, n.p.



TAKE YOUR BEERCASE GRATIS!
Roman Nevrlý, Univerzita Tomáše Bati ve Zlíně

**Budějovický
Budvar**

KATEGORIE GRAFICKÝ 2D NÁVRH
DLE BRIEFU ZADAVATELE
BUDĚJOVICKÝ BUDVAR, n.p.



BUDVAR PLAKÁT
Jan Sádlo, Střední škola mediální grafiky a tisku

**Budějovický
Budvar**

KATEGORIE GRAFICKÝ 2D NÁVRH
DLE BRIEFU ZADAVATELE
BUDĚJOVICKÝ BUDVAR, n.p.



BUDVAREM K PLNÉ KRÁSE
Ivana Kahounová, Střední škola mediální grafiky a tisku

**Budějovický
Budvar**

KATEGORIE GRAFICKÝ 2D NÁVRH
DLE BRIEFU ZADAVATELE
BUDĚJOVICKÝ BUDVAR, n.p.



BUDWEISER BUDVAR - PLAKÁT
Matyáš Hrubý, Univerzita Tomáše Bati ve Zlíně

**Budějovický
Budvar**

KATEGORIE GRAFICKÝ 2D NÁVRH
DLE BRIEFU ZADAVATELE
BUDĚJOVICKÝ BUDVAR, n.p.



LETNÍ LIMITOVANÁ EDICE
Lucie Lacková, Univerzita Tomáše Bati ve Zlíně

**Budějovický
Budvar**

KATEGORIE GRAFICKÝ 2D NÁVRH
DLE BRIEFU ZADAVATELE
BUDĚJOVICKÝ BUDVAR, n.p.



ICE COLD SHINE
Alexander Aouf, Univerzita Tomáše Bati ve Zlíně

**Budějovický
Budvar**

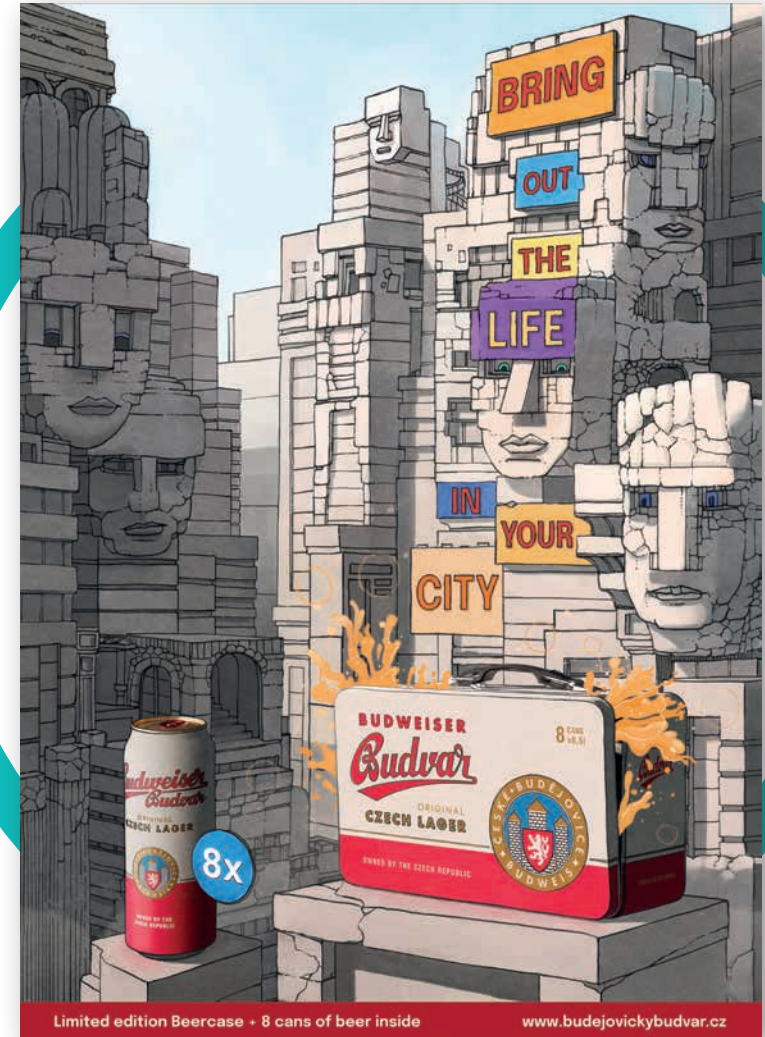
KATEGORIE GRAFICKÝ 2D NÁVRH
DLE BRIEFU ZADAVATELE
BUDĚJOVICKÝ BUDVAR, n.p.



BUDWEISER, LETNÍ KAMPAŇ
Lukáš Demovič, Univerzita Tomáše Bati ve Zlíně

**Budějovický
Budvar**

KATEGORIE GRAFICKÝ 2D NÁVRH
DLE BRIEFU ZADAVATELE
BUDĚJOVICKÝ BUDVAR, n.p.



BRING OUT THE LIFE IN YOUR CITY
Štěpán Trvaj, Univerzita Tomáše Bati ve Zlíně

**Budějovický
Budvar**

KATEGORIE GRAFICKÝ 2D NÁVRH
DLE BRIEFU ZADAVATELE
BUDĚJOVICKÝ BUDVAR, n.p.



ENJOY BUDVAR ON THE GO.
Matouš Marek, Univerzita Tomáše Bati ve Zlíně

**Budějovický
Budvar**

KATEGORIE GRAFICKÝ 2D NÁVRH
DLE BRIEFU ZADAVATELE
BUDĚJOVICKÝ BUDVAR, n.p.



PROMO POSTER BUDWEISER BUDVAR ORIGINAL
Terézia Krížanová, Univerzita Tomáše Bati ve Zlíně

**Budějovický
Budvar**

KATEGORIE GRAFICKÝ 2D NÁVRH
DLE BRIEFU ZADAVATELE
BUDĚJOVICKÝ BUDVAR, n.p.



BUDVAR FOR THE OUTDOORS
Ondřej Dlouhý, Univerzita Tomáše Bati ve Zlíně

**Budějovický
Budvar**

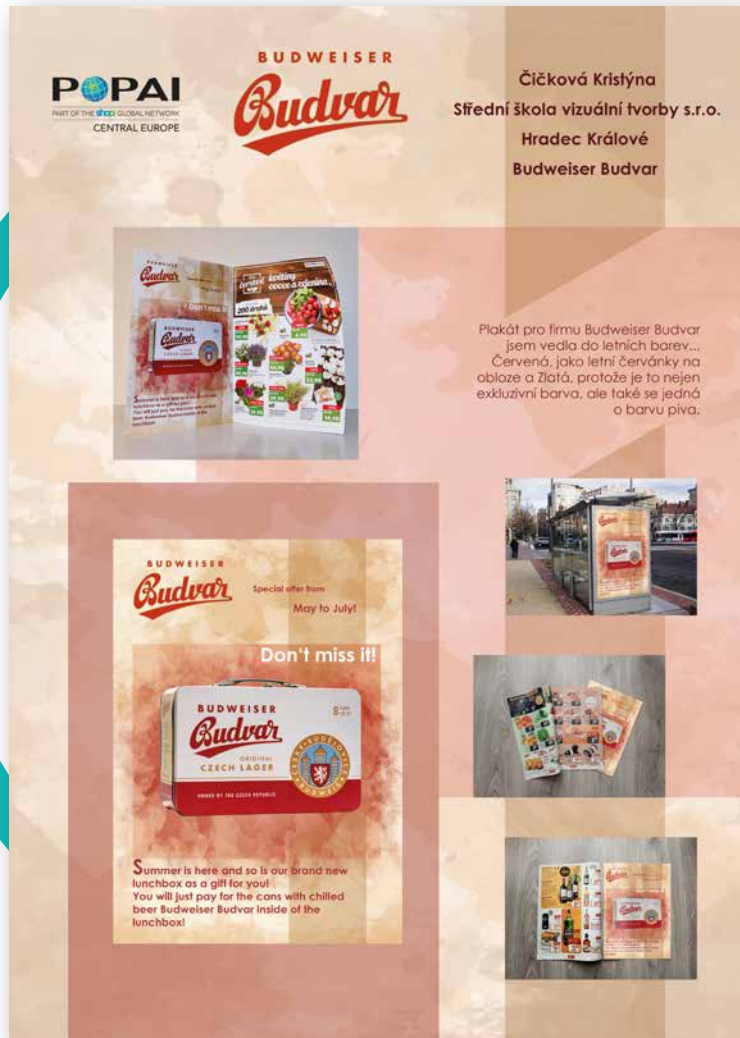
KATEGORIE GRAFICKÝ 2D NÁVRH
DLE BRIEFU ZADAVATELE
BUDĚJOVICKÝ BUDVAR, n.p.



NEW LIMITED EDITION
David Štolba, Univerzita Tomáše Bati ve Zlíně

Budějovický Budvar

KATEGORIE GRAFICKÝ 2D NÁVRH
DLE BRIEFU ZADAVATELE
BUDĚJOVICKÝ BUDVAR, n.p.



BUDWEISER BUDVAR

Kristýna Čičková, Střední škola vizuální tvorby, Hradec Králové

Budějovický Budvar

KATEGORIE GRAFICKÝ 2D NÁVRH
DLE BRIEFU ZADAVATELE
BUDĚJOVICKÝ BUDVAR, n.p.



BUDWEISER BUDVAR

Jaroslav Šanda, Střední škola vizuální tvorby, Hradec Králové

*Budějovický
Budvar*

KATEGORIE GRAFICKÝ 2D NÁVRH
DLE BRIEFU ZADAVATELE
BUDĚJOVICKÝ BUDVAR, n.p.



BUDWEISER BUDVAR - 3D

Matěj Bureš, Střední škola vizuální tvorby, Hradec Králové

*Budějovický
Budvar*

KATEGORIE GRAFICKÝ 2D NÁVRH
DLE BRIEFU ZADAVATELE
BUDĚJOVICKÝ BUDVAR, n.p.



2D NÁVRH PRO BUDWEISER BUDVAR

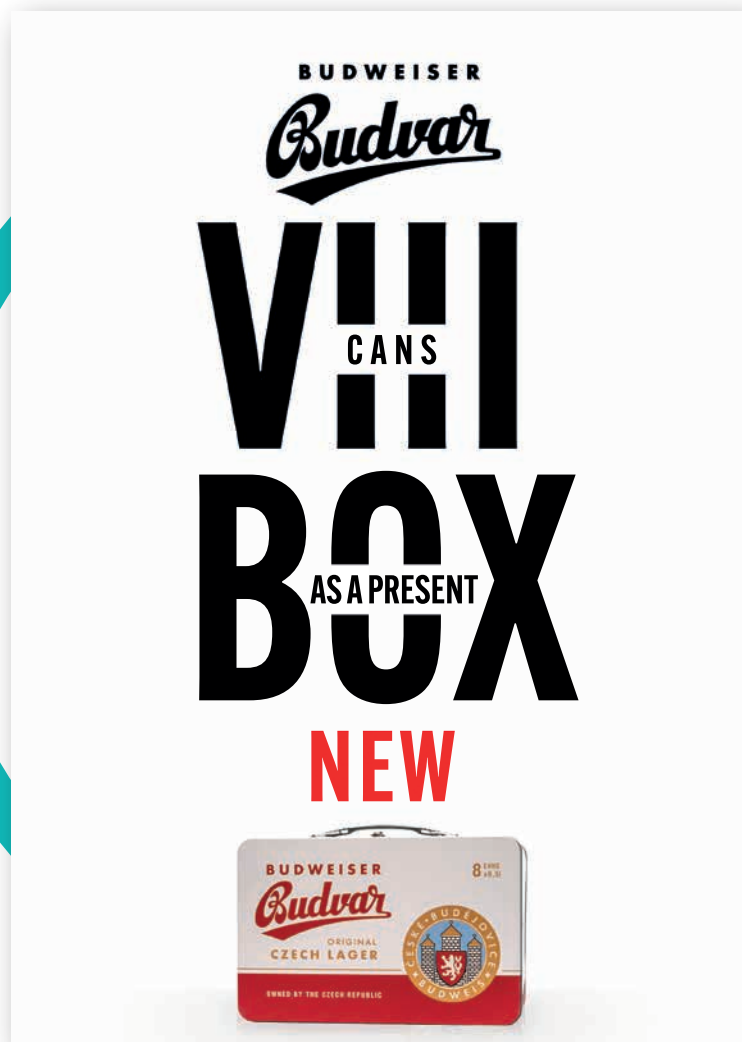
Sára Pospíšilová, Střední škola vizuální tvorby, Hradec Králové

*Budějovický
Budvar*

KATEGORIE GRAFICKÝ 2D NÁVRH
DLE BRIEFU ZADAVATELE
BUDĚJOVICKÝ BUDVAR, n.p.

*Budějovický
Budvar*

KATEGORIE GRAFICKÝ 2D NÁVRH
DLE BRIEFU ZADAVATELE
BUDĚJOVICKÝ BUDVAR, n.p.



BUDWEISER BUDVAR - VIII

Martin Mütsch, Střední škola vizuální tvorby, Hradec Králové



2D NÁVRH PRO FIRMU BUDWEISER BUDVAR

Dominika Grofová, Střední škola vizuální tvorby, Hradec Králové

**Budějovický
Budvar**

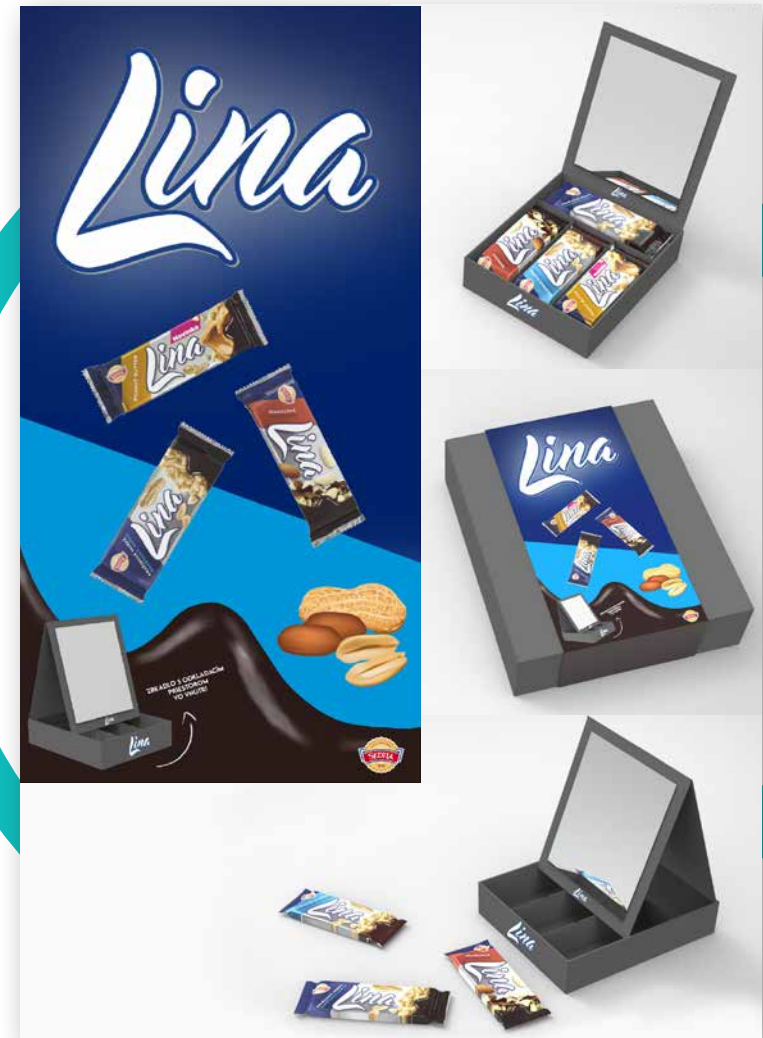
KATEGORIE GRAFICKÝ 2D NÁVRH
DLE BRIEFU ZADAVATELE
BUDĚJOVICKÝ BUDVAR, n.p.



KATEGORIE DESIGN POP MATERIÁLU DLE BRIEFU ZADAVATELE
I.D.C. PRAHA, A. S.



PLAKÁT PRO BUDWEISER BUDVAR
Mikuláš Konečný, Střední škola vizuální tvorby, Hradec Králové



ŠPERKOVNICA
Rebeka Šuveríková, Univerzita Tomáše Bati ve Zlíně



KATEGORIE DESIGN POP MATERIÁLU DLE BRIEFU ZADAVATELE
I.D.C. PRAHA, A. S.

POP AI STUDENT AWARD

Prémiový obal je konstruovaný pre 12 dobošiek v troch radoch plus darček.
Transparentné viečko zviditeľňuje obsah obalu.
Celá krabica sa dá okrem priehľadnej časti poskladať z jedného kusu
kartónu a po otvorení sa dá ďalej použiť ako voľný skladací priestor.



Keňa na bradu je vyrobená z dreva,
v ktorom je gravírovaný brand.
Tvar šketin umožňuje dobrú fixáciu
v papierovom výseku.



KEFA NA BRADU

Oliver Dregubiak, Univerzita Tomáše Bati ve Zlíně



KATEGORIE DESIGN POP MATERIÁLU DLE BRIEFU ZADAVATELE
I.D.C. PRAHA, A. S.

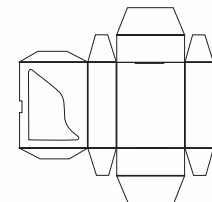
Lina



Prémiové balenie oplátok Lina,
obsahuje 11 kusov oplátok a 2 kusy drevených podšálok.

Tvároslovie podšálky vychádza zo štýlizácie lieskového orecha,
s centrálnym vypáleným brandom.
Rozmer podšálky je 65x110x6 mm.
Cena za cca 6 ks je 100 Kč.

Krabica sa skladá bez použitia lepenia.
Skladá sa z dvoch častí, krabice a fixačnej vložky na podšálky.
Vďaka výrezu s transparentnou fóliou môže kupujúci vidieť priložený darček.
Rozmer krabice je 165x65x205 mm.



PODŠÁLOK

Monika Juríková, Univerzita Tomáše Bati ve Zlíně



KATEGORIE DESIGN POP MATERIÁLU DLE BRIEFU ZADAVATELE
I.D.C. PRAHA, A. S.



TERMOHRNČEK

Michaela Jamborová, Univerzita Tomáše Bati ve Zlíně



KATEGORIE DESIGN POP MATERIÁLU DLE BRIEFU ZADAVATELE
I.D.C. PRAHA, A. S.



LINA - BAMBUSOVÁ KRABIČKA

Nikol Hůdková, Univerzita Tomáše Bati ve Zlíně



KATEGORIE DESIGN POP MATERIÁLU DLE BRIEFU ZADAVATELE
I.D.C. PRAHA, A. S.



MOTÝLEK

Přidanou hodnotou je pánský dřevěný motýlek k obléku v pěti tvarových variantách. Každá z variant reaguje svým tvaroslovím a barevností na jednu z příchutí. Tvar je odvozen stylizací ořechů. Díky fixaci pomocí samotné vázanky motýlku a malého výřezu není potřeba výšek pro motýlek podlepovat transparentní fólií. Krabice je složitelná bez lepení.

materiál:

krabice kartónová tloušťka 1 mm
rozměr: 76 X 165 X 190 mm
oplatky LINA 10 ks

materiál motýlek: rozměr cca. 120 X 4 X 50 mm

překlička borovicová tloušťka 4 mm
polyuretanový lak na dřevo
průhledná přídlová šíře 8 mm
délka vázanky s posuvkou: 390 - 540 mm
stuha taftová šíře 9 mm
zapínání s posuvkou (nikl) průřev 9 mm

cena za motýlky:

za 1 kus - cca. 25.50 Kč
za 5 kusů - cca. 127 Kč



MOTÝLEK

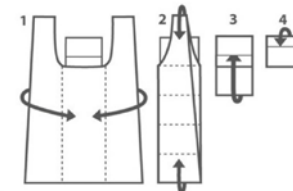
Nikola Orságová, Univerzita Tomáše Bati ve Zlíně



KATEGORIE DESIGN POP MATERIÁLU DLE BRIEFU ZADAVATELE
I.D.C. PRAHA, A. S.



Lina



Premiové balenie tyčinek Lina ktoré obsahujú 12 tyčinek a skladáciu nákupnú tašku s nápisom ktorá má motivovať k väčšiemu nákupu. Balenie pozostáva z dvoch častí, z ľahko zložiteľnej kartónovej krabice ktorú nieje potrebné lepiť a plastového vyvakuovaného vnútra v ktorom sú produkty vložené. Vrchná časť krabice obsahuje výrez, ktorý odhaľuje darček, skladáciu tašku s nápisom TĀŽKÝ OŘEŠOK, ktorý nadväzuje na množstvo orechov v tyčinkách Lina.



DÁRKOVÉ BALENÍ LINA

Daniela Kačeriaková, Univerzita Tomáše Bati ve Zlíně



KATEGORIE DESIGN POP MATERIÁLU DLE BRIEFU ZADAVATELE
I.D.C. PRAHA, A. S.



NÁVRH PRÉMIOVÉHO OBALŮ LINA „SE MNOU UŽ SE NEZTRATÍŠ“
Kryštof Samuel Vraspír, Univerzita Tomáše Bati ve Zlíně



KATEGORIE DESIGN POP MATERIÁLU DLE BRIEFU ZADAVATELE
I.D.C. PRAHA, A. S.



DÁRKOVÉ BALENÍ LINA
Markéta Opravilová, Univerzita Tomáše Bati ve Zlíně



KATEGORIE DESIGN POP MATERIÁLU DLE BRIEFU ZADAVATELE
I.D.C. PRAHA, A. S.



DÁRKOVÉ BALENÍ LINA
Adam Nerušil, Univerzita Tomáše Bati ve Zlíně



KATEGORIE DESIGN POP MATERIÁLU DLE BRIEFU ZADAVATELE
I.D.C. PRAHA, A. S.



PRÉMIOVÉ BALENÍ OPLATKŮ LINA

Vytvoření prémiového balení deseti oplatků Lina s designovým servirovacím tácem.
Celkové rozměry balení: 363 * 217 * 43 mm
Materiály pro obal: lepenka, plastová fólie
Materiály pro servirovací táč: plast / tvrděné opalové sklo



NÁVRH PRÉMIOVÉHO OBALU OPLATEK LINA
Veronica Kratochvílová, Univerzita Tomáše Bati ve Zlíně



KATEGORIE DESIGN POP MATERIÁLU DLE BRIEFU ZADAVATELE
I.D.C. PRAHA, A. S.



BALENÍ OPLATEK LINA
Jan Vašek, Univerzita Tomáše Bati ve Zlíně



KATEGORIE DESIGN POP MATERIÁLU DLE BRIEFU ZADAVATELE
I.D.C. PRAHA, A. S.



DARČEKOVÉ BALENIE LINA
Nikola Valová, Univerzita Tomáše Bati ve Zlíně



KATEGORIE DESIGN POP MATERIÁLU DLE BRIEFU ZADAVATELE
I.D.C. PRAHA, A. S.



KATEGORIE DESIGN POP MATERIÁLU DLE BRIEFU ZADAVATELE
I.D.C. PRAHA, A. S.

GREČMALOVÁ ELIŠKA
3. ROČNÍK

STŘEDNÍ ŠKOLA VIZUÁLNÍ TVORBY



Pro svůj návrh práce jsem
zpracovávala prémiovou krabičku
a paletovou omotávku pro sušenky Lina.



Chtěla jsem docílit toho, aby grafika
na první pohled působila lákavě,
a aby upoutala pozornost co nejvíce
zákazníků. Proto šedá barva na grafice
znázorňuje stříbrnou, nápadnou barvu.



MULTIPACK LINA

Eliška Grečmalová, Střední škola vizuální tvorby, Hradec Králové

STŘEDNÍ ŠKOLA VIZUÁLNÍ TVORBY
ČERNILOVSKÁ 7, HRADEC KRÁLOVÉ
KAROLÍNA BULÍČKOVÁ
3. ROČNÍK

MOJE PRÁCE PRO MULTIPACK OPLATEK LINA A PALETOVOU OMOTÁVKU
JE ZAMĚŘENÁ PŘEDEVŠÍM NA VLASTNÍ DESIGN JEDNOTLIVÝCH OŘÍŠKŮ,
KTERÉ MAJÍ ZÁKAZNÍKOVÍ PŘIPOMENOUT
JEMNOU A JEDINEČNOU CHUŤ JEDNOTLIVÝCH OPLATEK



KRABIČKA
PRO MULTIPACK OPLATEK
Z HLINÍKOVÉHO MATERIÁLU,
VE KTERÉM VYSTUPUJÍ
PROLISOVANÉ OŘÍŠKY.

IN STORE VYSTAVENÍ



Lina



JEDINEČNOST OŘÍŠKŮ V OPLATKÁCH LINA

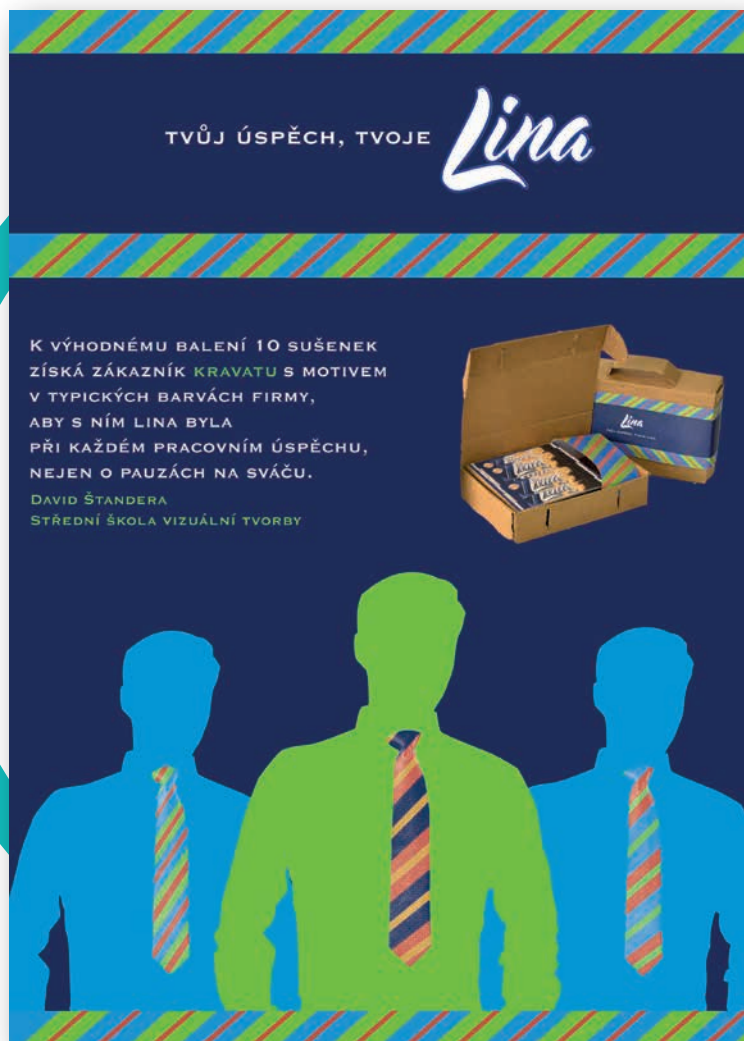
Karolína Bulíčková, Střední škola vizuální tvorby, Hradec Králové



KATEGORIE DESIGN POP MATERIÁLU DLE BRIEFU ZADAVATELE
I.D.C. PRAHA, A. S.



KATEGORIE DESIGN POP MATERIÁLU DLE BRIEFU ZADAVATELE
I.D.C. PRAHA, A. S.



TVŮJ ÚSPĚCH, TVOJE LINA

David Štandera, Střední škola vizuální tvorby, Hradec Králové



KARTÁČEK LINA

Kristýna Labíková, Střední škola vizuální tvorby, Hradec Králové



KATEGORIE DESIGN POP MATERIÁLU DLE BRIEFU ZADAVATELE
I.D.C. PRAHA, A. S.



KATEGORIE DESIGN POP MATERIÁLU DLE BRIEFU ZADAVATELE
I.D.C. PRAHA, A. S.



LINA, TVOJE ODMĚNA

Natálie Golová, Střední škola vizuální tvorby, Hradec Králové



VYCHUTNEJ SI PRÉMIOVOU ODMĚNU LINA

Tereza Bálintová, Střední škola vizuální tvorby, Hradec Králové



KATEGORIE DESIGN POP MATERIÁLU DLE BRIEFU ZADAVATELE
I.D.C. PRAHA, A. S.



LINA, TVOJE KRABIČKA

Nela Gaierová, Střední škola vizuální tvorby, Hradec Králové



KATEGORIE DESIGN POP MATERIÁLU DLE BRIEFU ZADAVATELE
I.D.C. PRAHA, A. S.



LEDVINKA LINA

Eleni Engonidu, Střední umělecká škola, Ostrava



KATEGORIE DESIGN POP MATERIÁLU DLE BRIEFU ZADAVATELE
I.D.C. PRAHA, A. S.



LINA, STOLNÍ HRA

Lucie Gřesíková, Střední umělecká škola, Ostrava



KATEGORIE DESIGN POP MATERIÁLU DLE BRIEFU ZADAVATELE
I.D.C. PRAHA, A. S.



CHLADICÍ TAŠKA LINA

Barbora Kološová, Střední umělecká škola, Ostrava



KATEGORIE DESIGN POP MATERIÁLU DLE BRIEFU ZADAVATELE
I.D.C. PRAHA, A. S.

„FOTOBUDKA“

Hrávé a ekologické řešení, které je taktéž skvělý reklamní tah. Prvky jsou vyjímání a nechybí ani úchyty díky kterým je držení pohodlnější. Stačí vše vyloupnout a začíná zábava pro děti i dospělé.

Krabíčka je z recyklovaného materiálu šetrného k přírodě a i po použití se dá lehce zrecyklovat.

Reklamu krabíčka tvoří svou existenci. Prvky, které se často používají ve fotobudkách (např. na maturitních plesech) nabízí k vyfočení fotografie s těmito předměty, které se budou šířit přes sociální sítě (proto se na každém jednotlivém předmětu nachází logo Liny).

Mariana Dutková

I.D.C. Střední umělecká škola
Ostrava | příspěvková organizace

15x

LINA FOTOKOUTEK
Mariana Dutková, Střední umělecká škola, Ostrava



KATEGORIE DESIGN POP MATERIÁLU DLE BRIEFU ZADAVATELE
I.D.C. PRAHA, A. S.

Oplatky Lina s hrnkem mléka

Přidanou hodnotou prémiového balení je keramický hrnek ve tvaru kelímku s grafikou všech ořechů oplatek Lina.

I.D.C. Střední umělecká škola
Ostrava | příspěvková organizace

Martin Sonnek

OPLATKY LINA S KERAMICKÝM KELÍMKEM
Martin Sonnek, Střední umělecká škola, Ostrava



KATEGORIE NÁVRH IN-STORE KOMUNIKAČNÍ KAMPAŇĚ DLE BRIEFU ZADAVATELE Orkla Foods Česko a Slovensko a.s

- 1** **Návrh in-store komunikační kampaně pro bagety a sendviče Simply Fresh na síti nejrozsáhlejší čerpacích stanic v ČR**
Autoři: Vojtěch Holub, Vitaliia Nikiforova, Magda Pecková, Kateřina Vejvodová
Vysoká škola ekonomická v Praze, Fakulta mezinárodních vztahů
- 2** **Návrh in-store komunikační kampaně Simply Fresh**
Autoři: Loriana Astalošová, Lucia Čajková, Richard Kovařík, Kateřina Matějková, Alexandra Svrčková
Vysoká škola ekonomická v Praze, Fakulta mezinárodních vztahů
- 3** **Návrh marketingové kampaně pro značku Simply Fresh so zameraním na in-store komunikáciu**
Autorky: Tamara Baculíková, Alexandra Čupáková, Dominika Kálmárová, Nicol Laurinová, Ema Palenčárová
Vysoká škola ekonomická v Praze, Fakulta mezinárodních vztahů
- 4** **Návrh in-store komunikační kampaně pro bagety a sendviče Simply Fresh**
Autoři: Jakub Hůda, Kryštof Michael Macál, Daniela Ryplová
Vysoká škola ekonomická v Praze, Fakulta mezinárodních vztahů
- 5** **Návrh in-store komunikační kampaně firmy SIMPLY FRESH**
Autoři: Tomáš Kříž, Adam Škarda
Vysoká škola ekonomická v Praze, Fakulta mezinárodních vztahů
- 6** **Návrh in-store komunikační kampaně pro bagety a sendviče Simply Fresh na síti nejrozsáhlejších čerpacích stanic v ČR**
Autoři: Bartoňová, Beránek, Audrlický, Janoušek, Mikeš
Vysoká škola ekonomická v Praze, Fakulta mezinárodních vztahů
- 7** **In-store komunikační kampaně pro bagety a sendviče Simply Fresh na síti čerpacích stanic Benzina**
Autoři: Eliška Houhová, David Knorr, Nikol Machová, Petr Major, Julie Martinová
Vysoká škola ekonomická v Praze, Fakulta mezinárodních vztahů
- 8** **Návrh in-store komunikační kampaně Simply Fresh**
Autoři: Filip Paděra, Lenka Čerešňová, Vysoká škola ekonomická v Praze
Fakulta mezinárodních vztahů
- 9** **Marketingová kampaně Simply Fresh, Sbírejte, vyhrajte a cestujte**
Autorky: Erika Žitná, Anna Junková, Nela Gaierová
Střední škola vizuální tvorby, Hradec Králové
- 10** **Marketingová kampaně Simply Fresh - styl chceš**
Autoři: Jaroslav Šanda, Martin Müntsch, Matěj Bureš
Střední škola vizuální tvorby, Hradec Králové
- 11** **Marketingová kampaně Simply Fresh - Fresh cash**
Autoři: Daniel Vyšehrad, Mikuláš Konečný
Střední škola vizuální tvorby, Hradec Králové
- 12** **Marketingová kampaně Simply Fresh - ohol vousek**
Autorky: Tereza Danitová, Pavla Rambousková, Tereza Zákravská
Střední škola vizuální tvorby, Hradec Králové
- 13** **Návrh in-store kampaně pro bagety a sendviče Simply Fresh**
Autoři: Ilkham Asadov, Yehor Averchenko, Mariana Ponomarova, Ena Forto
Vysoká škola ekonomická v Praze, Fakulta mezinárodních vztahů
- 14** **Kampaně pro rok 2022**
Autor: Jaroslav Růžička
Střední odborná škola Multimediálních studií Poděbrady
- 15** **Kampaně SIMPLY FRESH**
Autor: Martin Červinka
Střední odborná škola Multimediálních studií Poděbrady
- 16** **Moderní návrh na obal pro bagetu SIMPLY FRESH**
Autor: Rudolf Burda
Střední odborná škola Multimediálních studií Poděbrady



POP STUDENT AWARD 2022

**Šestnáctý ročník soutěže
POP AI STUDENT AWARD 2022
se uskuteční v období
leden - listopad 2022.**

Studentům opět nabízí možnost soutěžit v kategoriích o nejlepší design POP materiálu či nejlepší návrh In-store komunikační kampaně dle zadaného briefu od konkrétních partnerů - zadavatelů reklamy.

POP AI CENTRAL EUROPE

je středoevropskou pobočkou světové asociace Shop!/POP AI, reprezentuje obor marketingu v místech prodeje (marketing at retail) a pracuje pro profesionály, kterých se tento obor dotýká. POP AI CENTRAL EUROPE vznikla v roce 2001 jako první oficiální zastoupení POP AI pro střední a východní Evropu.

Za dobu svého působení se stala úspěšně fungující oborovou asociací s rozsáhlým programem aktivit.

INFORMACE A KONTAKT



POP AI
CENTRAL
EUROPE

Pod Lešem 132
500 11 Hradec Králové

popai@popai.cz
www.popai.cz